

EGEPANEL®

ENDÜSTRİ A.Ş.





İÇİNDEKİLER Index

Misyonumuz - Vizyonumuz Our Mission - Our Vision	2-3	PIR - PUR PIR - PUR	16-17	5 Hadveli Membranlı Çatı Paneli 5 Ribs Membrane Roof Panel	24	H Panel / Konteyner Paneli H Panel / Container Panel	24
Geçmişten Geleceğe From The Past To The Future	4-5	Yalıtım Insulation	18	Standart Cephe Paneli Standard Wall Panel	25	Siding Cephe Paneli Siding Wall Panel	25
Hakkımızda About Us	6-7	Kullanım Alanları Areas Of Use	19	Gizli Vidalı Cephe Paneli Hidden Screw Wall Panel	26	Aksesuarlar Accessories	26
Üretim Parkuru Production Track	8-9	3 Hadveli Çatı Paneli 3 Ribs Roof Panel	20	Yarı Sinüs Cephe Paneli Hidden Screw Semi Sinus Wall Panel	27	Nakliye / Depolama / Bakım Shipping / Storage / Maintenance	27
Kalite Standartlarımız Our Quality Standards	10-11	5 Hadveli Çatı Paneli 5 Ribs Roof Panel	21	Diamond Cephe Paneli Diamond Wall Panel	28	Trapez Saclar Trapezoidal Steel Sheet	28
Sandviç Panel Tanım Sandwich Panel Description	12-13	3 Hadveli Solar Çatı Paneli 3 Ribs Solar Roof Panel	22	Chess Cephe Paneli Chess Wall Panel	29	Üretim Tesisimiz Our Production Plant	29
Sac Tanımı Sheet Metal Description	14	5 Hadveli Solar Çatı Paneli 5 Ribs Solar Roof Panel	23	Soğuk Oda Paneli Cold Storage Panel	30	Makina Parkurumuz Our Machine Park	30
Renk Paleti Color Palette	15						

Misyonumuz

EGETOROS Şirketler Grubu'nun misyonu, geçmişteki başarılarımızdan güç alarak sektördeki en yüksek standartlarda hizmet sunmak ve müşteri memnuniyetini her zaman en üst düzeyde tutmaktır. 1996 yılından itibaren edindiğimiz deneyim, bize iş dünyasında dürüstlük, güvenilirlik ve kaliteyi ön planda tutmanın ne denli önemli olduğunu göstermiştir. Ürünlerimizi ve hizmetlerimizi, inovasyon ve sürdürülebilirlik ilkeleri doğrultusunda sürekli olarak geliştirirken, her zaman müşteri odaklı bir yaklaşım benimsemekteyiz. Ayrıca, sektördeki en son teknolojilere yatırım yaparak, değişen ihtiyaçlara hızla uyum sağlamak ve ekonomik büyümeye katkıda bulunmak misyonumuzu güçlendiren unsurlar arasında yer almaktadır. Çalışanlarımızın gelişimine katkıda bulunmak, iş süreçlerimizi sürekli olarak iyileştirmek ve topluma fayda sağlayacak projelerde yer almak, misyonumuzun temel taşlarını oluşturmaktadır.

Our Mission

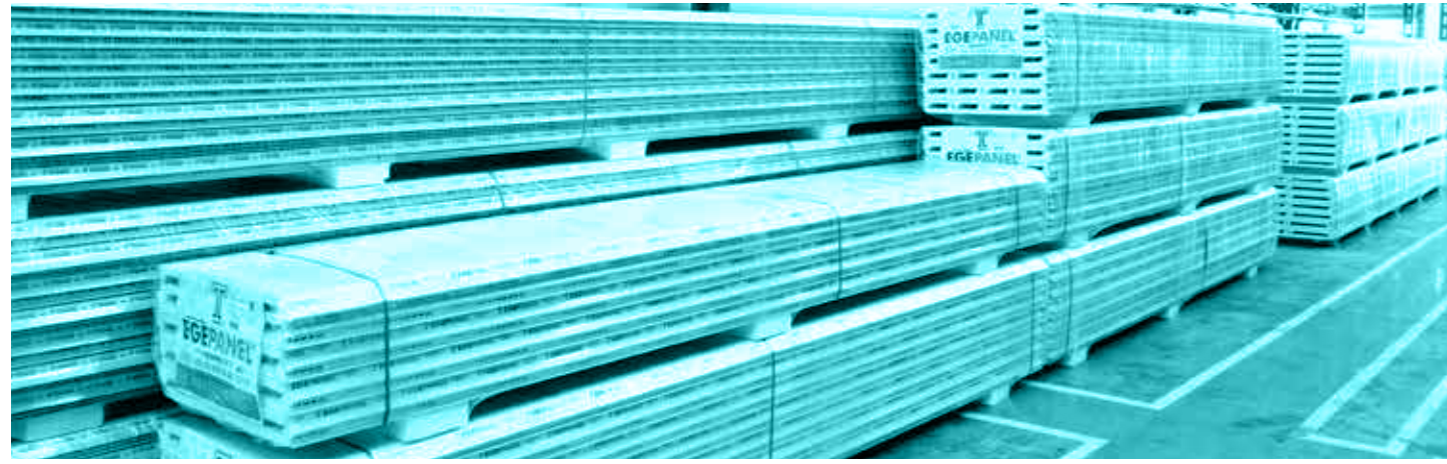
The mission of the EGETOROS Group of Companies is to provide services at the highest standards in the industry, drawing strength from our past achievements, and to always maintain customer satisfaction at the highest level. The experience we have gained since 1996 has shown us the importance of prioritizing honesty, reliability, and quality in the business world. While continuously improving our products and services in line with the principles of innovation and sustainability, we always adopt a customer-oriented approach. Additionally, investing in the latest technologies in the sector, adapting rapidly to changing needs, and contributing to economic growth are among the elements that strengthen our mission. Contributing to the development of our employees, continuously improving our business processes, and participating in projects that benefit society are the cornerstones of our mission.

Vizyonumuz

EGETOROS Şirketler Grubu olarak vizyonumuz, yüksek kaliteli ve güvenilir ürün ve hizmet anlayışımızı küresel ölçekte sürdürülebilir bir başarıya dönüştürmektir. 1996 yılında temellerini attığımız bu güçlü yolculuk, sektördeki ihtiyaçları derinlemesine analiz ederek ve yenilikçi çözümler geliştirerek ilerlememizi sağlamıştır. Bugün, hem yerel hem de uluslararası pazarlarda lider bir oyuncu olma hedefiyle büyümeye devam ediyoruz. Her geçen gün daha fazla uluslararası müşteriye ulaşarak, ülkemiz ekonomisine katkı sağlamak ve küresel pazarlarda rekabet gücümüzü artırmak en büyük amacımızdır. Başarılarımızdan aldığımız güçle, vizyonumuzu geleceğe taşıırken, topluma ve sektöre değer katan bir marka olmayı sürdüreceğiz.

Our Vision

As the EGETOROS Group of Companies, our vision is to transform our commitment to high-quality and reliable products and services into sustainable success on a global scale. This strong journey, which we started in 1996, has been driven by in-depth analysis of industry needs and the development of innovative solutions. Today, we continue to grow with the goal of becoming a leading player in both local and international markets. Reaching more international customers each day, contributing to our country's economy, and increasing our competitiveness in global markets are our ultimate goals. Strengthened by our achievements, we will carry our vision into the future, continuing to be a brand that adds value to society and the industry.



Değerlerimiz

Kalite ve Mükemmellik: 1996 yılında başladığımız bu yolculuk, kaliteden ödün vermeyen bir anlayışla şekillenmiş ve büyümemizin temeli olmuştur. Ürünlerimizdeki yüksek kaliteyi sürekli olarak iyileştirmek ve sektördeki en yüksek standartlara ulaşmak için yaptığımız yatırımlar, müşteri memnuniyetinin garantisidir. Kaliteye verdiğimiz önemin, bize kazandırdığı başarılar doğrultusunda sektördeki liderliğimizi pekiştirmekteyiz.

İnovasyon ve Teknoloji: EGETOROS Şirketler Grubu, her zaman sektördeki gelişmeleri yakından takip ederek ve yenilikçi çözümlerle geleceğe odaklanarak ilerlemektedir. Yatırımlarımızı Ar-Ge ve teknolojiye yaparak, sektörün ihtiyaçlarına en uygun ürünleri sunuyor ve rekabet gücümüzü artırıyoruz. Her bir başarı, yenilikçi düşünme ve teknolojiye olan bağlılığımızın bir sonucudur.

Çalışan Değeri ve İş Birliği: Çalışanlarımız, şirketimizin en değerli varlıklarıdır. Onların yetkinliklerini geliştirmek, motivasyonlarını artırmak ve güvenli bir çalışma ortamı sağlamak önceliklerimiz arasındadır. Başarılarımız, çalışanlarımızın özverili çalışmaları ve takım ruhuna dayanmaktadır. Çalışanlarımızla birlikte güçlü bir işbirliği içinde büyümek, hedeflerimize ulaşmamızı sağlayan anahtardır.

Our Values

Quality and Excellence: This journey, which we started in 1996, has been shaped by an uncompromising commitment to quality and has been the foundation of our growth. The investments we make to continually improve the high quality of our products and achieve the highest standards in the industry are the guarantee of customer satisfaction. The importance we place on quality reinforces our leadership in the sector through the successes it brings.

Innovation and Technology: EGETOROS Group of Companies consistently follows developments in the industry and focuses on the future with innovative solutions. By investing in R&D and technology, we deliver the most suitable products to meet industry needs and enhance our competitiveness. Every success is the result of our innovative thinking and commitment to technology.

Employee Value and Collaboration: Our employees are our company's most valuable assets. Enhancing their competencies, increasing their motivation, and ensuring a safe working environment are among our priorities. Our successes are built on the dedicated efforts of our employees and a strong team spirit. Growing in strong collaboration with our employees is the key to achieving our goals.



GEÇMİŞTEN GELECEĞE

EGETOROS Şirketler Grubu olarak geçmiş tecrübelerimiz ile geleceği şekillendiriyoruz.

Yapı sektörüne; 30 yılı aşkın ticari deneyimimizi ileri teknoloji ile harmanlayarak, katma değeri yüksek, inovatif çözümleri endüstriyle buluşturan bir sanayi kuruluşu kazandırdık.

Temelleri 1970 li yıllara dayanan "EGETOROS Şirketler Grubu", ticaretteki ivmelenmesini ilk "Toroslar Boru" adı ile Demir Çelik sektörüne adım atmasıyla sağlamıştır. Hacmini her sene genişleten ve vizyoner yapısından taviz vermeyen firmamız, kısa süre içerisinde satış birinciliklerini ardına grubuna kazandıracakları "EGETOROS BORU PROFİL SANAYİ ve LİMİTED ŞİRKETİ" ismiyle yoluna devam etmiştir.

Sektörün gerekliliklerini her zaman paydaşlarıyla birlikte değerlendiren ve attığı adımlar ile adından söz ettiren EGETOROS Şirketler Grubu, yapı sektörünün en önemli ürünlerden biri olan "Sandviç Panel" üretimine "EGEPANEL" markasıyla girmiş ve bünyesine "EGEPANEL ENDÜSTRİ A.Ş." firmasını kazandırmıştır.

From The Past To The Future

As EGETOROS Group of Companies, we are shaping the future with our past experiences.

By blending over 30 years of commercial experience with advanced technology, we have introduced an industrial establishment to the construction sector that brings high-value, innovative solutions to the industry.

The foundations of the EGETOROS Group of Companies date back to the 1970s when the company first entered the iron and steel sector under the name Toroslar Boru, marking its momentum in trade. Expanding its capacity year by year without compromising its visionary structure, our company soon continued its journey under the name EGETOROS BORU PROFİL SANAYİ ve LİMİTED ŞİRKETİ, achieving consecutive sales leadership in its group.

Always evaluating the sector's requirements together with its stakeholders and making a name with its strategic steps, EGETOROS Group of Companies entered the production of one of the construction sector's most important products—Sandwich Panels—under the EGEPANEL brand and added EGEPANEL ENDÜSTRİ A.Ş. to its portfolio.

EGETOROS Şirketler Grubu Merkez



EGETOROS Şirketler Grubu Depo



EGETOROS Çelik Servis Merkezi



**Yıllık 12.000.000 m²
Üretim Kapasitesi**

**2 Adet Sandviç Panel
Üretim Hattı**

EGEPANEL, sadece ikinci yılında, uluslararası arenada ciddi tedarikçi konumuna ulaşmış, yapmış olduğu ihracatlar ile birlikte ülkemizin parlayan yıldızı olmuştur.

Dünyanın her köşesine ulaşan EGEPANEL, hedeflerine; daha kaliteli, daha modern, daha şık, daha çevreci anlayışıyla ilerleyecektir,

EGEPANEL olarak Sürdürülebilir bir gelecek için enerji tasarrufu sağlamaya, doğal kaynakların öz sermayesini tüketmeden var olmasına destek olmaya ve son teknoloji sandviç panel üretim tesisimizle kesintisiz hizmet vermeye devam edeceğiz.

Değer odaklı yatırım anlayışını benimseyen "EGETOROS Şirketler Grubu" ülkemizde ve dünyada pozitif etki yaratmayı amaçlamaktadır. Gelecekteki yatırımlarımızı planlarken, uzun vadeli kurumsal, çevresel ve toplumsal sürdürülebilirlik bakış açısını desteklemekteyiz.

**Annual 12.000.000 m²
Production Capacity**

**2 Pieces Sandwich Panel
Production Line**

EGEPANEL, in just its second year, has become a significant supplier on the international stage, emerging as a shining star of our country through its exports.

Reaching every corner of the world, EGEPANEL will continue advancing toward its goals with a focus on higher quality, modernity, elegance, and environmental responsibility.

As EGEPANEL, we will continue to contribute to a sustainable future by promoting energy savings, supporting the preservation of natural resources without depleting their capital, and providing uninterrupted service with our state-of-the-art sandwich panel production facility.

Adopting a value-driven investment approach, the EGETOROS Group of Companies aims to create a positive impact both in our country and globally. While planning our future investments, we support a long-term perspective on corporate, environmental, and social sustainability.



Türkiye, Avrupa ve Ortadoğunun en son teknoloji ve kapasitesi en yüksek **sandviç panel** üretim parkuru.

The biggest production capacity of Sandwich Panel manufacturing lines in Türkiye, Europe and the Middle East with the cutting-edge technology.

EGEPANEL, Türkiye'nin tek 8 kimyasal bileşenli ıslak grup ünitesi ve dünya standartlarındaki kalite yönetim sistemleriyle, üstün ısı performansına ve yangın dayanımına sahip; çatı, cephe, soğuk oda ve özel üretim sandviç paneller olmak üzere toplamda 13 farklı ürün grubunu sektörümüze kazandırmaktadır.

Geçmişten Geleceğe sloganı ile konusunda uzman, deneyimli ekibi, üretimin her aşamasında kalite kontrol yönetmeliklerini üst düzey bir şekilde uygulamakta olup, ham madde girişinden nihai ürünün teslimine kadar "EGEPANEL" garantisini sunmaktadır.

EGEPANEL, with Turkey's only wet group unit featuring 8 chemical components and world-standard quality management systems, provides 13 distinct product groups to the sector, including roof, facade, cold room, and specialized sandwich panels, all offering superior thermal performance and fire resistance.

With the slogan "From Past to Future" its expert and experienced team applies high-level quality control procedures at every stage of production, offering the EGE PANEL guarantee—from raw material entry to final product delivery.

EGETOROS Şirketler Grubu kuruluşu olan Egepanel Endüstri A.Ş.; 2 adet sandviç panel üretim hattı, 40 metre laminatör uzunluğu ile Türkiye, Avrupa ve Ortadoğu'nun en teknolojik ve kapasitesi en yüksek tesisine sahiptir.

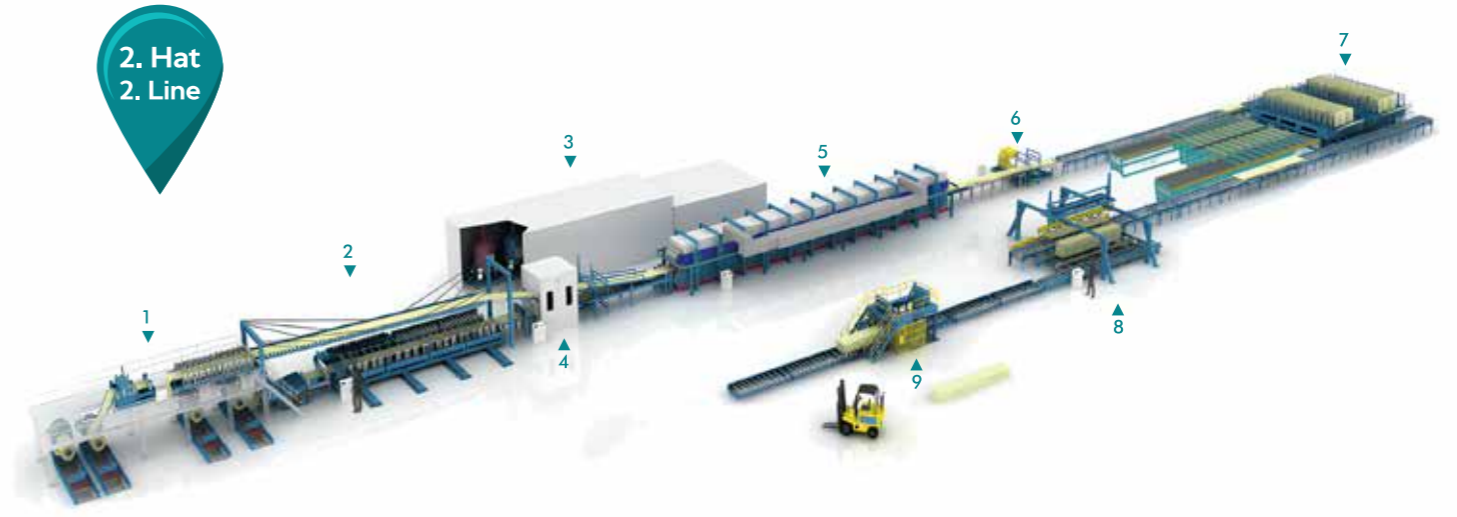
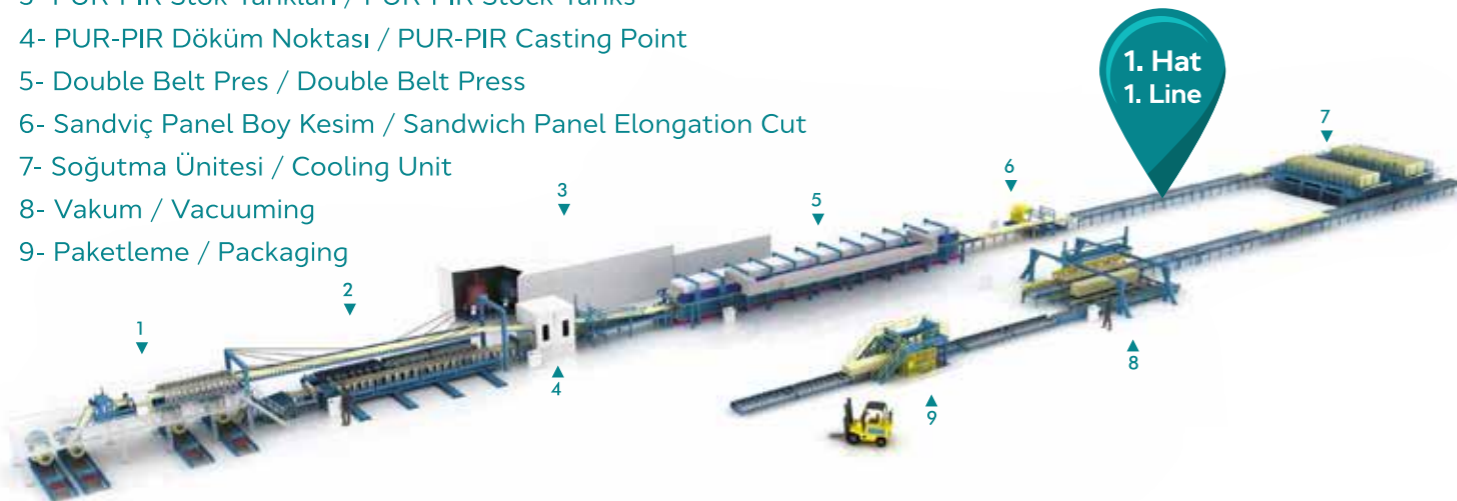
Tam kapasite üretimiyle birlikte, 200 personele istihdam sağlayan EGE PANEL dolaylı yoldan 2000 personele ulaşmaktadır. Yıllık 12 milyon metrekare panel üretimi, 100 bin ton trapez sac üretimi ve tamamlayıcı ürün grupları ile birlikte Türkiye'nin ve Ortadoğu'nun en önemli endüstri tesislerinden biri konumundadır. 8'er kimyasal bileşenli ıslak grup ünitelerine sahip tek sandviç panel fabrikası olma özelliğini taşımaktadır. Bölgesine ve ülke ekonomisine kattığı değerle, kaliteli hizmeti vizyon edinmiştir. 300 metre uzunluğundaki son teknoloji sistem üretim bandları ile 70 bin metrekare alanda hizmet sunmaktadır.

Ege Panel Industrial Inc. is a subsidiary of the EGETOROS Group of Company stands as a pinnacle of technological advancement and unparalleled production capacity within the realms of sandwich panel manufacturing across Turkey, Europe, and the Middle East. Equipped with two cutting-edge sandwich panel production lines and a 40-meter laminator, it epitomizes the forefront of technological innovation and production capabilities in the region. Operating at full capacity, EGE PANEL directly employs 200 individuals while indirectly supporting an additional 2000. With an annual output of 12 million square meters of panels, alongside 100 thousand tons of trapezoidal sheet production and complementary product ranges, it solidifies its position as a cornerstone of industry within Türkiye and the Middle East. Distinguished as the sole sandwich panel facility boasting wet group units comprising eight chemical components each, Egepanel Industrial Inc. underscores its commitment to excellence and vision for quality service. Its sprawling operation, spanning 300 meters in length, extends over a 70-thousand-square-meter area, embodying the epitome of modern manufacturing.

ÜRETİM PARKURUMUZ

Production Line

- 1- Bobin Açıcı / Decoiler
- 2- Roll Form Ünitesi / Roll Form Unit
- 3- PUR-PIR Stok Tankları / PUR-PIR Stock Tanks
- 4- PUR-PIR Döküm Noktası / PUR-PIR Casting Point
- 5- Double Belt Pres / Double Belt Press
- 6- Sandviç Panel Boy Kesim / Sandwich Panel Elongation Cut
- 7- Soğutma Ünitesi / Cooling Unit
- 8- Vakum / Vacuuming
- 9- Paketleme / Packaging



Kalite Mottomuz

Kalite Yönetim Sistemi ile sürdürülebilir bir gelecek için enerji tasarrufu sağlayan, doğal kaynakların öz sermayesini tüketmeden var olmasına destek olan, son teknoloji sistemler ile sandviç panel üretmektedir.

Deneyimli kalite kontrol ekibimiz ile de ham maddeden başlayarak bitmiş ürüne kadar her aşamada hem sahada hem de laboratuvarında, ilgili standartlara göre kalite kontrol çalışması yürütülmektedir.

Our Quality Motto

With its Quality Management System, it produces sandwich panels with the cutting edge technology that saves energy for a sustainable future, support the existence of natural resources without consuming equity capital.

With our experienced quality control team, quality control work is carried out both in the field and in the laboratory, according to the relevant standards, at every stage from the raw material to the finished product.

Yıllık 10 Milyon Metrekare Üretim Kapasitesi

Yıllık 10 milyon metrekarenin üzerindeki kapasitesiyle, tek çatı altında kurulmuş Türkiye'nin, Avrupa'nın ve Balkanların en büyük üretim tesisi olan "EGEPANEL", ürettiği inovatif ve katma değeri yüksek ürünlerle sektöre alternatif çözümler sunmuş; "DIAMOND" ve "CHESS" gibi seçkin ürün grupları oluşturarak ürün yelpazesini genişletmiştir.

Gerekli fizibilite çalışmalarının ardından, tamamen kendi öz kaynaklarıyla kurulan "EGEPANEL ENDÜSTRİ A.Ş."; endüstriyel yapılardan sosyal tesislere, enerji santrallerinden konut projelerine, soğuk oda depolarından hayvan ve tarım yapılarına kadar birçok alana hizmet veren "Sandviç Panel" üretimi için makine parkurlarını dünyanın önde gelen çözüm ortaklarıyla birlikte tasarlamış ve sektörün daha önce deneyimlemediği son teknoloji üretim hatlarıyla "EGEPANEL" kalitesini ülkemize kazandırmanın gururunu yaşamıştır.

Annual Production Capacity Of 10 Million Square Meters

With an annual capacity exceeding 10 million square meters, "EGEPANEL" is the largest production facility of its kind under one roof in Turkey, Europe, and the Balkans. Offering innovative and high value-added products, it has introduced alternative solutions to the sector and expanded its product range with distinguished product groups such as "DIAMOND" and "CHESS".

Following the necessary feasibility studies and established entirely with its own resources, "EGEPANEL ENDÜSTRİ A.Ş." has designed its machinery lines in collaboration with the world's leading solution partners to produce "Sandwich Panels" serving various fields—from industrial buildings to social facilities, energy plants to residential projects, cold storage facilities to livestock and agricultural structures. With state-of-the-art production lines that the industry had never experienced before, EGE PANEL takes pride in delivering its exceptional quality to the country.

Kalite Belgelerimiz Quality Certificates



EN 13501-1:2018
Yanmazlık - 3 HDV PIR



EN 13501-1:2018
Yanmazlık - 5 HDV PIR



CE



FR.83 ISO 9001:2015
IAS Sistem Sertifikası R.01



FR.83 ISO 10002:2018
IAS Sistem Sertifikası R.01



FR.83 ISO 14001:2015
IAS Sistem Sertifikası R.01



EN 13501-1:2018
Yanmazlık - Gizli Vida PIR



EN 13501-1:2018
Yanmazlık - Cephe Paneli PIR



TS EN 14509



Türkiye'nin Her Bir Yanına Dünya'nın Bir Çok Noktasına İhracat

Türkiye geneli ve Dünya'nın bir çok noktasına uzanan kaliteli hizmet ağıyla, geçmişten geleceğe nitelikli tedarik gücünü elinde bulunduran EGETOROS ŞİRKETLER GRUBU, EGE PANEL markasını dünyada tanıtmaya devam ediyor.

All Around Turkey Exporting To Many Destination In The World

EGETOROS Group of Companies which is holding the qualified supply power from the past to future is reaching to all places in Turkey and World with its high quality service and network under the name of EGE PANEL and continues to introduce the brand in the world.

AMERİKA AMERICA

Meksika
Mexico
Panama
Panama
Şili
Chile
Venezuela
Venezuela

AVRUPA EUROPE

Almanya
Germany
Fransa
France
Belçika
Belgium
Hollanda
Holland
İngiltere
England
Norveç
Norway
Finlandiya
Finland
İsveç
Sweden
Litvanya
Lithuania
Estonya
Estonia
Macaristan
Hungary
Romanya
Romania
Bulgaristan
Bulgaria
Hrvatistan
Croatia
Bosna Hersek
Bosnia Herzegovina
Polonya
Poland
Makedonya
Macedonia
Sırbistan
Serbia

AFRİKA AFRICA

Libya
Libya
Mısır
Egypt
Fas
Morocco
Cezair
Algeria
Angola
Angola
Nijerya
Nigeria
Fildişi
Ivory Coast
Güney Afrika
South Africa

ASIA ASSIA

Rusya
Russia
Ukrayna
Ukraine
Katar
Qatar
İsrail
Israel
Azerbaycan
Azerbaijan
Türkmenistan
Turkmenistan
Özbekistan
Uzbekistan
Gürcistan
Georgia
Lübnan
Lebanon
UAE
UAE
Irak
Iraq
Ürdün
Jordan



3 HADVELİ ÇATI PANELİ
3 RIBS ROOF PANEL



5 HADVELİ ÇATI PANELİ
5 RIBS ROOF PANEL



3 HADVELİ SOLAR ÇATI PANELİ
3 RIBS SOLAR ROOF PANEL



5 HADVELİ SOLAR ÇATI PANELİ
5 RIBS SOLAR ROOF PANEL



5 HADVELİ MEMBRANLI ÇATI PANELİ
5 RIBS MEMBRANE ROOF PANEL



DIAMOND CEPHE PANELİ
DIAMOND WALL PANEL



YARI SİNUS CEPHE PANELİ
HIDDEN SCREW SEMI SİNUS WALL PANEL



CHESS CEPHE PANELİ
CHESS WALL PANEL



SOĞUK ODA PANELİ
COLD STORAGE PANEL



H PANEL KONTEYNER PANELİ
H PANEL/CONTAINER PANEL



SIDING CEPHE PANELİ
SIDING WALL PANEL



GİZLİ VİDALI CEPHE PANELİ
HIDDEN SCREW WALL PANEL



STANDART CEPHE PANELİ
STANDARD WALL PANEL



AKSESUARLAR

SANDVIÇ PANEL TANIMI

Rulo halindeki saclar, rollformlarda şekillendirilerek sandviç panelin alt ve üst yüzeyini oluşturur. Poliüretan (PUR) veya Poliizosiyanurat (PIR) malzeme iki yüzey arasında yüksek basınç pompaları vasıtasıyla enjekte edilir. Bu süreç ile yalıtım tabakası oluşmaktadır. Isı ve basınç altında kimyasal reaksiyonunu tamamlayan yalıtım tabakası tam olarak yüzey levhalarına yapışır ve sandviç paneli oluşturur.

Talep doğrultusunda boyutlandırılan sandviç paneller, paketlenen sonra sevk edilmeye hazır hale gelir. Uzun ömürlüdür. Yapılar için hızlı ve sorunsuz montajın yanı sıra, hem zamanda hem de işçilikte tasarruf sağlayan, pratik, ekonomik ve güvenilir, üstün ısı performansı ve yangın dayanımına sahiptirler.

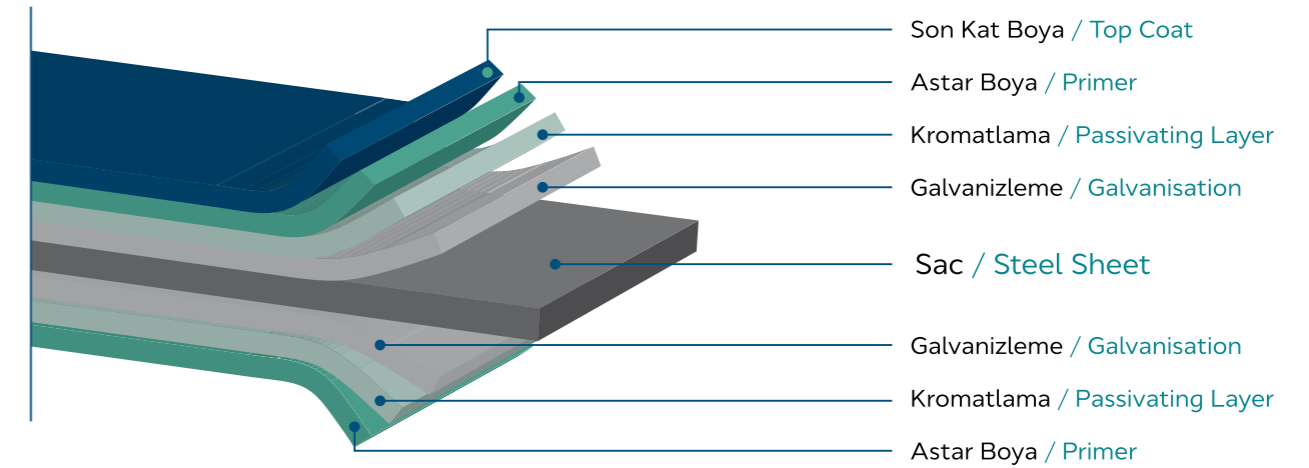
SANDWICH PANEL DESCRIPTION

Steel sheets coils are being shaped at the roll formed unites to create the bottom and upper surfaces of the sandwich panels. Polyurethane (PUR) or Polyisocyanurate(PIR) material is injected between this steel sheets with the high pressure pumps. With this process, the insulation layer is formed. The insulation layers, which completes its chemical reaction under the heat and pressure, the insulation layers fully adheres to the steel sheets and creates the sandwich panel.

Sandwich panels, which are sized on demand, are ready to be shipped after being packed. It is long lasting. In addition to fast and trouble-free assembly for buildings, they provide savings in both time and labour, are practical, economical and reliable, have superior heat performance and fire resistance.

BOYALI GALVANİZLİ SAC KATMANLARI

GALVANIZED AND PAINTED STEEL SHEET LAYERS



Sandviç panel ve trapezoidal kaplamalarda kullanılan sac; sıcak daldırma yöntemi ile kesintisiz hatlarda galvanizlenir, EN 10142 standartlarına uygun 100-275 gr/m² alan çinko kaplanarak korozyonu artırılmış sacdır. Galvanizli saca Coil Coating sistemi ile 5 mikron astar ve istenilen boya veya kaplama uygulanır. Genellikle sandviç panellerde DX51D+Z kalitesinde kullanılan galvaniz sac taşıma kapasitesi en yüksek malzemedir.

Steel sheet is used in sandwich panels and trapezoidal coatings; It is galvanized in the continues lines by hot dipping method. It is a steel sheet whose corrosion resistance is increased by zinc coating on an area of 100-275 gr/m² in accordance with EN 10142 standards. First 5-10 micron primer paint and desired fiapl paint or coating is applied to the galvanized sheet with the Coil Coating system. Galvanized sheet metal, which is generally used in sandwich panels in DX51-D+Z quality, has the highest carrying capacity.

Sandviç panelde düz veya yüzeyi gofrajlama işleminden geçmiş boyalı galvaniz sac ile yüzeyi gofrajlama işleminden geçmiş alüminyum kullanılmaktadır. Ayrıca kraft kağıt, CTP veya folyo vb. ürünler ile de üretim yapılabilir. Naturel, koruyucu laklı veya boyalı olarak kullanılabilir. Alüminyumun korozyon dayanımı çok yüksektir, hafiftir ve iyi bir iletkenidir. Asidik veya korozif ortamlarda, ya da ağır sanayi şartlarında tercih edilir. Genleşme katsayısı galvaniz saca göre yüksek olduğundan yalıtım malzemesine yapışması galvaniz saca istinaden daha zayıftır. Gece-Gündüz sıcaklık farklılıklarının fazla olduğu iklim koşullarında tavsiye edilmemektedir.

Flat or embossed aluminium surface is used in Sandwich Panel also Natural, protective lacquered or painted versions are available. Aluminium has a very high corrosion resistance, light and a good conductor. It is preferred in acidic or corrosive environments or heavy industry conditions. Since the expansion coefficient is higher than the galvanized sheet, its adhesion to the insulation material is weaker than the galvanized steel sheet. It is not recommended in climatic conditions where temperature differences between day and night are high.

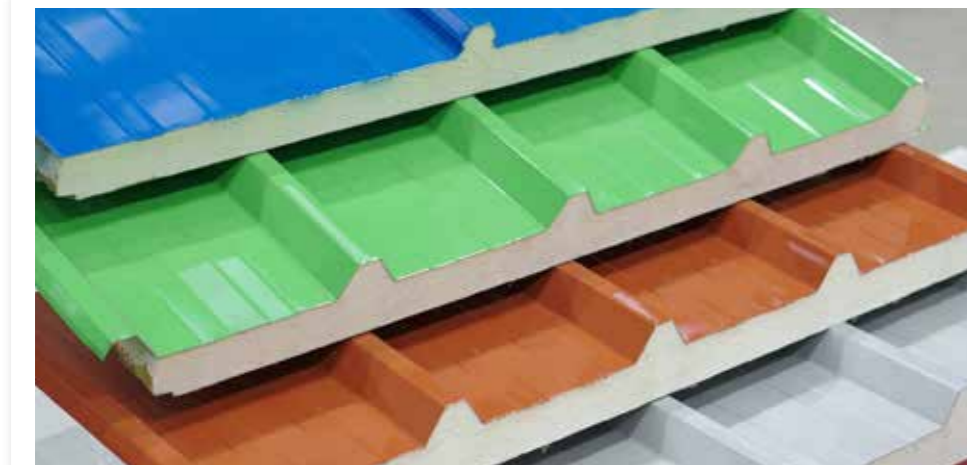
RAL KODLARI

Ral Codes



Katalogda yer alan renkler farklılık gösterebilir, bilgi amaçlıdır. Orijinal RAL değerleri ve toleransları geçerlidir. RAL kodları haricindeki renkler için lütfen satış temsilcinizle görüşünüz.

Colors in the catalogue may differ, for information purposes only. The original RAL values and tolerances are applied. Please contact your sales representative for the other colors which doesn't have a RAL Code.



Sandviç panellerin iç ve dış yüzey özellikleri, yapınızın maruz kalabileceği çevre şartlarına göre belirlenmelidir. Sandviç panelin dış yüzü; atmosferik kirlilik, rüzgar, güneş ve ultraviyole ışınlarına temasla oluşan sıcaklık değişimleri ile kimyasal ve fiziksel etkilere dayanıklı olmalıdır. İç yüzü ise, sandviç panelin ısı yalıtım tabakası sayesinde dış yüze göre daha düşük sıcaklığa sahiptir. Böylece iç yüz, atmosfer koşullarından ve UV ışınlarından etkilenmez. Ancak iç yüzeyler, yapınızın iç ortam şartlarından kaynaklanan yoğuşma ve kimyasal gazlar gibi farklı kimyasal ve fiziksel etkilere karşı karşıya kalabilir.



The inner and outer surface properties of the sandwich panels are determined according to the environmental conditions that your building is exposed to. The outer face of the sandwich panel should be resistant against atmospheric pollution, wind, sun and ultraviolet ray temperature changes and all chemical and physical effects. Due to the thermal insulation of the sandwich panel, the inner surface has a lower temperature than the outer surface. Thus, the interior surface is not affected by atmospheric conditions and UV rays. However, the inner surfaces are affected by the indoor conditions of your building such as condensation and chemical gases and may experience physical effects according to the internal area of your buildings.

HAVA VE SU İZOLASYONU

AIR AND WATER INSULATION

EGEPANEL ürünleri, sahip olduğu mükemmel birleşim detayı sayesinde su ve hava sızdırmaz. Isı yalıtımının sürekliliğini sağlayan sandviç paneller sayesinde yapınızın hiçbir noktasında ısı kaybı yaşanmaz. Böylece, yapınızda ısıtma ve soğutmaya kontrol altına alır, enerji verimliliği sağlarsınız. Su sızdırmazlık özelliğine sahip ürünlerimiz, kar ve yağmur gibi doğa koşullarına karşı aktif su yalıtımı yapar, nem ve küf oluşumunu engeller. Böylece yapınız için sağlıklı ve konforlu bir ortam oluşturur ve taşıyıcı sistemlerde korozyon oluşumunu önler. Yapınızın dayanıklılığını artırarak gücüne güç katar.

EGEPANEL products, with their excellent joint details, are completely water and airtight. Thanks to sandwich panels that ensure continuous thermal insulation, no heat loss occurs at any point in your structure. In this way, you can control heating and cooling within your building and achieve energy efficiency. Our water-resistant products provide active waterproofing against natural conditions such as snow and rain, preventing moisture and mold formation. This ensures a healthy and comfortable environment for your building while also preventing corrosion in structural systems. By enhancing the durability of your structure, EGE PANEL adds strength to its resilience.



SANDVIÇ PANEL KULLANIM ALANLARI

USAGE AREAS OF SANDWICH PANELS

Yapılarınızın estetik görünümü için, ekonomik ve kolay uygulanabilirliğin yanında; PIR/PUR yalıtımı sayesinde yazın sıcaklığı, kışın soğukluğunu dengeleyen, su sızdırmazlığı ile mükemmel ısı yalıtımı sağlayan sandviç paneller, ısı yalıtımının sürekliliği sayesinde yapılarınızın hiçbir noktasında ısı kaybına izin vermez. Yangına karşı olan direnciyle kaliteli ve güvenli konfor alanları sağlar.

For the aesthetic appearance of your structures, sandwich panels provide an economical and easy-to-apply solution while offering excellent thermal insulation through PIR/PUR insulation. They balance heat in the summer and cold in the winter, while their waterproof properties ensure no heat loss at any point in your building. With their fire resistance, they create high-quality and secure comfort zones.

YANGIN DİRENCİ

FIRE RESISTANCE

Binanız için yangın yalıtımına uygun sandviç panel seçerseniz, olası bir yangın durumunda yangının bina içinde ve çevresinde büyümesini geciktirmiş, binadaki can ve mal güvenliğini de korumuş olursunuz. Yangın yalıtımı için sandviç panel seçerken, yangına dayanım süresi, yangına karşı direnç, yapınızın büyüklüğü ve yüksekliği gibi faktörleri göz önünde bulundurmalısınız.

Selecting a fire-resistant sandwich panel for your building helps delay the spread of fire within and around the structure in the event of an incident, ensuring the safety of life and property. When choosing a sandwich panel for fire insulation, it is essential to consider factors such as fire resistance duration, resistance level, and the size and height of your building.



ENDÜSTRİYEL
YAPILAR
INDUSTRIAL
BUILDINGS



SOSYAL
YAPILAR
SOCIAL
BUILDINGS



KONTEYNER
YAPILAR
CONTAINER
BUILDINGS



TİCARİ
YAPILAR
COMMERCIAL
BUILDINGS



TARIM VE
HAYVANCILIK
YAPILARI
AGRICULTURE
AND LIVESTOCK
STRUCTURES



SOĞUK
DEPOLAR
COLD
STORAGES

POLİÜRETAN (PUR)

Poliüretan (PUR) polyol ve izosiyanat adlı temel iki bileşenin şişirici ve hızlandırıcı elemanlarla yüksek basınç altında karışımından oluşan rijit yalıtım malzemesidir. Döküm noktasından rijit hale gelene kadar olan kısımda şişerken aynı zamanda güçlü yapışma özelliğine de sahip olduğu için kullanılan sac ya da muadil kaplama malzemesine tutunma performansı üst düzeydedir. Yapısında yoğun bulunan kapalı hücreler ısının iletimine direnç göstererek en iyi yalıtım performansını sağlar. Su emme özelliği bulunmaz. İçinde bakteri üretmez. Boyutsal kararlılığı yüksektir ve basma mukavemeti yüksek olduğundan kullanım performansı iyidir. Panelin taşıyıcı özelliği gereği poliüretan yoğunluğu 40 (±2) kg/m³ olması tavsiye edilmektedir.

Polyurethane (PUR)

Polyurethane (PUR), the fundamental insulation material derived from a high-pressure amalgamation of polyol and isocyanate, supplemented with expanding and accelerating agents, demonstrates exceptional adhesive properties during expansion to rigidity from the casting point. Its dense, closed-cell structure offers superior resistance to heat transfer, ensuring optimal insulation performance. Furthermore, its inherent characteristics include impermeability to water absorption and resistance to bacterial growth. Endowed with high dimensional stability and formidable compressive strength, a recommended polyurethane density of 40 (±2) kg/m³ attests to its load-bearing capacity.

Yoğunluk / Density kg/m ³	38-42
Isı İletkenlik Katsayısı (W/mK) Thermal Conductivity Coefficient (W/mK)	0,021 - 0,023
Buhar Difüzyonu / Vapor Difusion	55-60
Levha Genişlik Yönünde Basınç Dayanımı %10 genişmiş (N/mm ²) (mPa) Slab Width Direction Pressure Resistance (N/mm ²)	0,15 - 0,20
Su Absorbsiyonu (168 saat sonra %) Water Absorbition	0,05 - 0,20
Azami Kullanım Sıcaklığı (°C) Maximum Temperature (°C)	-40 ~ +80
Eğilme Dayanımı (N/mm ²) Flexural Strength (N/mm ²)	0,24 – 0,30
Kapalı Hücre İçeriği Closed Cell Content	91-95%
Yangın Sınıfı / Fire Classification	PUR Bs2d0 EN 13501-1

POLİİZOSİYANURAT (PIR)

Poliizosiyanurat (PIR) polyol ve izosiyanat adlı temel iki bileşenin şişirici ve hızlandırıcı elemanlarla yüksek basınç altında karışımından oluşan rijit yalıtım malzemesidir. PUR yapıdan temel farkı kullanılan polyolde kullanılan yanmazlık ajanlarının özel olması ve daha yoğun bağ kurabilme kapasitesidir. Bu sayede yanma esnasında alev ilerlemez, duman salınımı minimum düzeyde olur. Yangın riskinin yüksek olduğu yapılarda emniyetli bir tercih sunmaktadır.

Ayrıca PIR/PUR komponent stoklamadan döküm noktasına kadar ayrı kanallardan ikmalini sağlayan 8 komponentli ıslak grubu köpükteki komponentlerin karışım oran ve kalitesinin eşsiz kalitede olmasına olanak kılmaktadır.

EGEPANEL'in yenilikçi ve kalite odaklı üretim anlayışının birer parçaları olan laminatör ve ıslak grup tasarımı ile müşteri beklentileri en üst düzeyde karşılanmaktadır. 40 metre uzunluğunda ve servo motorlar ile tam otomatik kontrol sağlayan laminatör, panelin kullanım ömrü boyunca hassas ölçüleri sürdürülebilir kılmaktadır.

Polyisocyanurate (PIR)

Polyisocyanurate (PIR) is a rigid insulation material consisting of a mixture of two basic components, polyol and isocyanate, with inflation and accelerator elements under high pressure. The main difference from the PUR structure is that the fireproofing agents used in the polyol used are special and more intense bonding capacity. In this way, the flame does not progress during combustion and the smoke emission is at a minimum level. It offers a safe choice in buildings where the risk of fire is high.

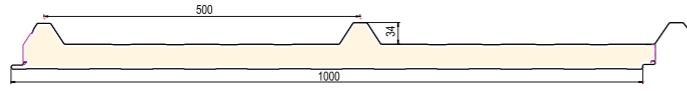
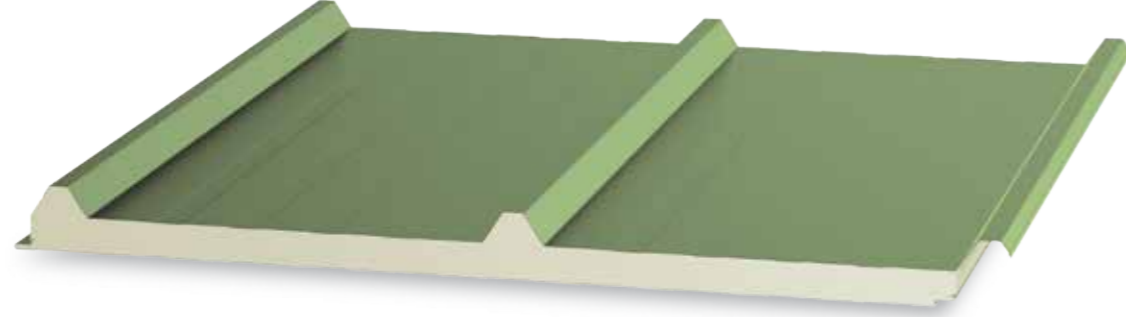
In addition, the 8-component wet group, which provides the supply of PIR/PUR components from storage to pouring point through separate channels, allows the mixing ratio and quality of the components in the foam to be of unmatched quality.

Yoğunluk / Density kg/m ³	38-42
Isı İletkenlik Katsayısı (W/mK) Thermal Conductivity Coefficient (W/mK)	0,021 - 0,023
Buhar Difüzyonu / Vapor Difusion	55-60
Levha Genişlik Yönünde Basınç Dayanımı %10 genişmiş (N/mm ²) (mPa) Slab Width Direction Pressure Resistance (N/mm ²)	0,15 - 0,20
Su Absorbsiyonu (168 saat sonra %) Water Absorbition	0,05 - 0,20
Azami Kullanım Sıcaklığı (°C) Maximum Temperature (°C)	-40 ~ +90
Eğilme Dayanımı (N/mm ²) Flexural Strength (N/mm ²)	0,24 – 0,30
Kapalı Hücre İçeriği Closed Cell Content	91-95%
Yangın Sınıfı / Fire Classification	PIR Bs1d0 EN 13501-1

With the laminator and wet group design, which are parts of EGE PANEL's innovative and quality-oriented production approach, customer expectations are met at the highest level. The laminator, which is 40 meters long and provides fully automatic control with servo motors, makes precise measurements sustainable throughout the lifetime of the panel.

3 HADVELİ ÇATI PANELİ

3 Ribs Roof Panel
EP-3R



TEKNİK ÖZELLİKLER TECHNICAL SPECIFICATIONS

Dış Yüz- İç Yüz Exterior - Inner Face	Boyalı - Painted Galvaniz - Galvanized Paslanmaz - Stainless Alüminyum - Aluminium Aluzinc Sac - Alu-Zinc Kraft - PET - CTP ve Alternatifleri - Craft - PET- CTP and Alternatives		
Sac Kalınlıkları Steel Sheet Thickness	0,30-0,80 mm	Min - Max Boy Min - Max Length	2,3 m- 15 m
Yoğunluk Density	38-42 kg/m ³ PUR-PIR	Yanmazlık Sınıfı Inflammability Class	PUR Yalıtımlı / PUR Insulated : B-s2;d0 PIR Yalıtımlı / PUR Insulated : B-s1;d0
Isı İletkenlik Katsayısı Thermal Conductivity Coefficient	0,020 - 0,023 W/mK Arası (TS EN 13165'a göre) (According to TS EN 13165)		

ÇOK AÇIKLIK YÜK TAŞIMA TABLOSU (KG/M²) TABLE OF LOAD CARRYING CAPACITY

Üst BGS Top Painted Galvanized Steel Sheet (mm)	AltBGS Bottom Painted Galvanized Steel Sheet (mm)	Panel Kalınlığı Panel Thickness (mm)	AŞIK ARALIĞI / Purlin Gap (mm)				
			1000	1500	2000	2500	3000
0,50	0,40	40	294	164	124	91	74
		50	358	220	154	117	84
		60	398	244	171	145	104
		80	485	301	227	170	138
		100	548	354	255	198	161
		120	620	403	298	241	187

TS EN 14509 standartlarında ve L/200 sehim sınırına göre hesaplanmıştır. Tolerances are calculated according to TS EN14509 standard / L200 specifications.

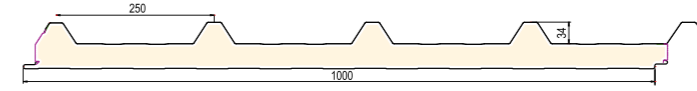
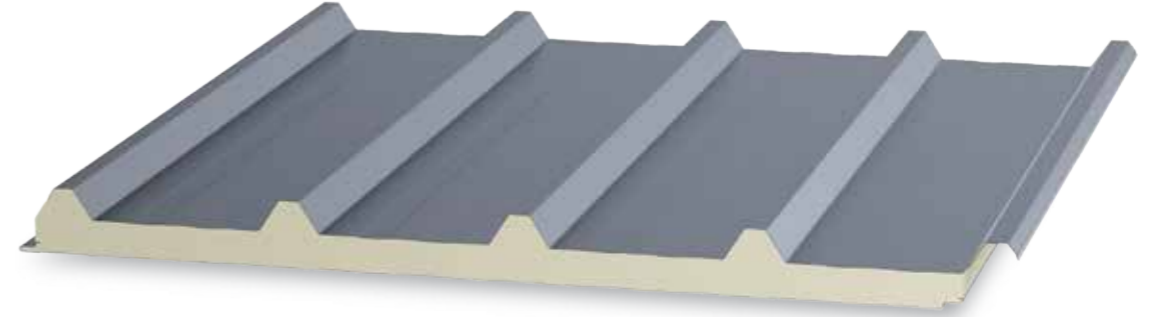


KULLANIM ALANLARI USAGE AREAS



5 HADVELİ ÇATI PANELİ

5 Ribs Roof Panel
EP-5R



TEKNİK ÖZELLİKLER TECHNICAL SPECIFICATIONS

Dış Yüz- İç Yüz Exterior - Inner Face	Boyalı - Painted Galvaniz - Galvanized Paslanmaz - Stainless Alüminyum - Aluminium Aluzinc Sac - Alu-Zinc Kraft - PET - CTP ve Alternatifleri - Craft - PET- CTP and Alternatives		
Sac Kalınlıkları Steel Sheet Thickness	0,30-0,80 mm	Min - Max Boy Min - Max Length	2,3 m- 15 m
Yoğunluk Density	38-42 kg/m ³ PUR-PIR	Yanmazlık Sınıfı Inflammability Class	PUR Yalıtımlı / PUR Insulated : B-s2;d0 PIR Yalıtımlı / PUR Insulated : B-s1;d0
Isı İletkenlik Katsayısı Thermal Conductivity Coefficient	0,020 - 0,023 W/mK Arası (TS EN 13165'a göre) (According to TS EN 13165)		

ÇOK AÇIKLIK YÜK TAŞIMA TABLOSU (KG/M²) TABLE OF LOAD CARRYING CAPACITY

Üst BGS Top Painted Galvanized Steel Sheet (mm)	AltBGS Bottom Painted Galvanized Steel Sheet (mm)	Panel Kalınlığı Panel Thickness (mm)	AŞIK ARALIĞI / Purlin Gap (mm)				
			1000	1500	2000	2500	3000
0,50	0,40	40	421	238	172	130	93
		50	517	302	214	157	108
		60	590	334	243	170	121
		80	710	419	307	205	153
		100	798	485	363	257	182
		120	870	550	403	281	210

TS EN 14509 standartlarında ve L/200 sehim sınırına göre hesaplanmıştır. Tolerances are calculated according to TS EN14509 standard / L200 specifications.

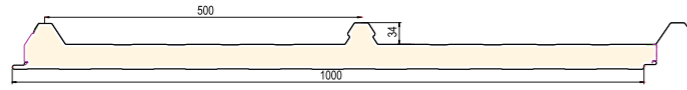


KULLANIM ALANLARI USAGE AREAS



3 HADVELİ SOLAR ÇATI PANELİ

3 Ribs Solar Roof Panel
EP-3RS



TEKNİK ÖZELLİKLER TECHNICAL SPECIFICATIONS

Dış Yüz- İç Yüz Exterior - Inner Face	Boyalı - Painted Galvaniz - Galvanized Paslanmaz - Stainless Alüminyum - Aluminium Aluzinc Sac - Alu-Zinc Kraft - PET - CTP ve Alternatifleri - Craft - PET- CTP and Alternatives
Sac Kalınlıkları Steel Sheet Thickness	0,30-0,80 mm
Yoğunluk Density	38-42 kg/m ³ PUR-PIR
Isı İletkenlik Katsayısı Thermal Conductivity Coefficient	0,020 - 0,023 W/mK Arası (TS EN 13165'a göre) (According to TS EN 13165)
Min - Max Boy Min - Max Length	2,3 m- 15 m
Yanmazlık Sınıfı Inflammability Class	PUR Yalıtımlı / PUR Insulated : B-s2;d0 PIR Yalıtımlı / PUR Insulated : B-s1;d0

ÇOK AÇIKLIK YÜK TAŞIMA TABLOSU (KG/M²) TABLE OF LOAD CARRYING CAPACITY

Üst BGS Top Painted Galvanized Steel Sheet (mm)	AltBGS Bottom Painted Galvanized Steel Sheet (mm)	Panel Kalınlığı Panel Thickness (mm)	AŞIK ARALIĞI / Purlin Gap (mm)				
			1000	1500	2000	2500	3000
0,50	0,40	40	296	166	126	93	76
		50	360	222	156	119	86
		60	400	246	173	147	106
		80	487	303	229	172	140
		100	550	356	257	200	163
		120	622	405	300	243	189

TS EN 14509 standartlarında ve L/200 sehim sınırına göre hesaplanmıştır. Tolerances are calculated according to TS EN14509 standard / L200 specifications.

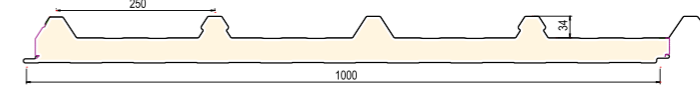
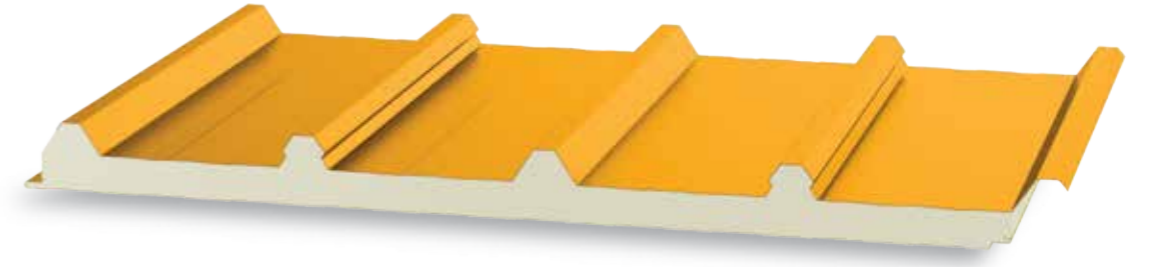


KULLANIM ALANLARI USAGE AREAS



5 HADVELİ SOLAR ÇATI PANELİ

5 Ribs Solar Roof Panel
EP-5RS



TEKNİK ÖZELLİKLER TECHNICAL SPECIFICATIONS

Dış Yüz- İç Yüz Exterior - Inner Face	Boyalı - Painted Galvaniz - Galvanized Paslanmaz - Stainless Alüminyum - Aluminium Aluzinc Sac - Alu-Zinc Kraft - PET - CTP ve Alternatifleri - Craft - PET- CTP and Alternatives
Sac Kalınlıkları Steel Sheet Thickness	0,30-0,80 mm
Yoğunluk Density	38-42 kg/m ³ PUR-PIR
Isı İletkenlik Katsayısı Thermal Conductivity Coefficient	0,020 - 0,023 W/mK Arası (TS EN 13165'a göre) (According to TS EN 13165)
Min - Max Boy Min - Max Length	2,3 m- 15 m
Yanmazlık Sınıfı Inflammability Class	PUR Yalıtımlı / PUR Insulated : B-s2;d0 PIR Yalıtımlı / PUR Insulated : B-s1;d0

ÇOK AÇIKLIK YÜK TAŞIMA TABLOSU (KG/M²) TABLE OF LOAD CARRYING CAPACITY

Üst BGS Top Painted Galvanized Steel Sheet (mm)	AltBGS Bottom Painted Galvanized Steel Sheet (mm)	Panel Kalınlığı Panel Thickness (mm)	AŞIK ARALIĞI / Purlin Gap (mm)				
			1000	1500	2000	2500	3000
0,50	0,40	40	423	240	174	132	95
		50	519	304	216	159	110
		60	592	336	245	172	123
		80	712	421	309	207	155
		100	800	487	365	259	184
		120	872	552	405	283	212

TS EN 14509 standartlarında ve L/200 sehim sınırına göre hesaplanmıştır. Tolerances are calculated according to TS EN14509 standard / L200 specifications.

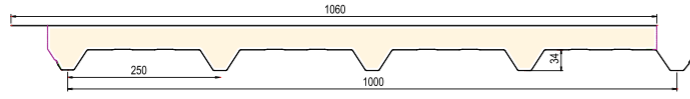
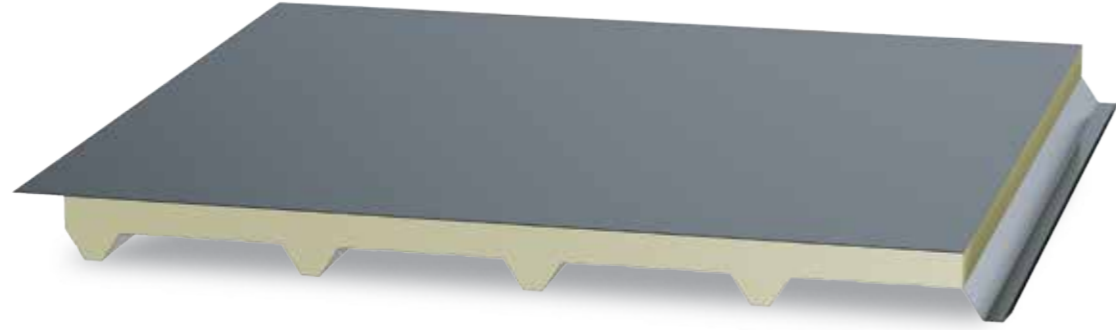


KULLANIM ALANLARI USAGE AREAS



5 HADVELİ MEMBRANLI ÇATI PANELİ

5 Ribs Membrane Roof Panel
EP-5MR



TEKNİK ÖZELLİKLER TECHNICAL SPECIFICATIONS

Dış Yüz- İç Yüz Exterior - Inner Face	PVC - TPO Membran - PVC - TPO Membrane Boyalı Galvanizli Sac - Painted Galvanized Steel Sheet		
Sac Kalınlıkları Steel Sheet Thickness	0,30-0,80 mm	Min - Max Boy Min - Max Length	2,3 m- 15 m
Yoğunluk Density	38-42 kg/m ³ PUR-PIR	Yanmazlık Sınıfı Inflammability Class	PUR Yalıtımlı / PUR Insulated : B-s2;d0 PIR Yalıtımlı / PUR Insulated : B-s1;d0
Isı İletkenlik Katsayısı Thermal Conductivity Coefficient	0,020 - 0,023 W/mK Arası (TS EN 13165'a göre) (According to TS EN 13165)		
Uygulama Alanları Application Areas	Eğimi % 5 ten az çatı ve teras çatılar Roofs and terrace roofs with a slope of less than 5%		

ÇOK AÇIKLIK YÜK TAŞIMA TABLOSU (KG/M²)

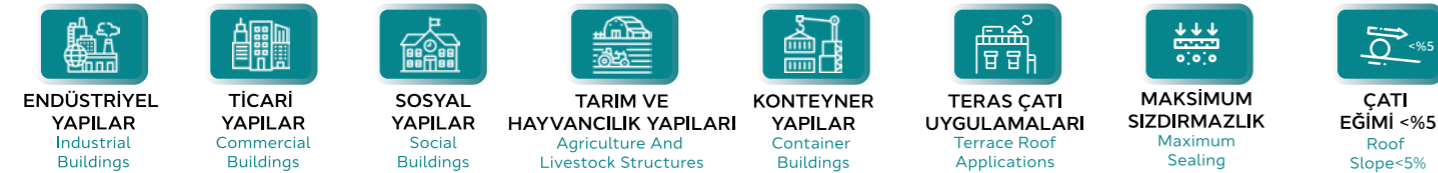
TABLE OF LOAD CARRYING CAPACITY

PVC / TPO	Panel Kalınlığı Panel Thickness (mm)	AŞIK ARALIĞI / Purlin Gap (mm)				
		1000	1500	2000	2500	3000
1,20	40	181	167	106	62	51
	50	202	232	126	80	56
	60	242	272	158	100	63
	70	281	328	188	121	84
	80	303	385	220	140	98

TS EN 14509 standartlarında ve L/200 sehim sınırına göre hesaplanmıştır. Tolerances are calculated according to TS EN14509 standard / L200 specifications.

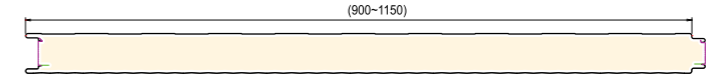


KULLANIM ALANLARI USAGE AREAS



STANDART CEPHE PANELİ

Standard Wall Panel
EP-SW



TEKNİK ÖZELLİKLER TECHNICAL SPECIFICATIONS

Dış Yüz- İç Yüz Exterior - Inner Face	Boyalı - Painted Galvaniz - Galvanized Paslanmaz - Stainless Alüminyum - Aluminium Aluzinc Sac - Alu-Zinc Kraft - PET - CTP ve Alternatifleri - Craft - PET- CTP and Alternatives		
Sac Kalınlıkları Steel Sheet Thickness	0,30-0,80 mm	Min - Max Boy Min - Max Length	2,3 m- 15 m
Yoğunluk Density	38-42 kg/m ³ PUR-PIR	Yanmazlık Sınıfı Inflammability Class	PUR Yalıtımlı / PUR Insulated : B-s2;d0 PIR Yalıtımlı / PUR Insulated : B-s1;d0
Isı İletkenlik Katsayısı Thermal Conductivity Coefficient	0,020 - 0,023 W/mK Arası (TS EN 13165'a göre) (According to TS EN 13165)		

ÇOK AÇIKLIK YÜK TAŞIMA TABLOSU (KG/M²)

TABLE OF LOAD CARRYING CAPACITY

Üst BGS Top Painted Galvanized Steel Sheet (mm)	Alt BGS Bottom Painted Galvanized Steel Sheet (mm)	Panel Kalınlığı Panel Thickness (mm)	AŞIK ARALIĞI / Purlin Gap (mm)				
			1000	1500	2000	2500	3000
0,50	0,40	40	374	238	175	139	116
		50	479	304	222	176	146
		60	586	371	271	213	176

TS EN 14509 standartlarında ve L/200 sehim sınırına göre hesaplanmıştır. Tolerances are calculated according to TS EN14509 standard / L200 specifications.

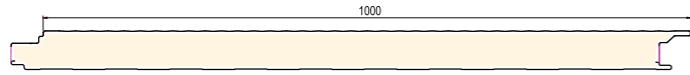


KULLANIM ALANLARI USAGE AREAS



GİZLİ VİDALI CEPHE PANELİ

Hidden Screw Wall Panel
EP-HW



TEKNİK ÖZELLİKLER TECHNICAL SPECIFICATIONS

Dış Yüz- İç Yüz Exterior - Inner Face	Boyalı - Painted Galvaniz - Galvanized Paslanmaz - Stainless Alüminyum - Aluminium Aluzinc Sac - Alu-Zinc Kraft - PET - CTP ve Alternatifleri - Craft - PET- CTP and Alternatives
Sac Kalınlıkları Steel Sheet Thickness	0,30-0,80 mm
Yoğunluk Density	38-42 kg/m ³ PUR-PIR
Isı İletkenlik Katsayısı Thermal Conductivity Coefficient	0,020 - 0,023 W/mK Arası (TS EN 13165'a göre) (According to TS EN 13165)
Min - Max Boy Min - Max Length	2,3 m- 15 m
Yanmazlık Sınıfı Inflammability Class	PUR Yalıtımlı / PUR Insulated : B-s2;d0 PIR Yalıtımlı / PUR Insulated : B-s1;d0

ÇOK AÇIKLIK YÜK TAŞIMA TABLOSU (KG/M²) TABLE OF LOAD CARRYING CAPACITY

Üst BGS Top Painted Galvanized Steel Sheet (mm)	AltBGS Bottom Painted Galvanized Steel Sheet (mm)	Panel Kalınlığı Panel Thickness (mm)	AŞIK ARALIĞI / Purlin Gap (mm)				
			1000	1500	2000	2500	3000
0,50	0,40	40	410	259	190	151	126
		50	525	330	242	191	158
		60	641	404	294	232	192
		80	875	553	402	315	260
		100	1115	706	512	400	329
		120	1354	861	624	487	399

TS EN 14509 standartlarında ve L/200 sehim sınırına göre hesaplanmıştır. Tolerances are calculated according to TS EN14509 standard / L200 specifications.

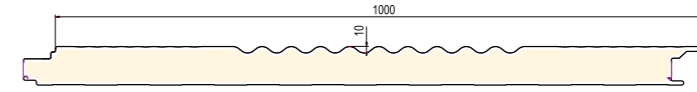


KULLANIM ALANLARI USAGE AREAS



YARI SİNÜS CEPHE PANELİ

Hidden Screw Semi Sinus Wall Panel
EP-HSW



TEKNİK ÖZELLİKLER TECHNICAL SPECIFICATIONS

Dış Yüz- İç Yüz Exterior - Inner Face	Boyalı - Painted Galvaniz - Galvanized Paslanmaz - Stainless Alüminyum - Aluminium Aluzinc Sac - Alu-Zinc Kraft - PET - CTP ve Alternatifleri - Craft - PET- CTP and Alternatives
Sac Kalınlıkları Steel Sheet Thickness	0,30-0,80 mm
Yoğunluk Density	38-42 kg/m ³ PUR-PIR
Isı İletkenlik Katsayısı Thermal Conductivity Coefficient	0,020 - 0,023 W/mK Arası (TS EN 13165'a göre) (According to TS EN 13165)
Min - Max Boy Min - Max Length	2,3 m- 15 m
Yanmazlık Sınıfı Inflammability Class	PUR Yalıtımlı / PUR Insulated : B-s2;d0 PIR Yalıtımlı / PUR Insulated : B-s1;d0

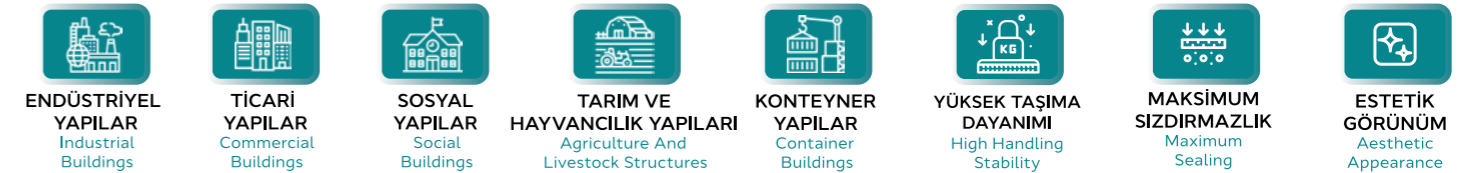
ÇOK AÇIKLIK YÜK TAŞIMA TABLOSU (KG/M²) TABLE OF LOAD CARRYING CAPACITY

Üst BGS Top Painted Galvanized Steel Sheet (mm)	AltBGS Bottom Painted Galvanized Steel Sheet (mm)	Panel Kalınlığı Panel Thickness (mm)	AŞIK ARALIĞI / Purlin Gap (mm)				
			1000	1500	2000	2500	3000
0,50	0,40	40	414	267	197	158	134
		50	527	338	248	200	161
		60	640	409	297	235	195
		80	875	554	409	319	261
		100	1120	707	516	402	334
		120	1355	864	627	489	404

TS EN 14509 standartlarında ve L/200 sehim sınırına göre hesaplanmıştır. Tolerances are calculated according to TS EN14509 standard / L200 specifications.

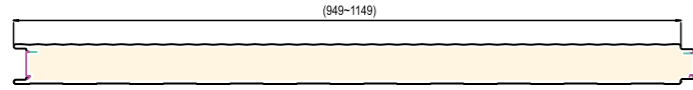


KULLANIM ALANLARI USAGE AREAS



DIAMOND CEPHE PANELİ

Diamond Wall Panel
EP-DW



TEKNİK ÖZELLİKLER TECHNICAL SPECIFICATIONS

Dış Yüz- İç Yüz Exterior - Inner Face	Boyalı - Painted Galvaniz - Galvanized Paslanmaz - Stainless Alüminyum - Aluminium Aluzinc Sac - Alu-Zinc Kraft - PET - CTP ve Alternatifleri - Craft - PET- CTP and Alternatives
Sac Kalınlıkları Steel Sheet Thickness	0,40-0,80 mm
Yoğunluk Density	38-42 kg/m ³ PUR-PIR
Isı İletkenlik Katsayısı Thermal Conductivity Coefficient	0,020 - 0,023 W/mK Arası (TS EN 13165'a göre) (According to TS EN 13165)
Min - Max Boy Min - Max Length	2,3 m- 15 m
Yanmazlık Sınıfı Inflammability Class	PUR Yalıtımlı / PUR Insulated : B-s2;d0 PIR Yalıtımlı / PUR Insulated : B-s1;d0

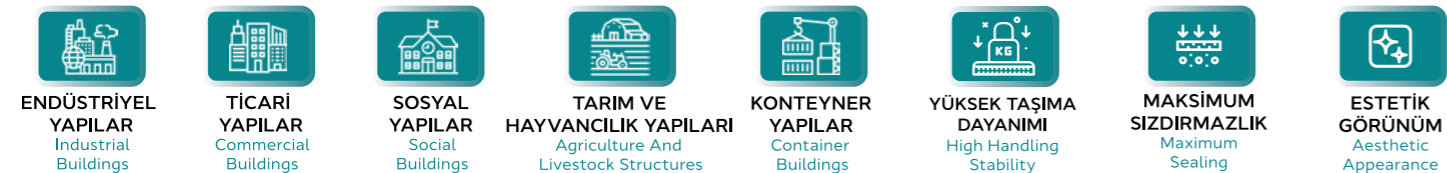
ÇOK AÇIKLIK YÜK TAŞIMA TABLOSU (KG/M²) TABLE OF LOAD CARRYING CAPACITY

Üst BGS Top Painted Galvanized Steel Sheet (mm)	AltBGS Bottom Painted Galvanized Steel Sheet (mm)	Panel Kalınlığı Panel Thickness (mm)	AŞIK ARALIĞI / Purlin Gap (mm)				
			1000	1500	2000	2500	3000
0,50	0,40	40	422	272	202	163	138
		50	537	342	254	203	170
		60	653	416	306	244	204
		80	887	565	414	327	272
		100	1127	718	526	412	341
		120	1366	873	636	499	411

TS EN 14509 standartlarında ve L/200 sehim sınırına göre hesaplanmıştır. Tolerances are calculated according to TS EN14509 standard / L200 specifications.

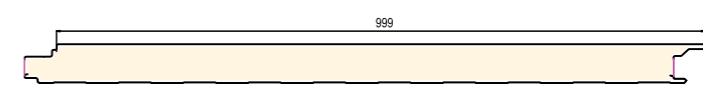


KULLANIM ALANLARI USAGE AREAS



CHESS CEPHE PANELİ

Chess Wall Panel
EP-CHW



TEKNİK ÖZELLİKLER TECHNICAL SPECIFICATIONS

Dış Yüz- İç Yüz Exterior - Inner Face	Boyalı - Painted Galvaniz - Galvanized Paslanmaz - Stainless Alüminyum - Aluminium Aluzinc Sac - Alu-Zinc Kraft - PET - CTP ve Alternatifleri - Craft - PET- CTP and Alternatives
Sac Kalınlıkları Steel Sheet Thickness	0,30-0,80 mm
Yoğunluk Density	38-42 kg/m ³ PUR-PIR
Isı İletkenlik Katsayısı Thermal Conductivity Coefficient	0,020 - 0,023 W/mK Arası (TS EN 13165'a göre) (According to TS EN 13165)
Min - Max Boy Min - Max Length	2,3 m- 15 m
Yanmazlık Sınıfı Inflammability Class	PUR Yalıtımlı / PUR Insulated : B-s2;d0 PIR Yalıtımlı / PUR Insulated : B-s1;d0

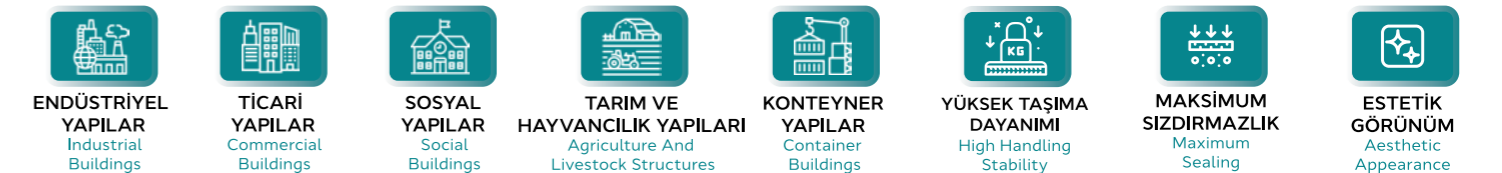
ÇOK AÇIKLIK YÜK TAŞIMA TABLOSU (KG/M²) TABLE OF LOAD CARRYING CAPACITY

Üst BGS Top Painted Galvanized Steel Sheet (mm)	AltBGS Bottom Painted Galvanized Steel Sheet (mm)	Panel Kalınlığı Panel Thickness (mm)	AŞIK ARALIĞI / Purlin Gap (mm)				
			1000	1500	2000	2500	3000
0,50	0,40	40	419	269	200	160	135
		50	534	340	251	200	168
		60	650	414	303	241	201
		80	883	562	412	324	269
		100	1123	716	522	410	338
		120	1363	870	634	496	409

TS EN 14509 standartlarında ve L/200 sehim sınırına göre hesaplanmıştır. Tolerances are calculated according to TS EN14509 standard / L200 specifications.

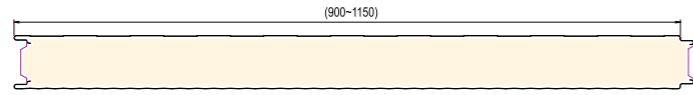


KULLANIM ALANLARI USAGE AREAS



SOĞUK ODA PANELİ

Cold Storage Panel
EP-CRW



TEKNİK ÖZELLİKLER

TECHNICAL SPECIFICATIONS

Dış Yüz- İç Yüz Exterior - Inner Face	Boyalı - Painted Galvaniz - Galvanized Paslanmaz - Stainless Alüminyum - Aluminium Aluzinc Sac - Alu-Zinc Kraft - PET - CTP ve Alternatifleri - Craft - PET- CTP and Alternatives
Sac Kalınlıkları Steel Sheet Thickness	0,40-0,80 mm
Yoğunluk Density	38-42 kg/m ³ PUR-PIR
Isı İletkenlik Katsayısı Thermal Conductivity Coefficient	0,020 - 0,023 W/mK Arası (TS EN 13165'a göre) (According to TS EN 13165)
Min - Max Boy Min - Max Length	2,3 m- 15 m
Yanmazlık Sınıfı Inflammability Class	PUR Yalıtımlı / PUR Insulated : B-s2;d0 PIR Yalıtımlı / PUR Insulated : B-s1;d0

ÇOK AÇIKLIK YÜK TAŞIMA TABLOSU (KG/M²)

TABLE OF LOAD CARRYING CAPACITY

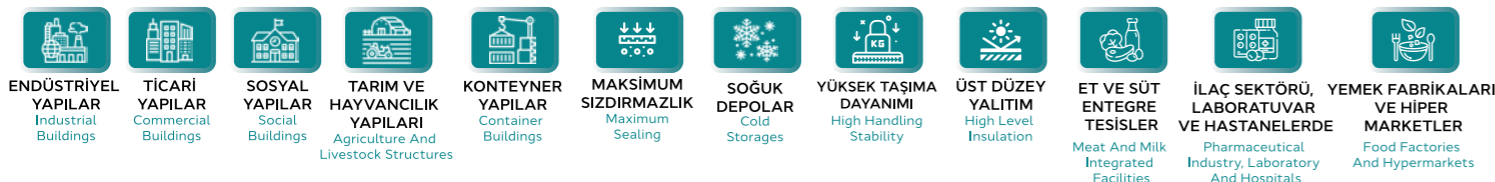
Üst BGS Top Painted Galvanized Steel Sheet (mm)	AltBGS Bottom Painted Galvanized Steel Sheet (mm)	Panel Kalınlığı Panel Thickness (mm)	AŞIK ARALIĞI / Purlin Gap (mm)				
			1000	1500	2000	2500	3000
0,50	0,40	80	498	407	351	306	231
		100	634	528	461	411	315
		120	776	652	573	514	400
		150	988	836	746	675	529
		200	1341	1149	1036	947	755

TS EN 14509 standartlarında ve L/200 sehim sınırına göre hesaplanmıştır. Tolerances are calculated according to TS EN14509 standard / L200 specifications.



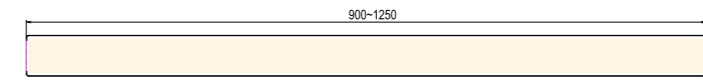
KULLANIM ALANLARI

USAGE AREAS



H PANEL / KONTEYNER PANELİ

H Panel / Container Panel
EP-WHM



TEKNİK ÖZELLİKLER

TECHNICAL SPECIFICATIONS

Dış Yüz- İç Yüz Exterior - Inner Face	Boyalı - Painted Galvaniz - Galvanized Paslanmaz - Stainless Alüminyum - Aluminium Aluzinc Sac - Alu-Zinc Kraft - PET - CTP ve Alternatifleri - Craft - PET- CTP and Alternatives
Sac Kalınlıkları Steel Sheet Thickness	0,30-0,80 mm
Yoğunluk Density	38-42 kg/m ³ PUR-PIR
Isı İletkenlik Katsayısı Thermal Conductivity Coefficient	0,020 - 0,023 W/mK Arası (TS EN 13165'a göre) (According to TS EN 13165)
Min - Max Boy Min - Max Length	2,3 m- 15 m
Yanmazlık Sınıfı Inflammability Class	PUR Yalıtımlı / PUR Insulated : B-s2;d0 PIR Yalıtımlı / PUR Insulated : B-s1;d0

ÇOK AÇIKLIK YÜK TAŞIMA TABLOSU (KG/M²)

TABLE OF LOAD CARRYING CAPACITY

Üst BGS Top Painted Galvanized Steel Sheet (mm)	AltBGS Bottom Painted Galvanized Steel Sheet (mm)	Panel Kalınlığı Panel Thickness (mm)	AŞIK ARALIĞI / Purlin Gap (mm)				
			1000	1500	2000	2500	3000
0,50	0,40	40	408	261	191	152	128
		50	521	332	242	194	155
		60	634	403	291	229	189
		80	869	548	403	313	255
		100	1114	701	510	396	328
		120	1349	858	621	483	398

TS EN 14509 standartlarında ve L/200 sehim sınırına göre hesaplanmıştır. Tolerances are calculated according to TS EN14509 standard / L200 specifications.



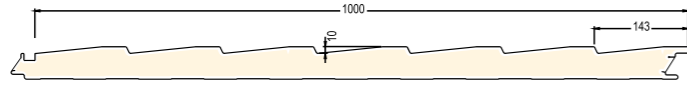
KULLANIM ALANLARI

USAGE AREAS



SIDING CEPHE PANELİ

Siding Wall Panel
EP-SWR



TEKNİK ÖZELLİKLER TECHNICAL SPECIFICATIONS

Dış Yüz- İç Yüz Exterior - Inner Face	Boyalı - Painted Galvaniz - Galvanized Paslanmaz - Stainless Alüminyum - Aluminium Aluzinc Sac - Alu-Zinc Kraft - PET - CTP ve Alternatifleri - Craft - PET- CTP and Alternatives
Sac Kalınlıkları Steel Sheet Thickness	0,30-0,80 mm
Yoğunluk Density	38-42 kg/m ³ PUR-PIR
Isı İletkenlik Katsayısı Thermal Conductivity Coefficient	0,020 - 0,023 W/mK Arası (TS EN 13165'a göre) (According to TS EN 13165)
Min - Max Boy Min - Max Length	2,3 m- 15 m
Yanmazlık Sınıfı Inflammability Class	PUR Yalıtımlı / PUR Insulated : B-s2;d0 PIR Yalıtımlı / PUR Insulated : B-s1;d0

ÇOK AÇIKLIK YÜK TAŞIMA TABLOSU (KG/M²) TABLE OF LOAD CARRYING CAPACITY

Üst BGS Top Painted Galvanized Steel Sheet (mm)	AltBGS Bottom Painted Galvanized Steel Sheet (mm)	Panel Kalınlığı Panel Thickness (mm)	AŞIK ARALIĞI / Purlin Gap (mm)				
			1000	1500	2000	2500	3000
0,50	0,40	40	434	287	217	178	154
		50	547	358	268	220	181
		60	660	429	317	255	215
		80	895	574	429	339	281
		100	1140	727	536	422	354
		120	1375	884	647	509	424

TS EN 14509 standartlarında ve L/200 sehim sınırına göre hesaplanmıştır. Tolerances are calculated according to TS EN14509 standard / L200 specifications.



KULLANIM ALANLARI USAGE AREAS



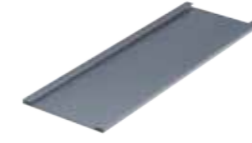
AKSESUARLAR

Accessories



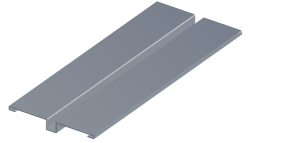
İÇ KÖŞE

Inside Corner



FUGA 1

Fuga 1



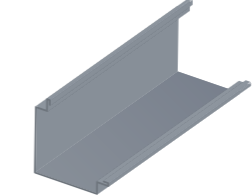
FUGA 2

Fuga 2



DIŞ KÖŞE TİP 1

Outer Corner Type 1



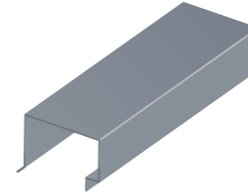
DIŞ KÖŞE TİP 2

Outer Corner Type 2



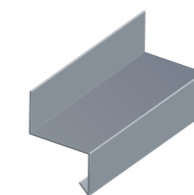
TABAN U

Base U



HARPUŞTA

Coping



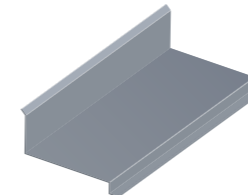
DAMLALIK

Dropper



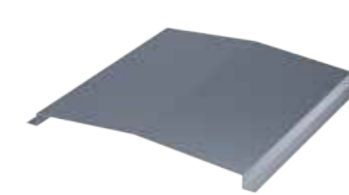
İÇ KÖŞE

Outer Corner



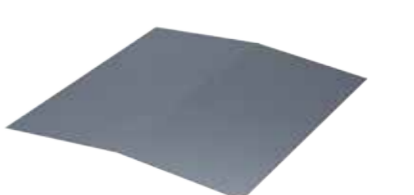
SIVA DİBİ

Plaster Base



TABUT MAHYA

Roof Rigid

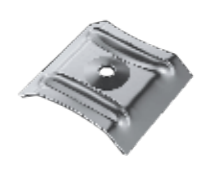


ALT MAHYA

Inner Rigid



TRAPEZ VE PANEL MAHYA
Rigid For Panel and Trapezoidal
Steel Sheet



SEMER
Saddle
22 x 45 mm



ÇATI VE CEPHE
PANEL VİDALARI
Screws for Roof and
Facade Panels



TRAPEZ VİDALARI
Screw For Trapezoidal
Steel Sheet



BETOFAST
VİDALARI
Screw For Concrete



ÇEKTİRME
VİDALARI
Puller Screw

SİDİNG SANDVIÇ PANEL KAPI



Sandviç panelden üretilen kapılar, gerekli montaj aparatları, çerçeve profilleri, birleşim ekipmanları ve isteğe bağlı dekoratif aksesuarlar eklenerek bireysel kullanıcı için tasarlanmıştır.

Kapı için üretilecek olan sandviç panel, iç yüzeye ve dış yüzeye hitap eden iki boyalı galvaniz sacın arasına PUR (Poliüretan) veya PIR (Poliizosiyanürat) köpük dolgusunun yapılmasıyla oluşur. Endüstriyel kaplama ürünü olan sandviç panel, dekoratif saclarla veya ihtiyaca uygun yüzey tipleriyle bireysel kullanıcı için de estetik bir görünüm sunma yanında, iyileştirilmiş ses yalıtımı ve UV dayanımında da öne çıkmakta ve özellikle ısı yalıtımında üst düzey performans sergilemektedir.

Doors manufactured from sandwich panels are designed for individual use, complemented with installation fittings, frame profiles, connection elements, and optional decorative accessories.

The sandwich panel designated for doors is manufactured with a core of polyurethane (PUR) or polyisocyanurate (PIR) foam, enclosed between two pre-painted galvanized steel sheets facing both the interior and exterior sides. As an industrial cladding product, the sandwich panel not only provides an aesthetic appearance to the end user with decorative sheets or surface types tailored to requirements, but also stands out for its improved sound insulation, UV resistance and in particular superior thermal insulation performance.

AHŞAP DESEN SANDVIÇ PANEL KAPI



TEKNİK ÖZELLİKLER TECHNICAL SPECIFICATIONS

Dış Yüz- İç Yüz Exterior - Inner Face	Boyalı - Painted Galvaniz - Galvanized	Yanmazlık Sınıfı Inflammability Class	PUR Yalıtımlı / PUR Insulated : B-s2;d0 PIR Yalıtımlı / PUR Insulated : B-s1;d0	
Yoğunluk Density	40-50 kg/m3 PUR-PIR	Isı İletkenlik Katsayısı Thermal Conductivity Coefficient (TS EN 13165'a göre)	0,020 - 0,023 W/mK Arası (According to TS EN 13165)	
Kod Kod	Ürün Ürün	İç Yüzey (mm) Inner Face	Dış Yüzey (mm) Exterior	Panel Kalınlığı (mm) Panel Kalınlığı (mm)
EPD-SW	Standart Cephe Paneli	0,40 - 0,60	0,50 - 0,60	40 - 50 - 60
EPD-HSW	Yarı Sinüs Cephe Paneli	0,40 - 0,60	0,50 - 0,60	40 - 50 - 60 - 80
EPD-DW	Diamond Cephe Paneli	0,40 - 0,60	0,50 - 0,60	40 - 50 - 60 - 80
EPD-CHW	Chess Cephe Paneli	0,40 - 0,60	0,50 - 0,60	40 - 50 - 60 - 80
EPD-SWR	Siding Cephe Paneli	0,40 - 0,60	0,50 - 0,60	50
EPD-CRW	Soğuk Oda Paneli	0,40 - 0,80	0,50 - 0,80	80 - 120

DIAMOND SANDVIÇ PANEL KAPI



DIAMOND SANDVIÇ PANEL KAPI



NAKLİYE / DEPOLAMA / BAKIM

Sandviç Paneller kamyon ve tır yükseklikleri 4,5 m aşmayacak şekilde sevk edilirler. Panelin özellik ve kalınlıklarına göre paket adetleri değişiklik göstermektedir. 5 cm yalıtım kalınlığı olan standart bir pakette, çatı formu için 12, cephe formu için 16 adet panel bulunmaktadır. Ortalama 1 araca 6 paket EGE PANEL konulabilmektedir. Sandviç Paneller istenilen ebatlarda hazırlanarak gönderilir. Tır ile taşınabilecek max. Panel uzunluğu 16 mt dir. Paketler birbirinden EPS takozlar ile ayrılır. Bu takozlar yumuşak olup panel yüzeyine zarar vermemekte ve forklift çatalı veya vinç kayışının paketlerin arasına girebilmesi için mesafe sağlamaktadır. Çatı panelleri hadveleri korumak ve homojen bir istif yapmak amacı ile hadveleri birbirine bakacak şekilde paketlenmektedir. Alüminyum çatı panellerinde ise hadvelerin tamamı yukarı yönlü sıralı olmalıdır.

Panellerin taşıma, indirme ve stok alanında beklemesi esnasında özenli davranılması gereklidir. Paketlerin indirilmesi için ekipman ve işçilik sağlanması alıcının sorumluluğundadır. Paketler araçtan indirilirken, uzunluğuna, ağırlığına ve indirilen zeminlere göre uygun forklift veya vinç kullanılmalıdır. Malzemeler sayılarak indirilmelidir. Ürünün fabrikadan geldikten sonra, ardi ardına tekrarlanan taşıma işlemlerine maruz kalmaması gerekmektedir. Her bir taşıma işlemi ürünün fiziksel yapısına zarar vermekte ve kullanılamaz hale gelmesine neden olmaktadır. Bu yüzden panellerin direk çatıya alınması tavsiye edilmektedir. Direk çatıya alınamıyorsa, montaj yerlerine yakın yerlerde, zemini hazırlanmış bölgelere indirilmelidir. Paneller önceden hazırlanmış düz ve sert bir zemin üzerine çok düşük bir eğim ile koyulmalıdır. 6 metreye kadar olan paneller forklift veya vinç aracılığı ile kaldırılabilir.

Shipping / Storage / Maintenance

Sandwich Panels are shipped in a way not to hang 4.5 m trailer heights of the truck. The number of packages varies according to their thickness of the panel standard package with 5 cm insulation thickness there are 12 panels for the roof panels and 16 panels for the facade form. On average, 6 packages of EGE PANEL can be placed in 1 truck. Sandwich Panels are prepared in desired dimensions and sent. Max. Panel length is 16 meters. Packages are separated from each other by EPS wedges. These wedges It is soft and does not damage the panel surface and Forklift fork or crane belt to get into the packages. Provides distance for Sheet roof panels ribs in order to protect and make a homogeneous stack. They are packaged facing each other. Aluminum on the roof panels, all the ribs should be sequentially upwards position.

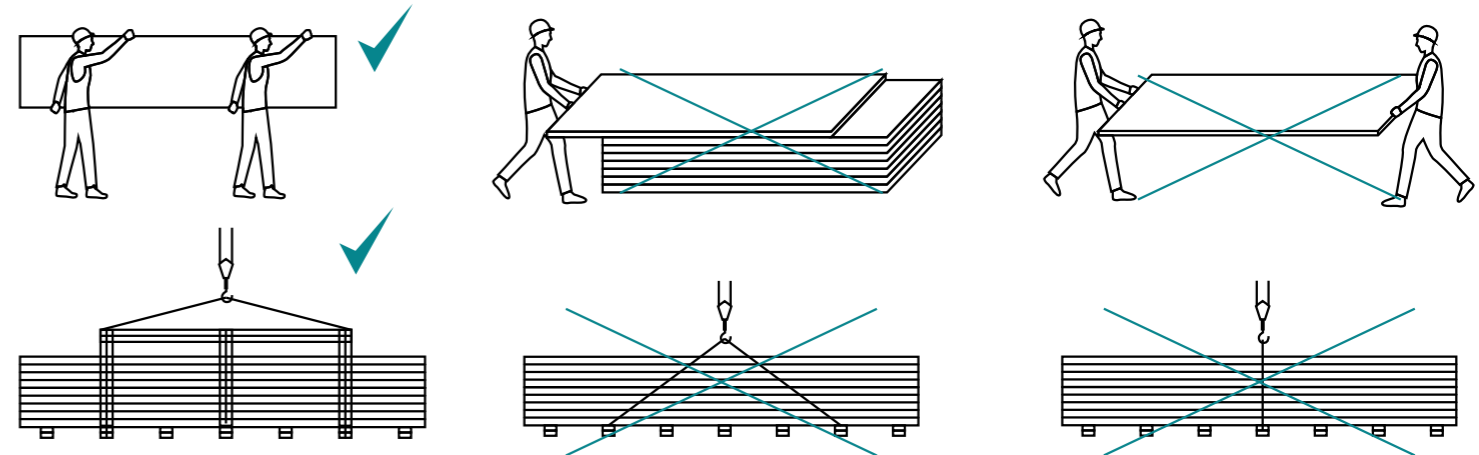
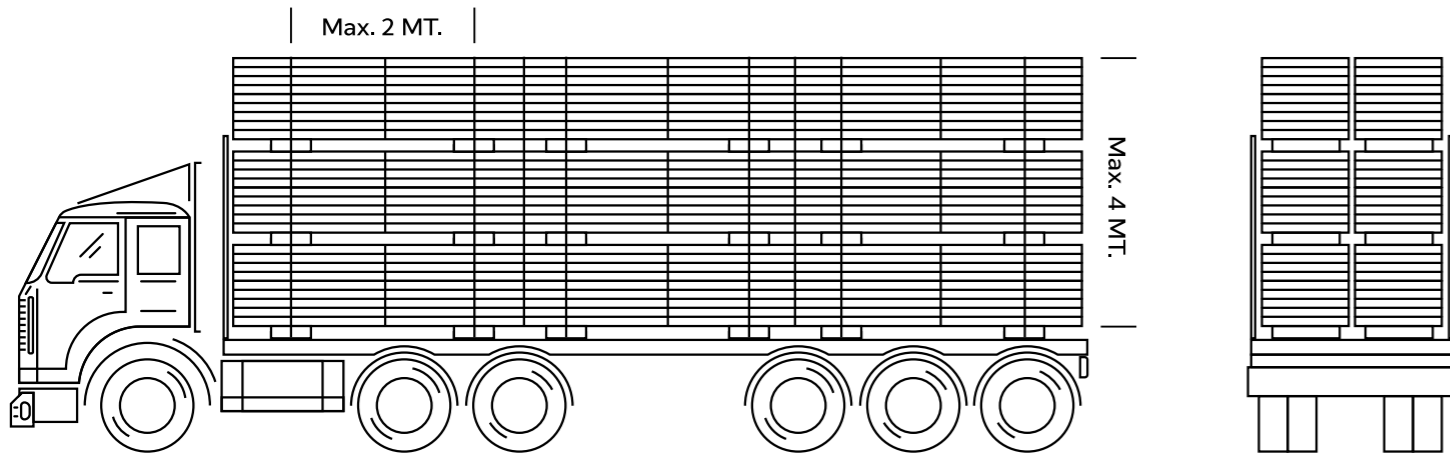
The panels should be well take care during the transportation, loading, unloading and stocking. Provision of correct equipment and labor for unloading the packages is the buyer's responsibility. Appropriate forklift or crane should be used while the packages are being unloaded from the vehicle, according to length, weight and lowered floors. Panels should be counted while discharging. Once the product comes to the warehouse the multiple handling operations one after the other should be avoided. Each handling damages the physical structure of the product and causing an unusable material. Therefore, it is recommended that the panels be taken directly to the roof. If the pole cannot be taken to the roof, keep the panel at the close to the mounting locations that suitable for the panel storing. The panels should be unloaded to the flat and hard floor and placed on a very low slope, The panels which has max. 6-meter length can be lifted by forklift or crane.

6 metreden uzun paneller ise vinçle veya sapanları birbirine bağlayan bir kaldırma kirişi yardımıyla kaldırılmalıdır. Paletler forklift ile taşınıyor ise, en alttaki panellerin zarar görmemesi için forkliftin çatalları ahşap takoz ya da esnek malzemeler ile desteklenmelidir. Vinç kullanılıyorsa, panel kenarlarının veya alt taşıyıcıların kayış ezmelerinden korunmalıdır. Tüm paneller kurallara uygun yerleştirilip, panellerin zarar görmemelerine dikkat edilmelidir. Panellerin veya levhaların çatıya kaldırılırken kenarları (dişi-erkek birleşim yerleri) iyi korunmalıdır. Paletler vinçle taşınırken, kesinlikle çelik ya da zincir halat kullanılmamalı, yassı bez halatlar tercih edilmelidir. Sandviç paneller birbirinin üzerinden sürükleyerek kaldırılmamalı, köşelerin alttaki paneli çizmesi engellenmelidir. Paneller taşırken 2 kişi tarafından yan kenarlarından tutulmalıdır, uzun kısmında ise mutlaka iki uç köşe ve ortadan tutarak kaldırılmamalıdır. Paneller taşınırken, araçtan indirilirken veya çatıya çıkarılırken, yan kulaklarından tutulmamalı, dişi kısımlar yukarıya gelecek şekilde dikey taşınmalıdır.

If a crane is used the panel edges or the bottoms should be protected from the belt or the sling crushes. All panels should be carefully placed and avoid damages while mounting the structure. When lifting the panels to the roof. The edges of the panels (female-male junctions) should be well protected. When transporting the packages by crane, never use a steel or a chain rope, instead a flat cloth ropes or slings should be preferred. Sandwich Panels should not be removed by dragging over each other, corners of the lower panel should be prevented for scratching. The panels should be kept and carried, by 2 people and hold from the side edges. In the long part, there must be holded from the two end corners and on the center. If the panels are longer than 6 meters then panels should be lifted by the crane that has the slings with aid of a lifting beam connection. If pallets are being transported by forklift, The forklift's forks should be supported by wooden or a flexible material in order to prevent damage to the panels. Panels should not be kept from the side ears while moving, unloading or lifting to the roof, and female side of the panel should be positioned upper way.



SANDVIÇ PANEL PAKETLERİNİN SPECS OF SANDWICH PANEL PACKAGES;	Maksimum Yüksekliği : 1,35 m, Maximum Height
	Maksimum Genişliği : 1,10 m, Maximum Width
	Maksimum Uzunluğu : 15,00 m, Maximum Length:
	Maksimum Ağırlığı : 4000 kg'dır. Maximum Weight:



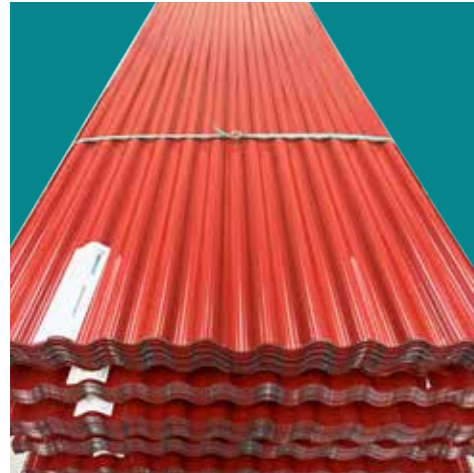
Trapez Saclar Trapezoidal Steel Sheet

**Galvanizli ve Boyalı
Galvanizli Trapez Sac**

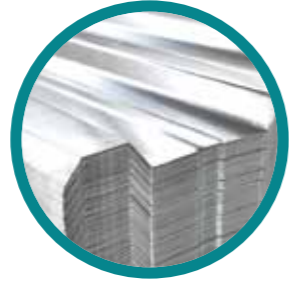
Galvanized and Galvanized and
Painted Trapezoidal Steel Sheet



**Sinüsoidal Formlu Sac
Sinusoidal Steel Sheet**

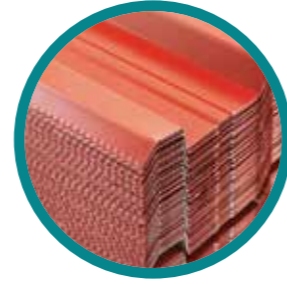


**Galvaniz Trapez Sac
Galvanized Trapezoidal
Steel Sheet**



Galvaniz sac, metalin korozyona uğramasını engellemek amacıyla çeliğin çinko ile kaplanmış halidir. Soğuk haddelenmiş çeliğe sıcak daldırma galvaniz operasyonu uygulanır ve her iki yüzeyi çinko ile kaplanmış olur. Ortam koşullarının malzeme yapısına yüksek derecede olumsuz etki edebileceği alanlarda kesin çözüm sağlamaktadır.

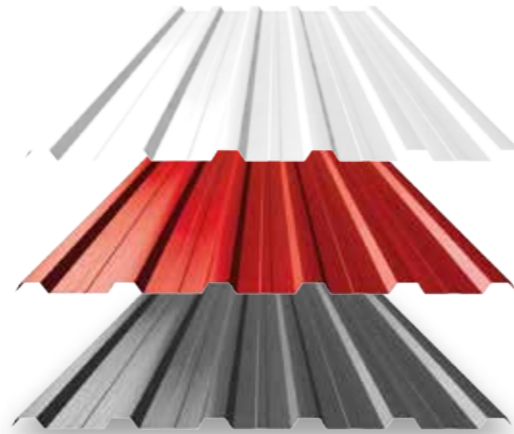
**Boyalı Trapez Sac
Painted Trapezoidal
Steel Sheet**



Galvanized steel sheet is a zinc covered surface which against the corrosion and prevent the steel. Hot dip galvanizing method is applied to the cold rolled steel and both surface is covered with the zinc. Galvanized steel sheet provides a definitive solution with preventing the material structure against the high degree of negative impact of the environmental conditions.

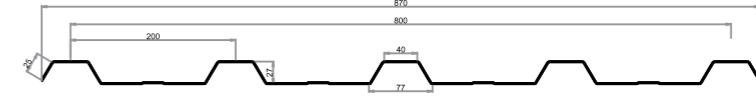
Yassı haddelenmiş çeliğin alt ve üst yüzeyleri temizlenip korozyon direncini artırmak ve boyanın tutunma kabiliyetini artırmak için kromatlama işlemi yapılır. Akabinde astarlama ve boyama işlemi yapılarak fırınlanır.

Galvanizing and painting is applied to the top and bottom surface of the Cold rolled steel Sheet in order to increase the corrosion resistance which has done with chromating pre-painting and oven drying methods.



5 Hadveli 27/200 Trapez

5 Ribs 27/200 Trapezoidal Steel Sheet

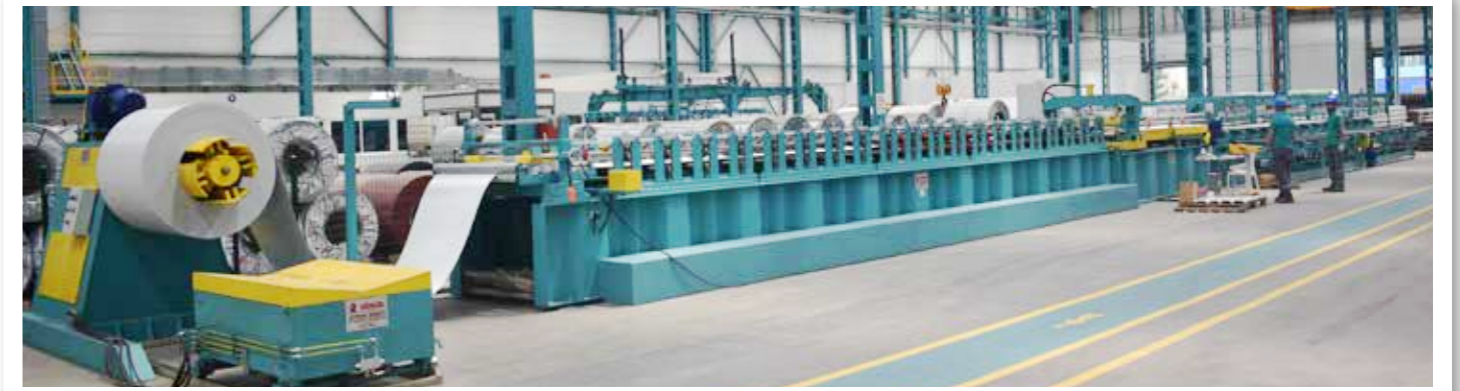


6 Hadveli 27/200 Trapez

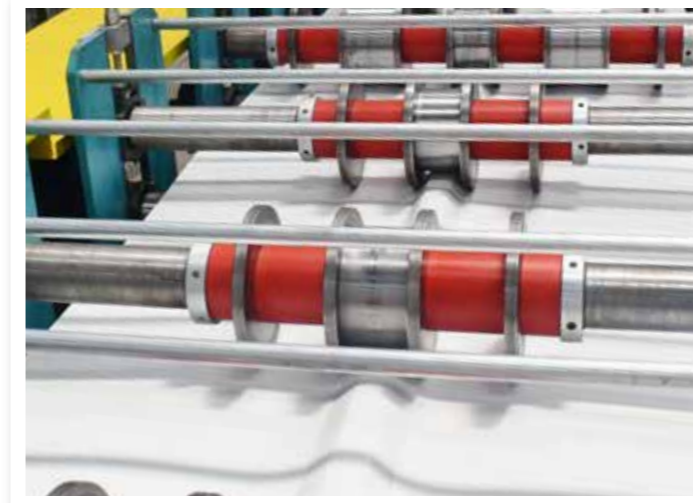
6 Ribs 27/200 Trapezoidal Steel Sheet



1. Hat



2. Hat



TRAPEZ LEVHANIN YAYILI YÜK KAPASİTELERİ Spring Weight Capacity Of Trapezoidal Steel Sheet

Sac Kalınlığı Thicknes (mm)	kg/meter	AŞIK ARALIĞI (MM) Purlin Gap									
		1,000	1,200	1,500	1,800	2,000	2,200	2,400	2,500	2,800	3,000
0.40	3.14	473	335	201	147	121	99	89	78	64	51
0.45	3.53	533	370	237	165	134	110	93	86	68	59
0.50	3.93	593	411	264	183	149	123	103	95	76	66
0.55	4.32	652	452	290	201	163	135	113	104	83	72
0.60	4.71	751	494	317	220	178	147	124	114	91	79
0.65	5.10	770	536	343	238	193	160	134	124	98	86
0.70	5.50	831	576	370	257	208	172	144	135	106	92
0.75	5.89	889	617	396	275	223	184	155	142	114	99
0.80	6.28	950	659	422	293	238	196	165	152	121	106
0.85	6.67	1009	701	449	312	252	209	175	162	129	112
0.90	7.07	1067	741	475	330	267	221	185	171	136	119
0.95	7.46	1187	824	528	367	297	245	206	190	152	132
1.00	7.85	1425	989	634	440	356	295	248	228	132	158

MAKİNE PARKURUMUZ Our Machine Park

MAHYA
Ridge



ABKANT
Press Brake



GIYOTİN
Guillotine

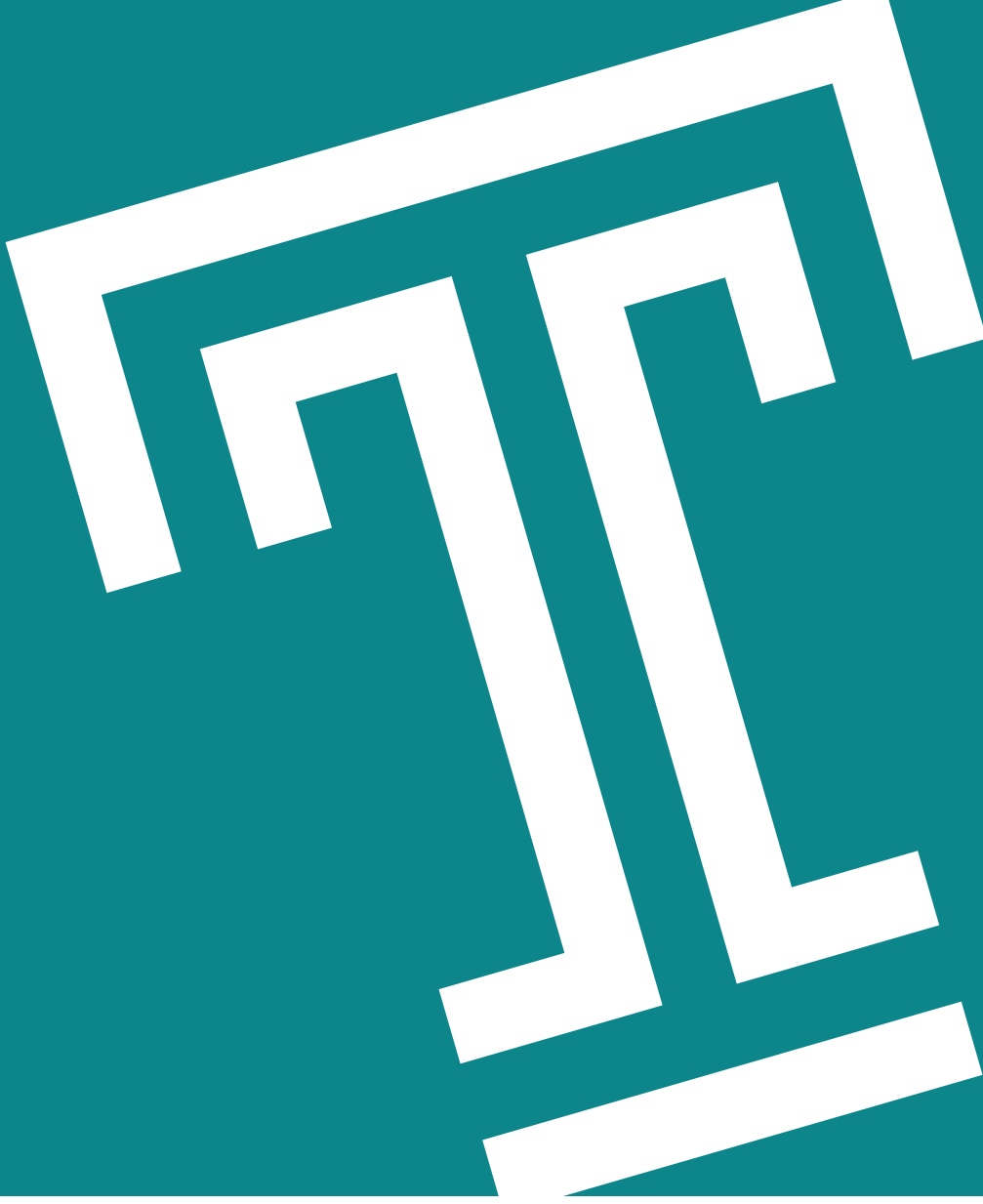


SEMER
Roof Saddle



ÜRETİM TESİSİMİZ Our Production Plant





EGEPANEL®

ENDÜSTRİ A.Ş.

Geçmişten Geleceğe
From the Past to the Future



Torbalı Mah. 2570 Sk. No:2/1 Torbalı / İZMİR - TÜRKİYE



+90 232 608 08 08 (pbx)



www.egepanel.com.tr



info@egepanel.com.tr