



KARBON FİBER

YAPI GÜÇLENDİRME

KATALOĐU

#Safe Tomorrow

www.aquatex.com.tr



KARBON FİBER KUMAŞ NEDİR?

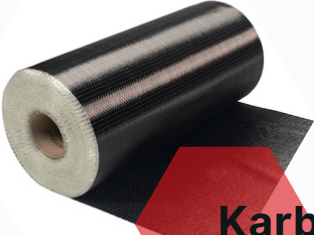
Aquatex karbon fiber kumaşlar, karbon liflerinin özel bir bağlayıcı malzeme ile bir araya getirilmesiyle oluşur. Bu malzeme, yapıya mükemmel bir mukavemet sağlar. Karbon fiber kumaşlar, geleneksel malzemelere göre çok daha yüksek mukavemete sahiptir. Diğer güçlendirme yöntemlerine kıyasla daha hafif olmaları, inşaat yapısına ek yük getirmez.

Aquatex karbon fiber kumaşlar, çeşitli çevresel koşullara karşı dayanıklılık sağlar. Betonarme binalar, köprüler, tüneller gibi birçok yapı tipini güçlendirmek için kullanılabilir.



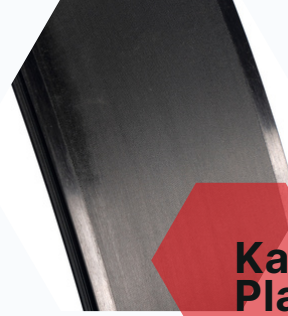
AQUATEX KARBON FİBER ÜRÜNLER

Aquatex karbon fiber kumaşlarla bina güçlendirme, yapıların dayanıklılığını artırmanın modern ve etkili bir yoludur. Bu yöntem, mükemmel mukavemeti, hafifliği ve dayanıklılığı ile öne çıkar.



**Karbon Fiber
Kumaşlar**

Aquatex karbon fiber kumaşlar, güçlü ve hafif yapılar için mükemmel bir çözüm sunan karbon fiber kumaş serisini gururla sunar. Bu seride bulunan 300 gr ve 600 gr kumaş çeşitleri, üstün dayanıklılık ve çeşitli uygulama alanları için tasarlanmıştır.



**Karbon Fiber
Plakalar**

Aquatex Karbon Plakaları, dayanıklılık ve hafiflik arayan profesyoneller için güvenilir bir seçenektir. Yüksek performans, mükemmel işlenebilirlik ve geniş uygulama alanları ile Aquatex karbon plakaları, projelerinizde güvenle kullanabilirsiniz.



**Kumaş ve Plaka
Reçineleri**

Aquatex, kumaş ve plakaların güçlü bir şekilde birleştirilmesi için tasarlanmış özel reçinelerle yenilikçi bir çözüm sunar. Bu reçineler, yüksek performans ve dayanıklılık arayan projelerde güvenilir bir tercihtir.



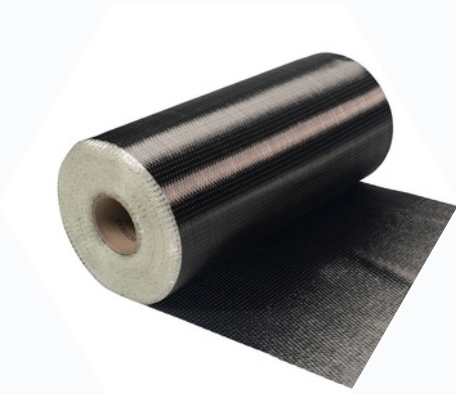
**Diğer Karbon
Fiber Ürünler**

Aquatex, mükemmel mukavemet ve dayanıklılık sağlayan karbon püskül ankraj ve karbon halat gibi ürünleriyle yapısal güçlendirme projeleriniz için kapsamlı çözümler sunar.



AQUATEX KARBON FİBER KUMAŞLAR

Aquatex Wrap Karbon Fiber Kumaşları , kuru veya ıslak uygulama yöntemleri için özel olarak tasarlanmış tek doğrultulu, orta sınıf dayanımlara sahip bir karbon lifli dokumadır.



Kullanım

Aquatex karbon fiber kumaşlar sadece profesyonel kullanıcılar için uygundur. Betonarme, tuğla ve ahşap eleman ve yapıların yapısal güçlendirmesi, eğilme ve kesme kapasitesi artırılması için:

- Yiğma duvarların sismik performansının artırılması
- Eksik donatıların takviyesi
- Kolonların dayanım ve sürekliliğinin artırılması
- Yapısal elemanların yük taşıma kapasitesinin artırılması
- Yapı kullanım amacının değişmesi/farklı kullanımlar ve yenileme
- Tasarım veya imalat kusurlarının giderilmesi
- Sismik harekete karşı dayanımın artırılması
- Servis ömrü ve durabilitenin artırılması
- Mevcut standartlara uyum için yapısal güçlendirme

Uygulama Talimatları

YÜZEY KALİTESİ: Minimum yüzey çekme dayanımı: 1.0 N/mm² veya tasarım dayanımında tanımlanan.

YÜZEY HAZIRLIĞI: Beton, çimento şerbeti ve kirlilikten arındırılmış açık gözenekli olacak şekilde hazırlanmalıdır..

UYGULAMA METODU / EKİPMANLARI:

Dokuma özel makasla (keskin maket bıçağı/karton kesici bıçak) ile kesilebilir. Dokumayı asla katlamayınız. Aquatex karbon fiber kumaşlar, kuru veya ıslak uygulama metodu ile uygulanır.

Özellikleri/Avantajları

- Çok farklı güçlendirme ihtiyaçlarını karşılayabilen çok amaçlı kullanım imkanı
- Farklı yüzey alanları ve geometrideki uygulama imkanı (kirişler, kolonlar, bacalar, kazıklar, duvarlar, boşluklar, silolar, vb.)
- İlave yükü en aza indirmek için yoğunluğu düşüktür
- Geleneksel yöntemlerle karşılaştırıldığında ekonomik bir çözümdür.



12K

| | AQUATEX WRAP CF 300/12 | AQUATEX WRAP CF 600/12 | AQUATEX WRAP CF 600/12 UD |
|---|-----------------------------------|-----------------------------------|--------------------------------------|
| Malzemenin Yapısı | Karbon | Karbon | Karbon |
| Dokuma | Tek Yön | Tek Yön | Çift Yön |
| Elastisite Modülü (N/mm ²) | 230.000 | 230.000 | 230.000 |
| Çekme Dayanımı (N/mm ²) | 4.200-4.900 | 4.200-4.900 | 4.200-4.900 |
| Toplam Lif Ağırlığı (g/m ²) | 300 | 600 | 600 |
| Genişlik (mm) | 500 | 500 | 500 |
| Kopmada Uzama (%) | 2,10 | 2,10 | 2,10 |

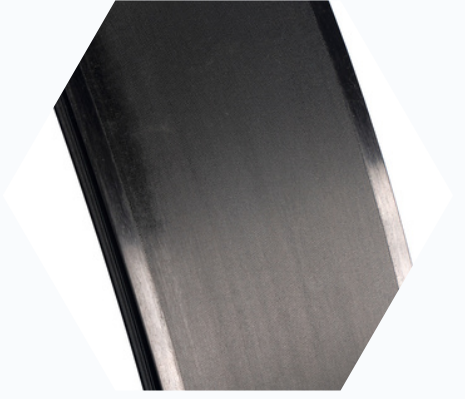
24K

| | AQUATEX WRAP CF 300/24 | AQUATEX WRAP CF 600/24 | AQUATEX WRAP CF 600/24 UD |
|---|-----------------------------------|-----------------------------------|--------------------------------------|
| Malzemenin Yapısı | Karbon | Karbon | Karbon |
| Dokuma | Tek Yön | Tek Yön | Çift Yön |
| Elastisite Modülü (N/mm ²) | 230.000 | 230.000 | 230.000 |
| Çekme Dayanımı (N/mm ²) | 4.200-4.900 | 4.200-4.900 | 4.200-4.900 |
| Toplam Lif Ağırlığı (g/m ²) | 300 | 600 | 600 |
| Genişlik (mm) | 500 | 500 | 500 |
| Kopmada Uzama (%) | 2,10 | 2,10 | 2,10 |



AQUATEX KARBON FİBER PLAKALAR

Aquatex karbon elyaf kumaşlarla bina güçlendirme, yapıların dayanıklılığını artırmanın modern ve etkili bir yoludur. Bu yöntem, mükemmel mukavemeti, hafifliği ve dayanıklılığı ile öne çıkar.



Öneriler ve Uyarılar

- AQUATEX® güçlendirme sistemleri uzman uygulamacılar tarafından uygulanmalıdır.
- Uygulama sırasında gerekli güvenlik önlemleri (eldiven, gözlük, maske vb.) alınmalıdır.
- Malzeme çıplak elle tutulmamalıdır.
- Farklı uygulama alanları ve uygulama tipleri için AQUATEX Teknik Departmanı'na danışılmalıdır.

Ambalaj ve Depolama

100 mt uzunluğunda rulo
+5°C ile +30°C arasında, kuru ortamda ve dondan koruyarak; orijinal ambalajında depolanmalıdır.

Uygulama Talimatları

- Uygun karbon lifli polimer plakalar projede belirtilen ölçülerde kesilmelidir.
- Uygulama teknik şartnamesine uygun şekilde AQUATEX ® güçlendirme sistem bileşenleri olan AQUATEX ® CONCREŞİN PRİMER ve AQUATEX® CONCREŞİN 250 ile birlikte uygulanmalıdır.

Özellikleri/Avantajları

- Servis yükler değişkenlik gösteren yapılarda döşeme ve kirişlerin eğilme dayanımını arttırmak için kullanılır.
- Döşemede açılan merdiven boşluğu, tesisat kanalları, gibi boşluklardaki döşemenin kesit kayıplarının karşılanmasında kullanılır.
- Hafif bir malzeme olup yapıya fazladan yük getirmez.
- Geleneksel güçlendirme uygulama metotlarına kıyasla daha kolay ve hızlıdır.
- Uygulama esnasında yapının boşaltılması gerekmez. Bina içinde yapılacak düzenlemelerle bina/endüstriyel tesis servis verirken güçlendirme işlem yapılabilir.



| ÖZELLİKLER | AQUATEX CARBON PLATE 50x1,2 | AQUATEX CARBON PLATE 100x1,2 |
|--|--|---|
| Elastisite Modülü (N/mm ²) | 165.000 | 165.000 |
| Çekme Dayanımı (N/mm ²) | 2.500 | 2.500 |
| Kopma Uzaması (%) | 1,20 | 1,20 |
| Kalınlık S (mm) | 1,50% | 1,50% |
| Genişlik L (mm) | 50 | 100 |
| En Kesit Alanı (mm ²) | 120 | 120 |



Karbon L Plaka





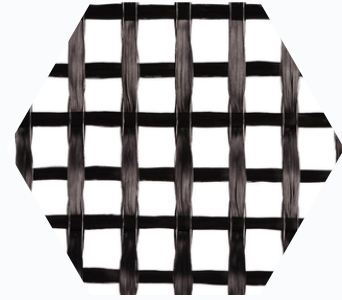
AQUATEX KARBON -BAZALT- CAM ELYAF MESH

Aquatex, yapısal güçlendirme ve dayanıklılık alanında sunduğu çeşitli mesh ürünleri ile projenize değer katar. Karbon, bazalt ve cam elyaf mesh çeşitleri, mühendislik projelerinizde olağanüstü performans ve güvenilirlik sunar.

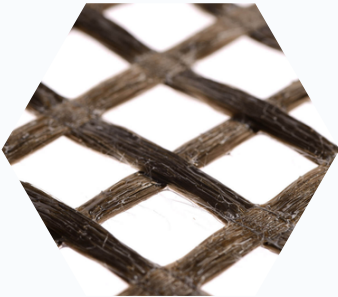
Aquatex Karbon Mesh

Her bir karbon mesh ürünü, yüksek kaliteli karbon fiber malzemeler kullanılarak özel olarak tasarlanmıştır. Bu sayede, Aquatex Karbon Mesh, uzun ömürlü ve güvenilir yapılar inşa etmenize olanak tanır.

| ÖZELLİKLER | DEĞERLER |
|-------------------|--------------------------|
| Yoğunluk | 1,8 (g/cm ³) |
| Çekme Dayanımı | >4900 MPa |
| Elastisite Modülü | ≥240 Gpa |
| Kopma Uzaması | 1,8% |
| Kumaş Eni | 100 cm |
| Top Boyu | 50 cm |



Aquatex Bazalt Mesh



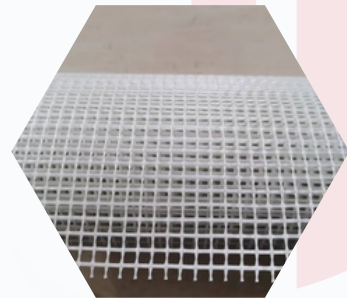
Bazalt mesh, doğal bazalt liflerinden üretilir ve mükemmel kimyasal dayanıklılık özelliklerine sahiptir. Ayrıca yüksek ısı dayanımı ile öne çıkar. Aquatex Bazalt Mesh, özellikle yüksek mukavemet gerektiren uygulamalarda tercih edilir.

| ÖZELLİKLER | DEĞERLER |
|-------------------|---------------------------|
| Yoğunluk | 2,63 (g/cm ³) |
| Çekme Dayanımı | >3000 MPa |
| Elastisite Modülü | ≥90 Gpa |
| Kopma Uzaması | 3,5% |
| Kumaş Eni | 100 cm |
| Top Boyu | 50 cm |

Aquatex Cam Elyaf Mesh

Cam elyaf mesh, hafif, esnek ve maliyet-etkili bir çözüm sunar. Bu mesh türü, çeşitli yapısal güçlendirme ve izolasyon projelerinde geniş bir uygulama alanına sahiptir.

| ÖZELLİKLER | DEĞERLER |
|-------------------|---------------------------|
| Yoğunluk | 2,63 (g/cm ³) |
| Çekme Dayanımı | >2500 MPa |
| Elastisite Modülü | ≥72,5 Gpa |
| Kopma Uzaması | 3,3% - 4,8% |
| Kumaş Eni | 100 cm |
| Top Boyu | 50 cm |





AQUATEX KARBON ANKRAJ - HALAT ÇUBUKLAR

Aquatex, inovatif ve yüksek performanslı yapı malzemeleri konusundaki uzmanlığıyla, karbon ankraj, karbon halat ve karbon çubuk ürünleriyle üstün dayanıklılık, yüksek performans, hafif ve esneklik sunar.

Aquatex Karbon Püskül Ankraj



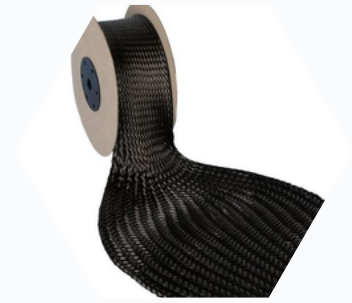
Aquatex Karbon Ankraj Çubukları, yüksek kaliteli karbon elyaf takviyeli malzemelerden üretilir. Bu özel malzeme, çubuklara yüksek mukavemet ve hafiflik kazandırarak yapısal dayanıklılığı artırır.

| ÖZELLİKLER | DEĞERLER |
|-------------------|------------------------------|
| Biçim | Aderans Lifli Nervürlü Çubuk |
| Uzunluk | Değişkenlik Gösterebilir |
| Çap | 6-8-10-12 mm |
| Kopma Uzaması | 1,8% |
| Çekme Dayanımı | >4000 Mpa |
| Elastisite Modülü | ≥ 240 Gpa |

Aquatex Karbon Halat

Aquatex Karbon Halatları, yüksek kaliteli karbon fiber malzemelerden üretilmiştir. Bu özel malzeme, olağanüstü mukavemet, hafiflik ve dayanıklılık sağlayarak yapısal güçlendirmenin ötesinde performans sunar.

| ÖZELLİKLER | DEĞERLER |
|-------------------|-----------|
| Renk | Siyah |
| Çap | 5-12 mm |
| Boy | 200m |
| Fiber Yoğunluk | 1,8% |
| Çekme Dayanımı | >3800 Mpa |
| Elastisite Modülü | ≥ 230 Gpa |



Aquatex Karbon Çubuklar



Aquatex Karbon Çubukları, esnek tasarımları ile çeşitli inşaat projelerine uyum sağlar. Kullanımı kolay ve çeşitli montaj seçenekleri sunan bu çubuklar, yapısal güçlendirmelerde ideal bir çözümdür.

| ÖZELLİKLER | DEĞERLER |
|-------------------|------------------------|
| Renk | Siyah |
| Ambalaj | Talebe Göre Hazırlanır |
| Çap | 7-12-20 mm |
| Boy | 3m |
| Çekme Dayanımı | >2800 MPa |
| Elastisite Modülü | ≥ 165 MPa |



AQUATEX KUMAŞ VE PLAKA YAPIŞTIRMA REÇİNELERİ

Aquatex, kumaş ve plakaların güçlü bir şekilde birleştirilmesi için tasarlanmış özel reçinelerle yenilikçi bir çözüm sunar. Bu reçineler, yüksek performans ve dayanıklılık arayan projelerde güvenilir bir tercihtir.

Aquatex Concesin 150 - Karbon Kumaş Yapıştırıcısı



İki bileşenli, solventsiz epoksi reçine esaslı, tixotropik yapıda, özel olarak geliştirilmiş karbon kumaş reçinesidir. Elyafı doyurma kabiliyeti aderansı yüksektir. Dik yüzeylerde akma yapmadan çalışabilir.

Özellikleri-Avantajları

- Uygulaması çok kolay bir malzemedir.
- Su ve gaz geçirimsizdir.
- Elle Doyurma işlemi içindir.
- Dikey ve baş üstü yüzeylerde kullanılabilir.
- Kimyasallara ve aşınmaya karşı dayanıklıdır.
- Betona mükemmel aderans eder.
- Mekanik özellikleri yüksektir.
- Astar gerektirmez.
- Solvent içermez.

Kullanım Alanları

- Karbon elyaf güçlendirme kumaşlarının yapıştırılmasında.
- Her türlü beton, taş, mermer gibi malzemelerin tamirinde ve yapıştırılmasında.

Ambalaj Şekli

- A Komp.: 8 KG.
- B Komp.: 2 KG olmak üzere metal kovalarda üretilmektedir.

| ÖZELLİKLER | DEĞERLER | STANDARTLAR |
|-----------------|-----------------------------------|-------------------------------|
| Renk | Gri | |
| Yoğunluk | 1,25 ± 0,05 gr/cm cm ³ | ASTM D1475-DIN 53217-ISO 2811 |
| Zemin Sıcaklığı | (+5°C) - (+35°C) | |
| Karışım Oranı | 04:01 | |
| Kap Ömrü | 30 DK. | |
| Katı Madde | 100% | |
| Betona Yapışma | >3N/mm ² | EN 1542 |
| Çeliğe Yapışma | >3,5N/mm ² | EN 1542 |
| Basınç Dayanımı | 80N/mm ² | TS EN 196 |
| Eğilme Dayanımı | 80N/mm ² | TS EN 196 |
| Çekme Dayanımı | 30Mpa | TS EN 196 |
| Tam Mukavemet | 7 Gün | |



AQUATEX KUMAŞ VE PLAKA YAPIŞTIRMA REÇİNELERİ

Aquatex'in kumaş ve plaka yapıştırma reçineleri, inşaat projelerinizde üstün performans ve güvenilirlik sağlar.

Aquatex Concrecin 150 ST - Karbon Kumaş Yapıştırıcısı



Kullanım Alanları

- Karbon elyaf güçlendirme kumaşlarının yapıştırılmasında.
- Her türlü beton, taş, mermer gibi malzemelerin tamirinde ve yapıştırılmasında.

İki bileşenli, solventsiz epoksi reçine esaslı, tixotropik yapıda, özel olarak geliştirilmiş, Nem Toleranslı karbon kumaş yapıştırma reçinesidir. Elyafı doyurma kabiliyeti adersanı yüksektir. Dik yüzeylerde akma yapmadan çalışabilir.

Özellikleri-Avantajları

- Uygulaması çok kolay bir malzemedir.
- Su ve gaz geçirimsizdir.
- Elle Doyurma işlemi içindir.
- Dikey ve baş üstü yüzeylerde kullanılabilir.
- Kimyasallara ve aşınmaya karşı dayanıklıdır.
- Betona mükemmel aderans eder.
- Mekanik özellikleri yüksektir.
- Astar gerektirmez.
- Solvent içermez.
- Nem toleranslıdır.
- Dolgu ihtiva etmediğinden dolayı, soğuk havalarda kristalleşme yapmadan kullanılabilir.

Ambalaj Şekli

- A Komp.: 3,7 KG.
- B Komp.: 1,3 KG olmak üzere metal kovalarda üretilmektedir.

| ÖZELLİKLER | DEĞERLER | STANDARTLAR |
|-----------------|--------------------------------|-------------------------------|
| Renk | Mavi | |
| Yoğunluk | 1,25 ± 0,05 gr/cm ³ | ASTM D1475-DIN 53217-ISO 2811 |
| Zemin Sıcaklığı | (+5°C) - (+35°C) | |
| Karışım Oranı | 3,7 - 1,3 | |
| Kap Ömrü | 30 DK. | |
| Katı Madde | 100% | |
| Betona Yapışma | >3N/mm ² | EN 1542 |
| Çeliğe Yapışma | >3,5N/mm ² | EN 1542 |
| Basınç Dayanımı | 80N/mm ² | TS EN 196 |
| Eğilme Dayanımı | 80N/mm ² | TS EN 196 |
| Çekme Dayanımı | 30Mpa | TS EN 196 |
| Tam Mukavemet | 7 Gün | |



AQUATEX KUMAŞ VE PLAKA YAPIŞTIRMA REÇİNELERİ

Aquatex reçineleri, kumaş ve plakaları çeşitli yüzeylere mükemmel bir şekilde yapıştırır. Bu sayede projelerinizde güçlü ve uzun ömürlü bağlar oluşturmanıza yardımcı olur.

Aquatex Concrecin 250 - Karbon Plaka Yapıştırıcısı



İki bileşenli, solventsiz epoksi reçine esaslı, tixotropik yapıda, özel olarak geliştirilmiş karbon plakaların yapıştırılmasında kullanılan yapıştırma ve düzeltme macunudur. Dik yüzeylerde akma yapmadan çalışabilir.

Özellikleri-Avantajları

- Uygulaması çok kolay bir malzemedir.
- Su ve gaz geçirimsizdir.
- Dikey ve baş üstü yüzeylerde kullanılabilir.
- Kimyasallara ve aşınmaya karşı dayanıklıdır.
- Betona, ahşaba ve çeliğe mükemmel aderans eder.
- Mekanik özellikleri yüksektir.
- Solvent içermez.

Kullanım Alanları

- Karbon plaka malzemelerinin yapıştırılmasında.
- Her türlü beton, taş, mermer gibi malzemelerin tamirinde ve yapıştırılmasında.

Ambalaj Şekli

- A Komp.: 2,5 KG.
- B Komp.: 2,5 KG olmak üzere metal kovalarda üretilmektedir.

| ÖZELLİKLER | DEĞERLER | STANDARTLAR |
|-----------------|-----------------------|-------------------------------|
| Renk | Gri | |
| Yoğunluk | 1,75 ± 0,05 gr/cm cm3 | ASTM D1475-DIN 53217-ISO 2811 |
| Zemin Sıcaklığı | (+5°C) - (+35°C) | |
| Karışım Oranı | 100:100 | |
| Kap Ömrü | 30 DK. | |
| Katı Madde | 100% | |
| Betona Yapışma | >4N/mm2 | EN 1542 |
| Çeliğe Yapışma | >3,5N/mm2 | EN 1542 |
| Basınç Dayanımı | 90N/mm2 | TS EN 196 |
| Eğilme Dayanımı | 25N/mm2 | TS EN 196 |
| Çekme Dayanımı | 30Mpa | TS EN 196 |
| Tam Mukavemet | 7 Gün | |



AQUATEX KUMAŞ VE PLAKA YAPIŞTIRMA REÇİNELERİ

Aquatex'in kumaş ve plaka yapıştırma reçineleri, su geçirmez özellikleri ile yapılarınızı su ve nemden korur. Ayrıca, hava yalıtımı sağlayarak enerji verimliliğini artırır.

Aquatex Concrepox 310 - Epoksi Esaslı Tamir-Montaj-Ankraj Harcı



Baş üstü ve yatay kullanımlar için PVC, TPE dilatasyon membranların yapıştırılması için özel olarak geliştirilmiş tixotropik kıvamda, yapıştırma ve tamir işlerinde kullanılan, iki bileşenli yüksek mukavemetli epoksi malzemesidir.

Özellikleri-Avantajları

- Uygulaması çok kolay bir malzemedir.
- Su ve gaz geçirimsizdir.
- Kimyasallara ve aşınmaya karşı dayanıklıdır.
- Betona mükemmel aderans eder.
- Rötreye Yapmaz
- Solvent içermez.

Kullanım Alanları

- Dilatasyon bantların betona yapışmasında.
- Her türlü beton, taş, mermer gibi malzemelerin tamirinde ve yapıştırılmasında.
- Fayans, granit gibi malzemeleri parlak yüzeylere yapıştırılmasında kullanılır.
- Beton ve çeliklerin yapıştırılmasında ve filiz ekiminde kullanılır.

Ambalaj Şekli

- A Komp.: 3,75 KG.
- B Komp.: 1,25 KG olmak üzere metal kovalarda üretilmektedir.

| ÖZELLİKLER | DEĞERLER | STANDARTLAR |
|----------------|-----------------------|-------------------------------|
| Renk | Gri | |
| Yoğunluk | 1,80 KG/LT | ASTM D1475-DIN 53217-ISO 2811 |
| Karışım Oranı | 03:01 | |
| Katı Madde | 100% | |
| Betona Yapışma | >4N/mm ² | ASTM D4541 |
| Çeliğe Yapışma | >3,5N/mm ² | |
| Tam Mukavemet | 7 Gün | |



AQUATEX ENJEKSİYON VE ASTARLAR

Aquatex, enjeksiyon ve astar ürünleri portföyü ile yapısal dayanıklılığı artırmak ve uzun ömürlü çözümler sunmak için tasarlanmıştır. Yenilikçi formülasyonlarımız, çeşitli inşaat uygulamalarında kullanılmak üzere özel olarak geliştirilmiştir.

Aqua-POX Concrecin Primer Corrosive - Epoksi Antikorozyif Astar



Güçlendirme sistemleri için geliştirilmiş iki bileşenli, solventli epoksi reçine esaslı, antikorozyif beton ve metal astarıdır. Özellikle su ve nem ile temasta bulunan demir, çelik yüzeylerde, katodik koruma yaparak paslanmaya karşı uzun süreli direnç sağlar.

Aqua-POX Injection - Epoksi Enjeksiyon Reçinesi

Epoksi esaslı, solventsiz, düşük viskoziteli güçlendirme amaçlı çatlaklara basınçla enjekte etmek için tasarlanmış, çift bileşenli enjeksiyon malzemesidir.

- Kolay uygulanır.
- Düşük viskozitelidir.
- Mekanik dayanımları yüksektir.
- Beton yüzeylere yüksek aderans sağlar.



Aqua-POX Concrecin Primer



Aqua-POX Concrecin Primer epoksi esaslı, iki bileşenli, düşük viskoziteli, güçlendirme sistemleri FRP (Lifli Polimer) sistemi için özel olarak geliştirilmiş astar malzemesidir.

- Kolay uygulanır.
- Düşük viskozitelidir.
- Mekanik dayanımları yüksektir.
- Beton yüzeylere yüksek aderans sağlar.
- Solvent içermez.





CONSTRUCTION CHEMICALS

16

IQM
GENEL MÜDÜR
GENERAL MANAGER
Sertifika/Certificate

**AQUATEX YAPI KİMYASALLARI İNŞAAT ÜRETİM
PAZARLAMA SANAYİ TİCARET LİMİTED ŞİRKETİ**

SEYİTNİZAM MAH. DEMİRCİLER SİTESİ 7.CAD. NO:55
ZEYTİNBURNU/İSTANBUL

IQM Belgelendirme yukarıda bilgileri verilen kuruluşun Kalite Yönetim Sistemini değerlendirdiğini ve ilgili standartın gereklerine uygun olduğunu onaylar.
IQM Certification confirms that the above-mentioned organization has evaluated the Quality Management System and that it complies with the requirements of the relevant standard.

ISO 9001:2015

Kapsam/Scope,

TEKNİK TEKSTİL, KOMPOZİT TEKSTİL ÜRÜNLERİ İTHALAT VE İHRACATI - YAPIŞTIRICILAR, DERZ DOLGULAR, SU YALITIM MALZEMELERİ, TAMİR HARÇLARI, ZEMİN MALZEMELERİ, SIVALAR, ASTARLAR, KATKILAR VE YARDIMCI MALZEMELER (YAPI KİMYASALLARI) TASARIMI, ÜRETİMİ VE SATIŞI, PLASTİK İNŞAAT MALZEMELERİ ÜRETİMİ VE SATIŞI

IMPORT AND EXPORT OF TECHNICAL TEXTILES, COMPOSITE TEXTILE PRODUCTS - DESIGN, PRODUCTION AND SALE OF ADHESIVES, JOINT FILLERS, WATERPROOFING MATERIALS, REPAIR MORTARS, FLOOR MATERIALS, PLASTERS, PRIMERS, ADDITIVES AND AUXILIARY MATERIALS (CONSTRUCTION CHEMICALS), PRODUCTION AND SALE OF PLASTIC CONSTRUCTION MATERIALS

Sertifika No/ Certificate No : IQM-Q-6815
Sertifika İlk Yayın Tarihi/ Certificate Initial Issue Date : 11.03.2023
Sertifika Yayın Tarihi/ Certificate Issue Date : 11.03.2024
Sertifika Geçerlilik Tarihi/ Certificate Validity Date : 10.03.2025

Bu sertifika IQM Belgelendirme kurulumuna uyulması ve her yıl yapılacak gözetim denetimlerinin başarılı bir şekilde tamamlanması durumunda, ilk yayın tarihinden itibaren üç yıl süreyle geçerlidir. Sertifika'nın geçerliği her yıl yapılacak olan gözetim denetimine bağlıdır. Sertifika'nın geçerliliği durumu www.iqm.com.tr adresinden kontrol edilebilir.

This certificate is based on compliance with IQM Certification rules and annual surveillance audits are successfully completed, the date of the first publication valid for a period of three years. The validity of the certificate is subject to an annual depends on the surveillance audit. Certificate validity status it can be checked at www.iqm.com.tr.

IQM
GENEL MÜDÜR
GENERAL MANAGER

IQM Uluslararası Belgelendirme Eğitim ve Gözetim Hizmetleri Ltd. Şti.
Kareköy Mah. Saha Yılmaz Hef Sak. No:3 32. Akşaplı / İstanbul
Tel: 0216 574 94 77 Faks: 0216 574 78 28 info@iqm.com.tr www.iqm.com.tr
FR-01-01.02.2021/ Rev. No: 01 Rev. Tar: 15.11.2023

IQM
ACCREDITED
Management Systems
Certification Body
MSCB-234

IQM
GENEL MÜDÜR
GENERAL MANAGER
Sertifika/Certificate

**AQUATEX YAPI KİMYASALLARI İNŞAAT ÜRETİM
PAZARLAMA SANAYİ TİCARET LİMİTED ŞİRKETİ**

SEYİTNİZAM MAH. DEMİRCİLER SİTESİ 7.CAD. NO:55
ZEYTİNBURNU/İSTANBUL

IQM Belgelendirme yukarıda bilgileri verilen kuruluşun Çevre Yönetim Sistemini değerlendirdiğini ve ilgili standartın gereklerine uygun olduğunu onaylar.
IQM Certification confirms that the above-mentioned organization has evaluated the Environment Management System and that it complies with the requirements of the relevant standard.

ISO 14001:2015

Kapsam/Scope,

TEKNİK TEKSTİL, KOMPOZİT TEKSTİL ÜRÜNLERİ İTHALAT VE İHRACATI - YAPIŞTIRICILAR, DERZ DOLGULAR, SU YALITIM MALZEMELERİ, TAMİR HARÇLARI, ZEMİN MALZEMELERİ, SIVALAR, ASTARLAR, KATKILAR VE YARDIMCI MALZEMELER (YAPI KİMYASALLARI) TASARIMI, ÜRETİMİ VE SATIŞI, PLASTİK İNŞAAT MALZEMELERİ ÜRETİMİ VE SATIŞI

IMPORT AND EXPORT OF TECHNICAL TEXTILES, COMPOSITE TEXTILE PRODUCTS - DESIGN, PRODUCTION AND SALE OF ADHESIVES, JOINT FILLERS, WATERPROOFING MATERIALS, REPAIR MORTARS, FLOOR MATERIALS, PLASTERS, PRIMERS, ADDITIVES AND AUXILIARY MATERIALS (CONSTRUCTION CHEMICALS), PRODUCTION AND SALE OF PLASTIC CONSTRUCTION MATERIALS

Sertifika No/ Certificate No : IQM-E-6815
Sertifika İlk Yayın Tarihi/ Certificate Initial Issue Date : 11.03.2023
Sertifika Yayın Tarihi/ Certificate Issue Date : 11.03.2024
Sertifika Geçerlilik Tarihi/ Certificate Validity Date : 10.03.2025

Bu sertifika IQM Belgelendirme kurulumuna uyulması ve her yıl yapılacak gözetim denetimlerinin başarılı bir şekilde tamamlanması durumunda, ilk yayın tarihinden itibaren üç yıl süreyle geçerlidir. Sertifika'nın geçerliği her yıl yapılacak olan gözetim denetimine bağlıdır. Sertifika'nın geçerliliği durumu www.iqm.com.tr adresinden kontrol edilebilir.

This certificate is based on compliance with IQM Certification rules and annual surveillance audits are successfully completed, the date of the first publication valid for a period of three years. The validity of the certificate is subject to an annual depends on the surveillance audit. Certificate validity status it can be checked at www.iqm.com.tr.

IQM
GENEL MÜDÜR
GENERAL MANAGER

IQM Uluslararası Belgelendirme Eğitim ve Gözetim Hizmetleri Ltd. Şti.
Kareköy Mah. Saha Yılmaz Hef Sak. No:3 32. Akşaplı / İstanbul
Tel: 0216 574 94 77 Faks: 0216 574 78 28 info@iqm.com.tr www.iqm.com.tr
FR-01-01.02.2021/ Rev. No: 01 Rev. Tar: 15.11.2023

IQM
ACCREDITED
Management Systems
Certification Body
MSCB-234

IQM
GENEL MÜDÜR
GENERAL MANAGER
Sertifika/Certificate

**AQUATEX YAPI KİMYASALLARI İNŞAAT ÜRETİM
PAZARLAMA SANAYİ TİCARET LİMİTED ŞİRKETİ**

SEYİTNİZAM MAH. DEMİRCİLER SİTESİ 7.CAD. NO:55
ZEYTİNBURNU/İSTANBUL

IQM Belgelendirme yukarıda bilgileri verilen kuruluşun İş Sağlığı ve Güvenliği Yönetim Sistemini değerlendirdiğini ve ilgili standartın gereklerine uygun olduğunu onaylar.
IQM Certification confirms that the above-mentioned organization has evaluated the Occupational Health and Safety Management System and that it complies with the requirements of the relevant standard.

ISO 45001:2018

Kapsam/Scope,

TEKNİK TEKSTİL, KOMPOZİT TEKSTİL ÜRÜNLERİ İTHALAT VE İHRACATI - YAPIŞTIRICILAR, DERZ DOLGULAR, SU YALITIM MALZEMELERİ, TAMİR HARÇLARI, ZEMİN MALZEMELERİ, SIVALAR, ASTARLAR, KATKILAR VE YARDIMCI MALZEMELER (YAPI KİMYASALLARI) TASARIMI, ÜRETİMİ VE SATIŞI, PLASTİK İNŞAAT MALZEMELERİ ÜRETİMİ VE SATIŞI

IMPORT AND EXPORT OF TECHNICAL TEXTILES, COMPOSITE TEXTILE PRODUCTS - DESIGN, PRODUCTION AND SALE OF ADHESIVES, JOINT FILLERS, WATERPROOFING MATERIALS, REPAIR MORTARS, FLOOR MATERIALS, PLASTERS, PRIMERS, ADDITIVES AND AUXILIARY MATERIALS (CONSTRUCTION CHEMICALS), PRODUCTION AND SALE OF PLASTIC CONSTRUCTION MATERIALS

Sertifika No/ Certificate No : IQM-S-6815
Sertifika İlk Yayın Tarihi/ Certificate Initial Issue Date : 11.03.2023
Sertifika Yayın Tarihi/ Certificate Issue Date : 11.03.2024
Sertifika Geçerlilik Tarihi/ Certificate Validity Date : 10.03.2025

Bu sertifika IQM Belgelendirme kurulumuna uyulması ve her yıl yapılacak gözetim denetimlerinin başarılı bir şekilde tamamlanması durumunda, ilk yayın tarihinden itibaren üç yıl süreyle geçerlidir. Sertifika'nın geçerliği her yıl yapılacak olan gözetim denetimine bağlıdır. Sertifika'nın geçerliliği durumu www.iqm.com.tr adresinden kontrol edilebilir.

This certificate is based on compliance with IQM Certification rules and annual surveillance audits are successfully completed, the date of the first publication valid for a period of three years. The validity of the certificate is subject to an annual depends on the surveillance audit. Certificate validity status it can be checked at www.iqm.com.tr.

IQM
GENEL MÜDÜR
GENERAL MANAGER

IQM Uluslararası Belgelendirme Eğitim ve Gözetim Hizmetleri Ltd. Şti.
Kareköy Mah. Saha Yılmaz Hef Sak. No:3 32. Akşaplı / İstanbul
Tel: 0216 574 94 77 Faks: 0216 574 78 28 info@iqm.com.tr www.iqm.com.tr
FR-01-01.02.2021/ Rev. No: 01 Rev. Tar: 15.11.2023

IQM
ACCREDITED
Management Systems
Certification Body
MSCB-234

#Safe Tomorrow

www.aquatex.com.tr



#Safe Tomorrow

AQUATEX YAPI GÜÇLENDİRME

KARBON FİBER GÜÇLENDİRME

- Karbon Fiber Kumaşlar
- Karbon Fiber Plakalar
- Karbon Ankraj Ürünleri
- Kumaş ve Plaka Yapıştırma Reçineleri



#Safe Tomorrow

www.aquatex.com.tr