



# Karmod

[www.karmod.com](http://www.karmod.com)

*1986'dan*

**Karmod**

Este  
konf  
yeni ta  
evler  
sizin

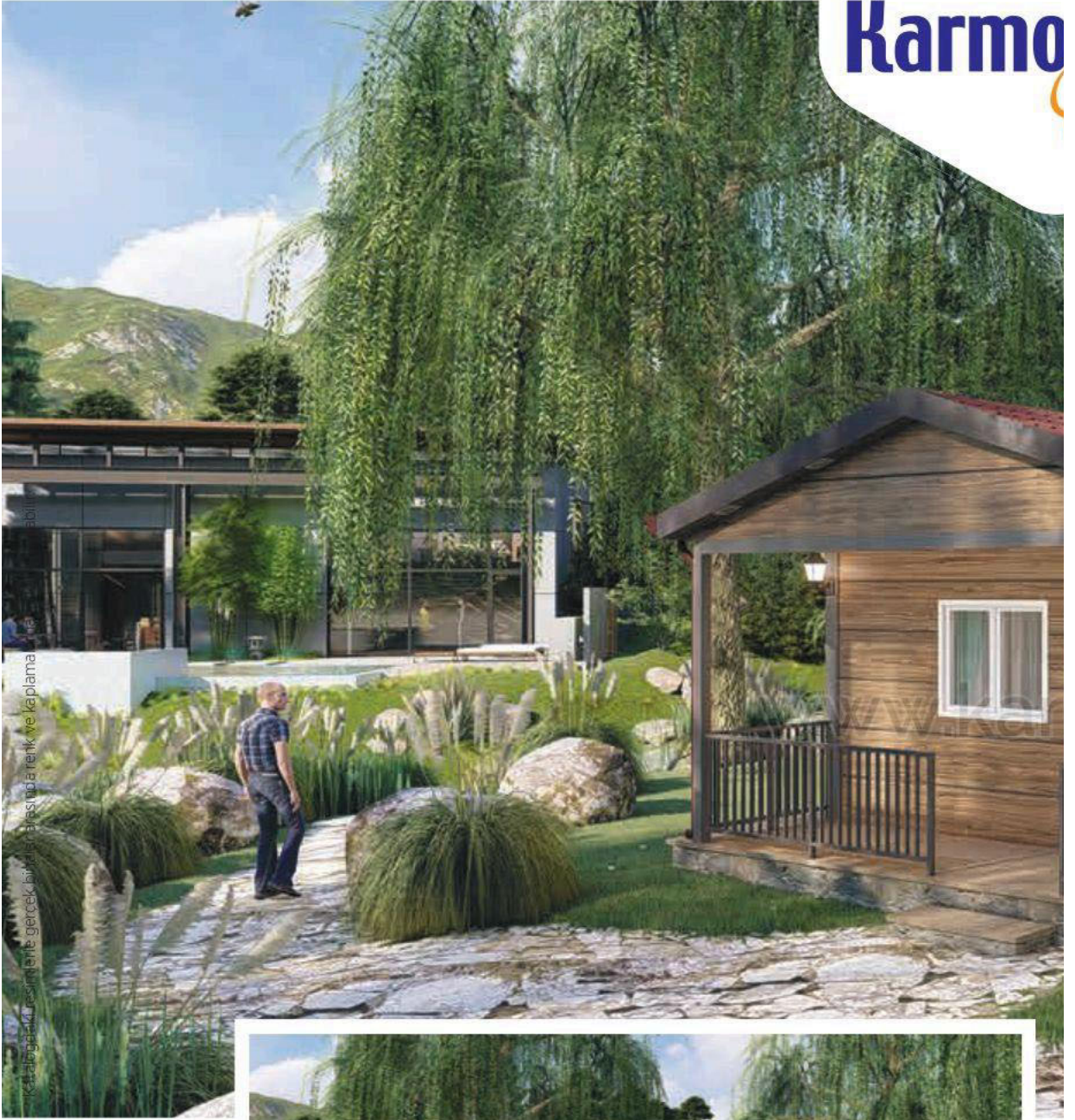
Hazır ev uzmanı Karmod'un bu katalogta yer alan ev modellerinde profesyonel  
Modern üretim tesislerimizde yüksek teknoloji kullanarak kaynaksız civatalı s  
kalitesinden sizin de memnun k

The logo for Karmarcı, featuring the word "Karmarcı" in a bold, blue, sans-serif font. The letter "i" in "Karmarcı" is stylized with a long, orange, cursive flourish that extends downwards and to the right, resembling a signature or a decorative element. The logo is positioned in the top right corner of the page, partially overlapping a blue and gold decorative header.

Hobi 28 m <sup>2</sup> .....	
Nostalji 45 m <sup>2</sup> .....	
İzник 51 m <sup>2</sup> .....	
Söğüt 64 m <sup>2</sup> .....	
Yayla 73 m <sup>2</sup> .....	
İnci 75 m <sup>2</sup> .....	
Yükselen Mavi 82 m <sup>2</sup> .....	
Köyceğiz 87 m <sup>2</sup> .....	
Yedirenk 87 m <sup>2</sup> .....	
Datça 95 m <sup>2</sup> .....	
Şirince 97 m <sup>2</sup> .....	
Gündoğumu 100 m <sup>2</sup> .....	
İkiz 102 m <sup>2</sup> .....	
Ege 103 m <sup>2</sup> .....	
Kardelen 123 m <sup>2</sup> .....	
Alaçatı 123 m <sup>2</sup> .....	
Cunda 91 m <sup>2</sup> .....	
Doğa 126 m <sup>2</sup> .....	
Akdeniz 128 m <sup>2</sup> .....	
Anadolu 137 m <sup>2</sup> .....	
Apart 137 m <sup>2</sup> .....	
Prestij 138 m <sup>2</sup> .....	
Side 196 m <sup>2</sup> .....	
Fethiye 206 m <sup>2</sup> .....	

www.kar

**Karmo**

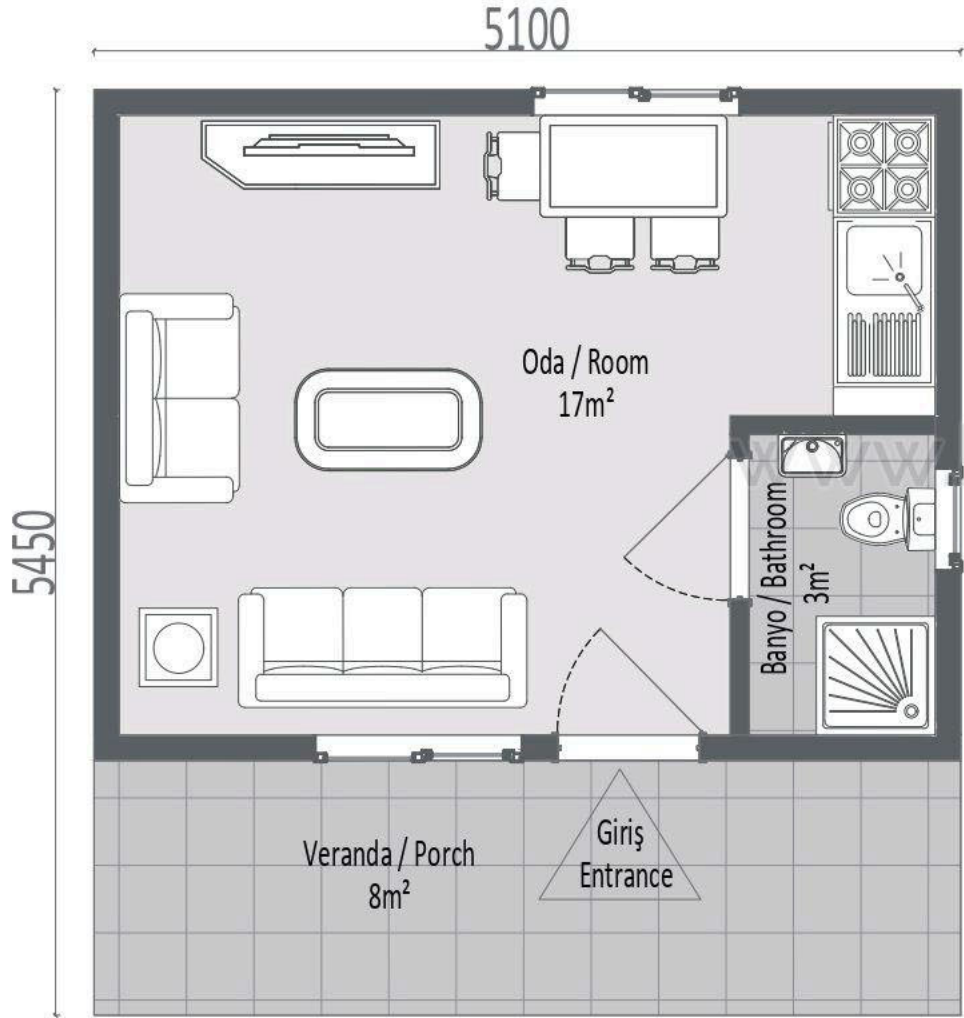


Kısa sürede teslim edilebilir. Gerçek bir yaşam alanıdır. Renk ve kaplama için...



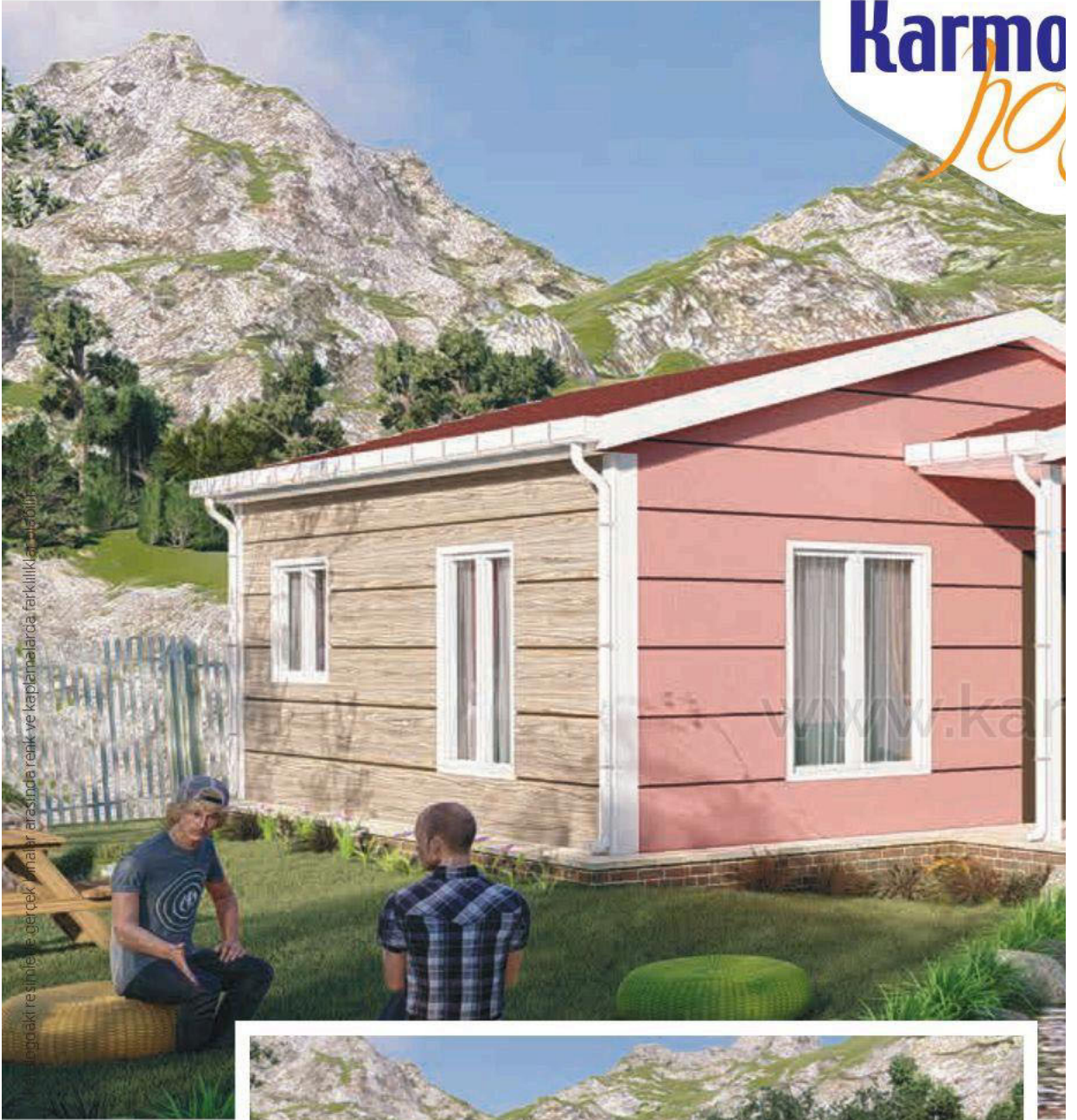
**2**  
MODEL

Hobi Kendinden Fugali

**Tek Katlı Ev • Single Storey House****Hobi**

özgür olmanın key

**Karmo**  
ho



İçerideki resimlere gerçek imalat arasında renk ve kaplamalarda farklılıklar olabilir.

www.karmo.com.tr

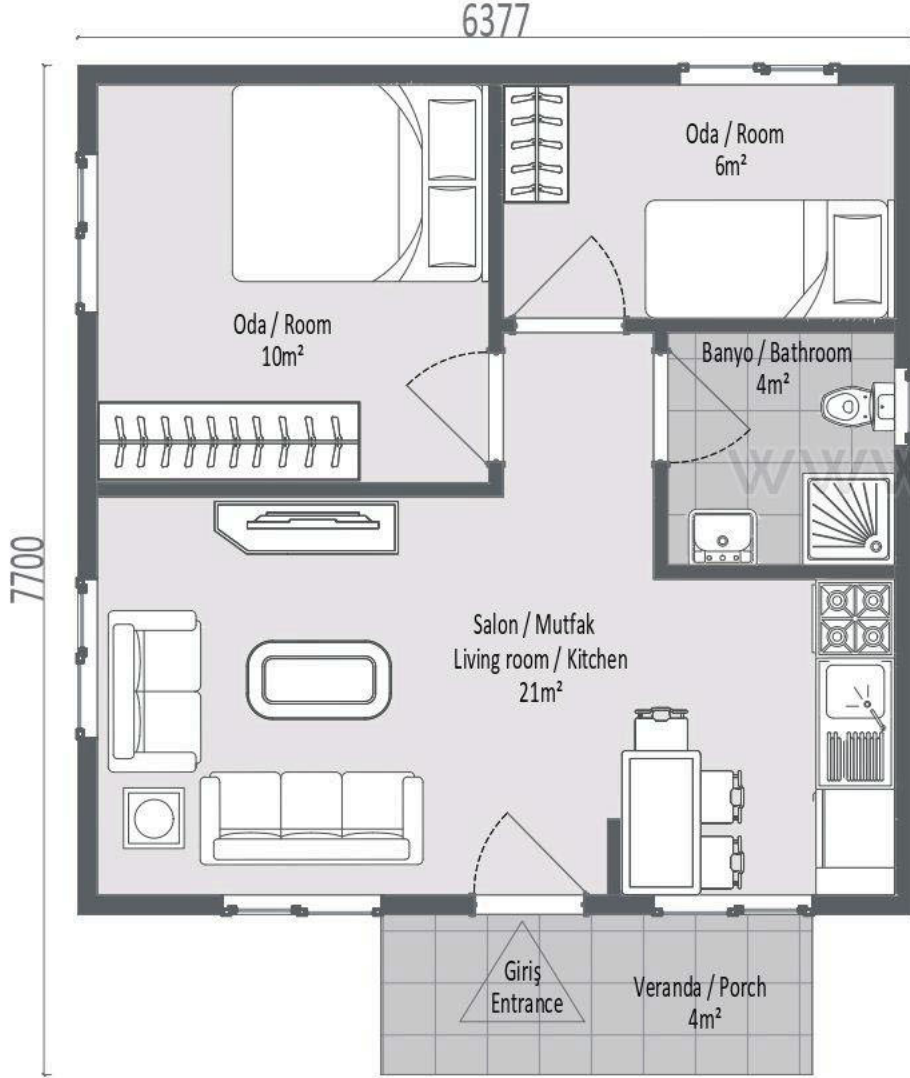
**2**  
MODEL



Nostalji Kendinden Fugalı

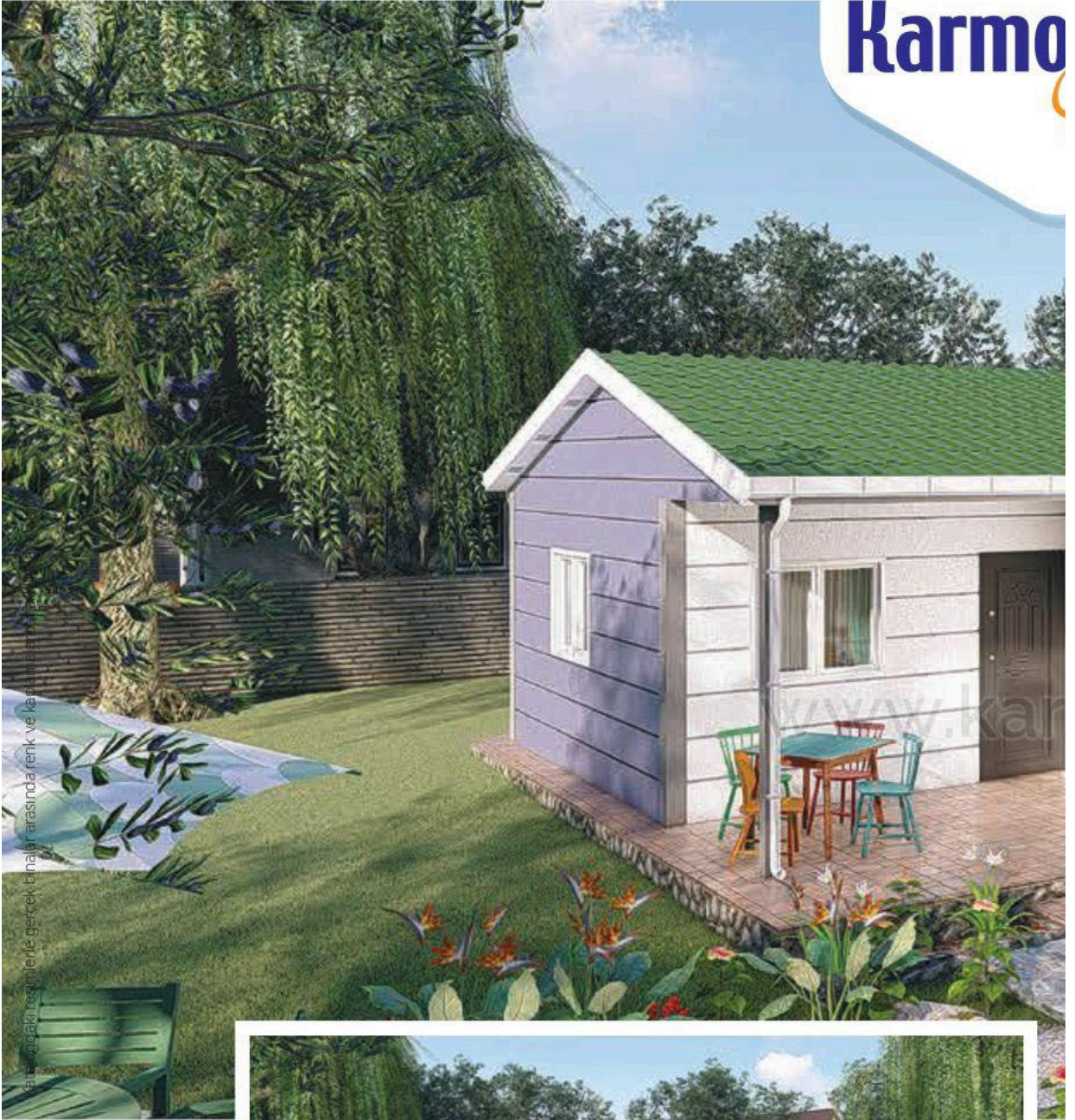
Tek Katlı Ev • Single Storey House

# Nostalji



yaşamınızı farklı kıl

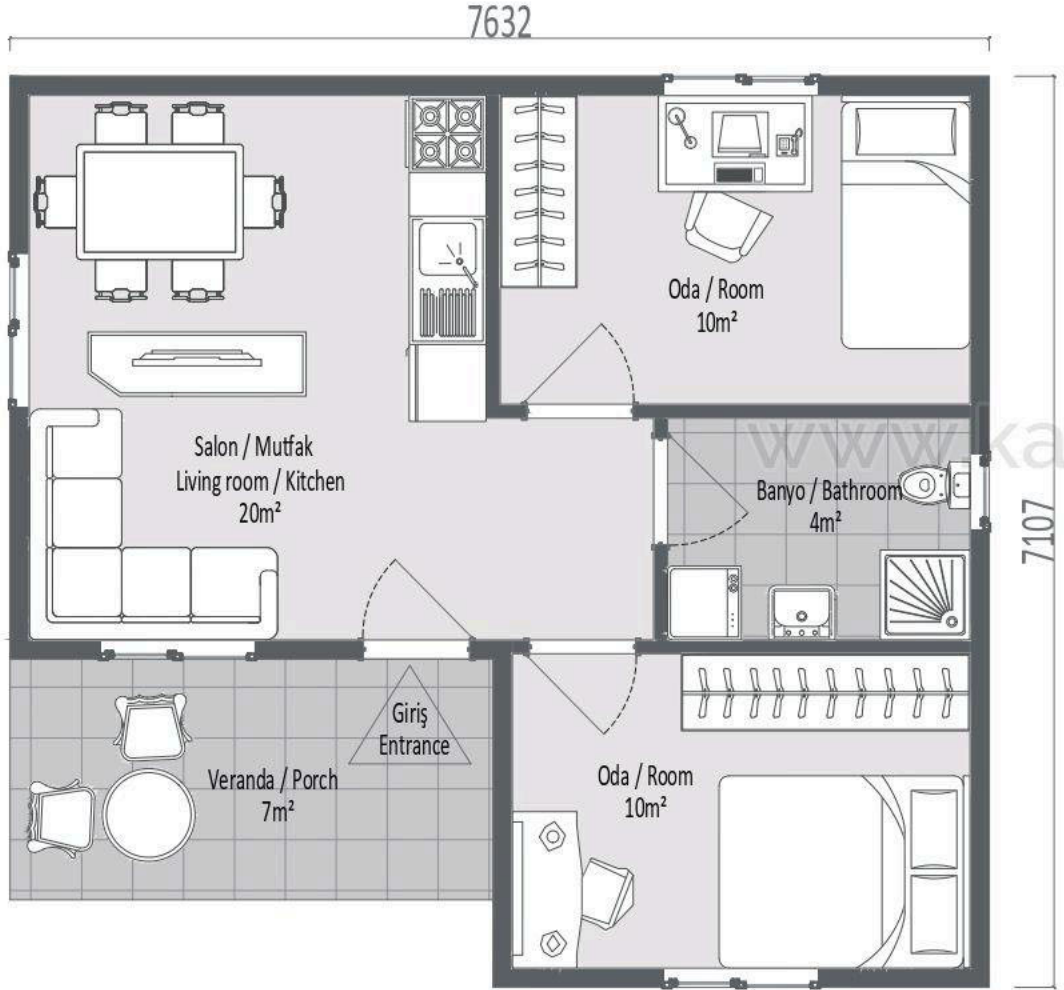
# Karmo



2  
MODEL

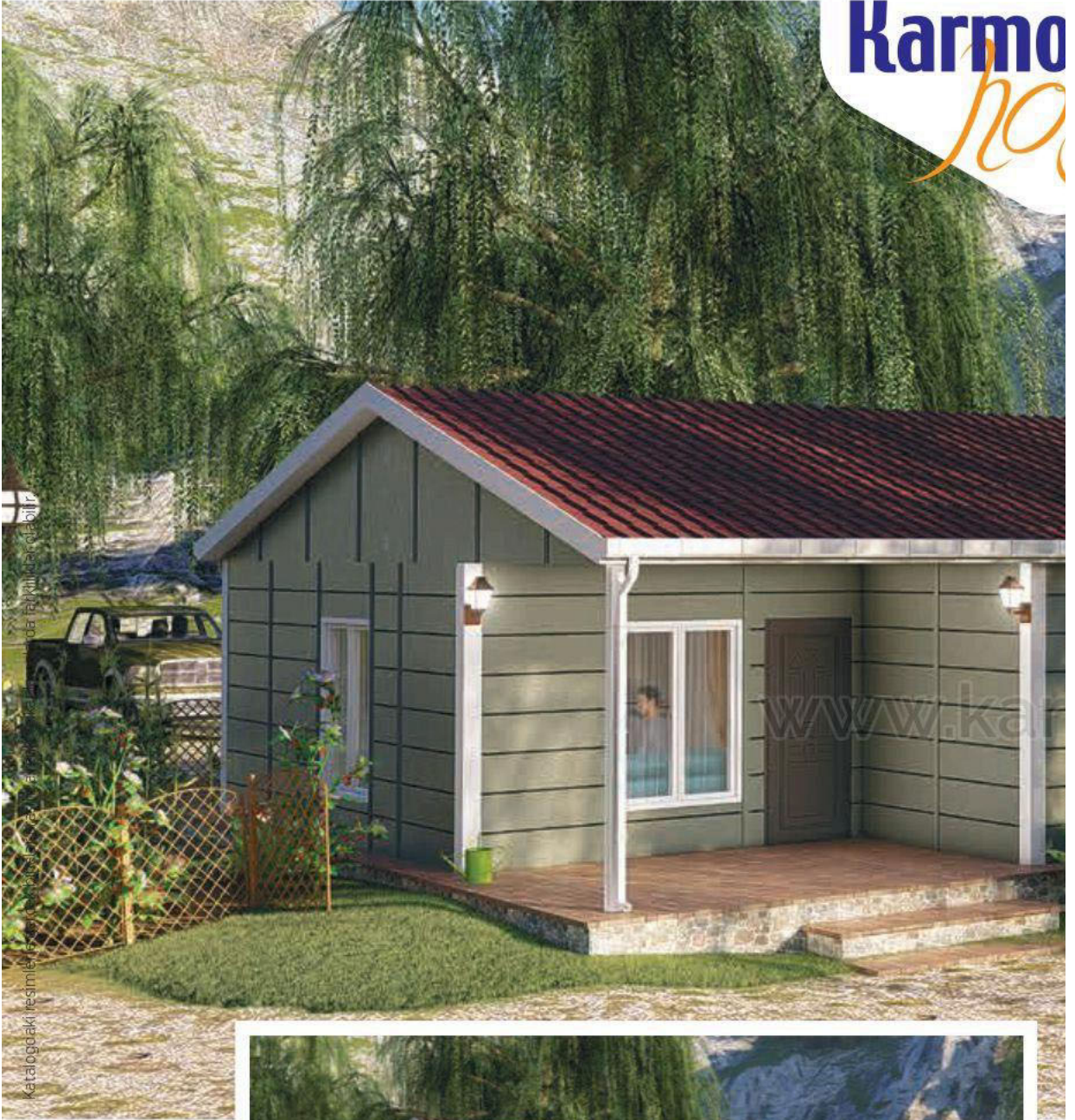


İznik Kendinden Fugalı

**Tek Katlı Ev • Single Storey House****İzник**

hayallerinizi erteler

**Karmo**  
*ho*

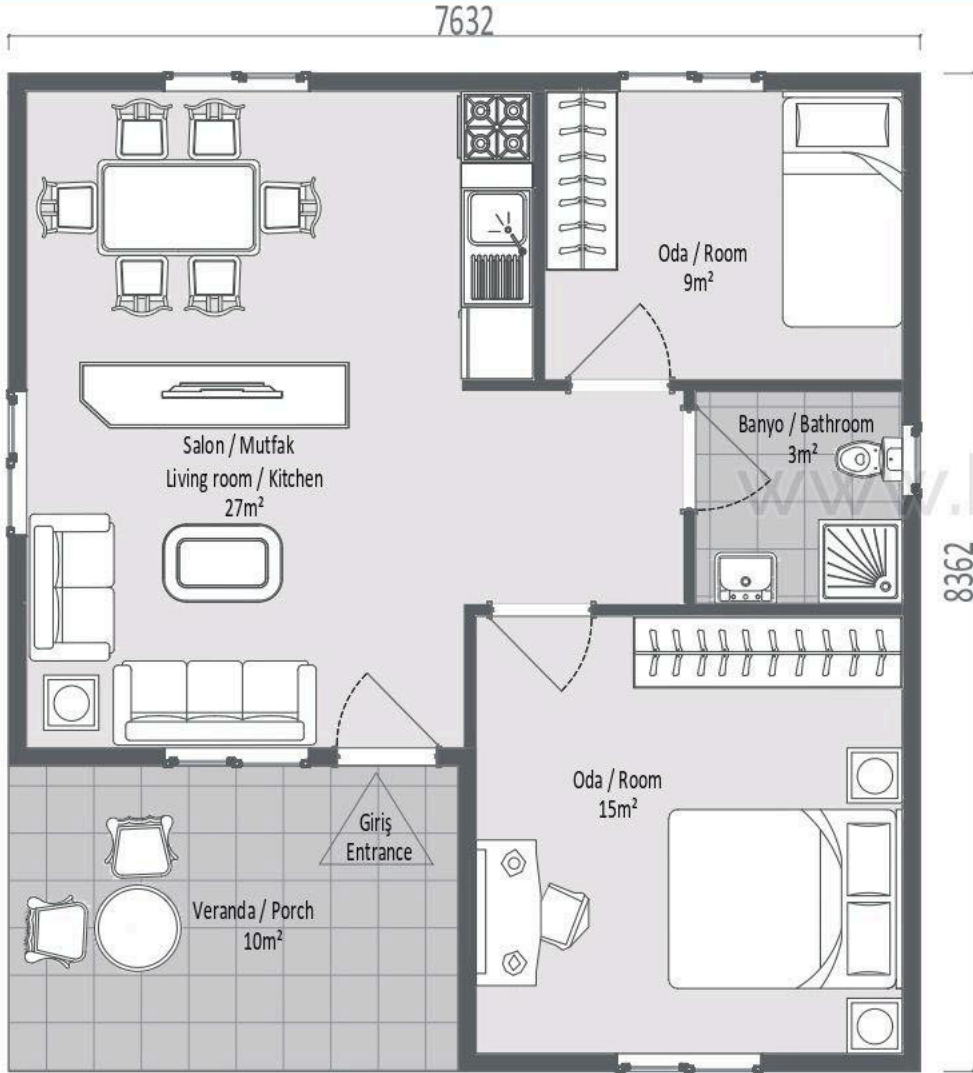


**2**  
MODEL

Söğüt Kaplamalı

## Tek Katlı Ev • Single Storey House

## Söğüt



huzur dolu ortamlar

# Karmo



Katalogdaki resimler, genel hatlarıyla ve fikir amaçlıdır. Gerçek hayatta farklı olabilir.



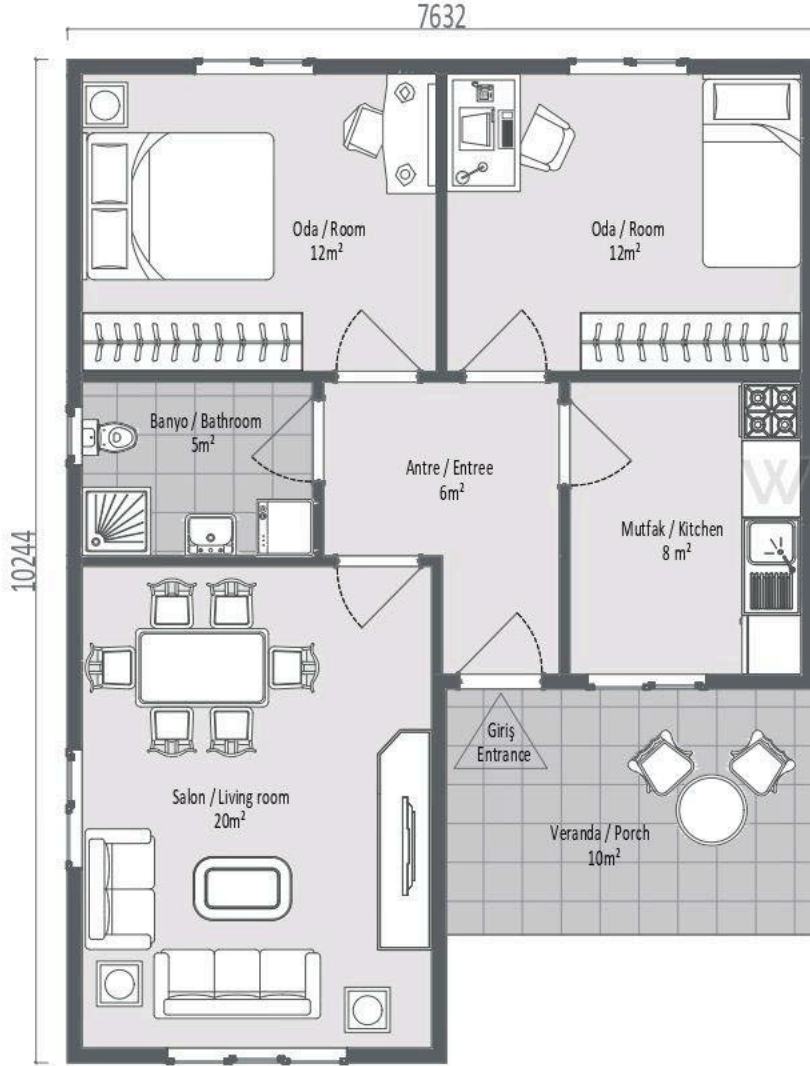
# 2

MODEL

Yayla Kendinden Fugalı

**Tek Katlı Ev • Single Storey House**

# Yayla



aradığın ev burada

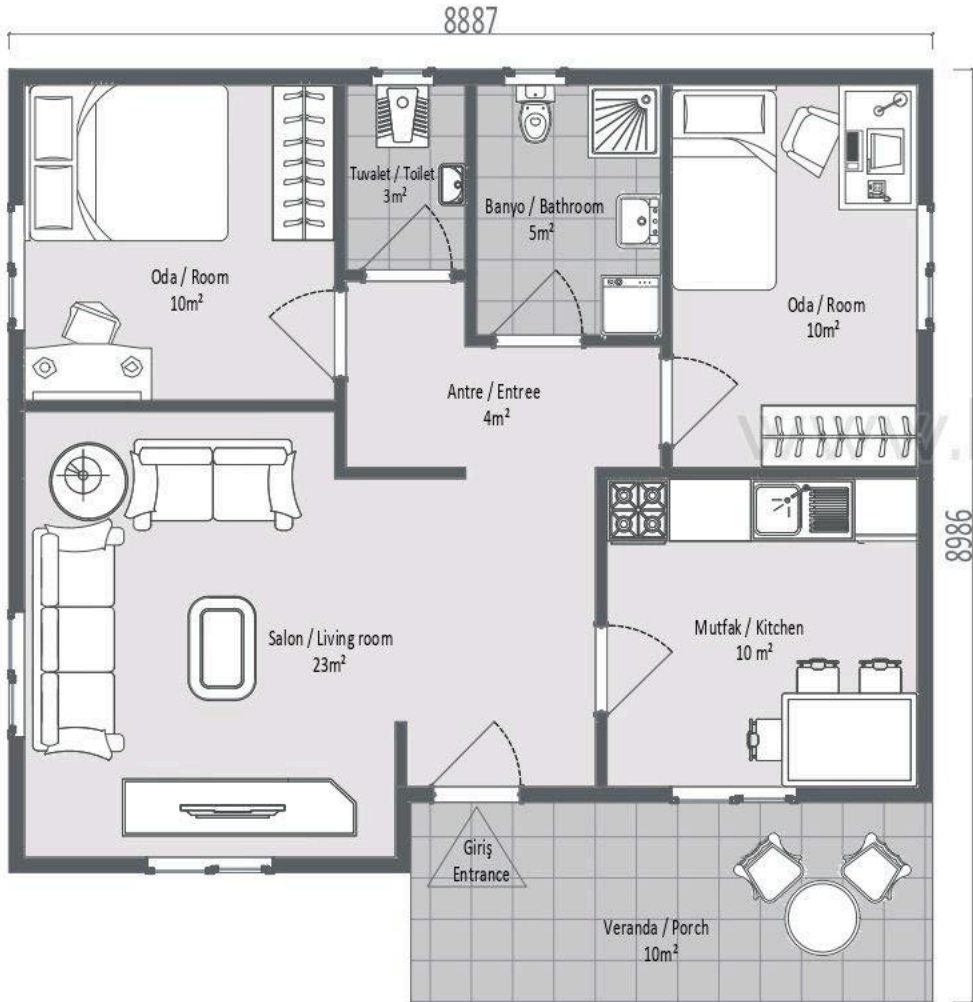
**Karmo**  
*no*



**2**  
MODEL

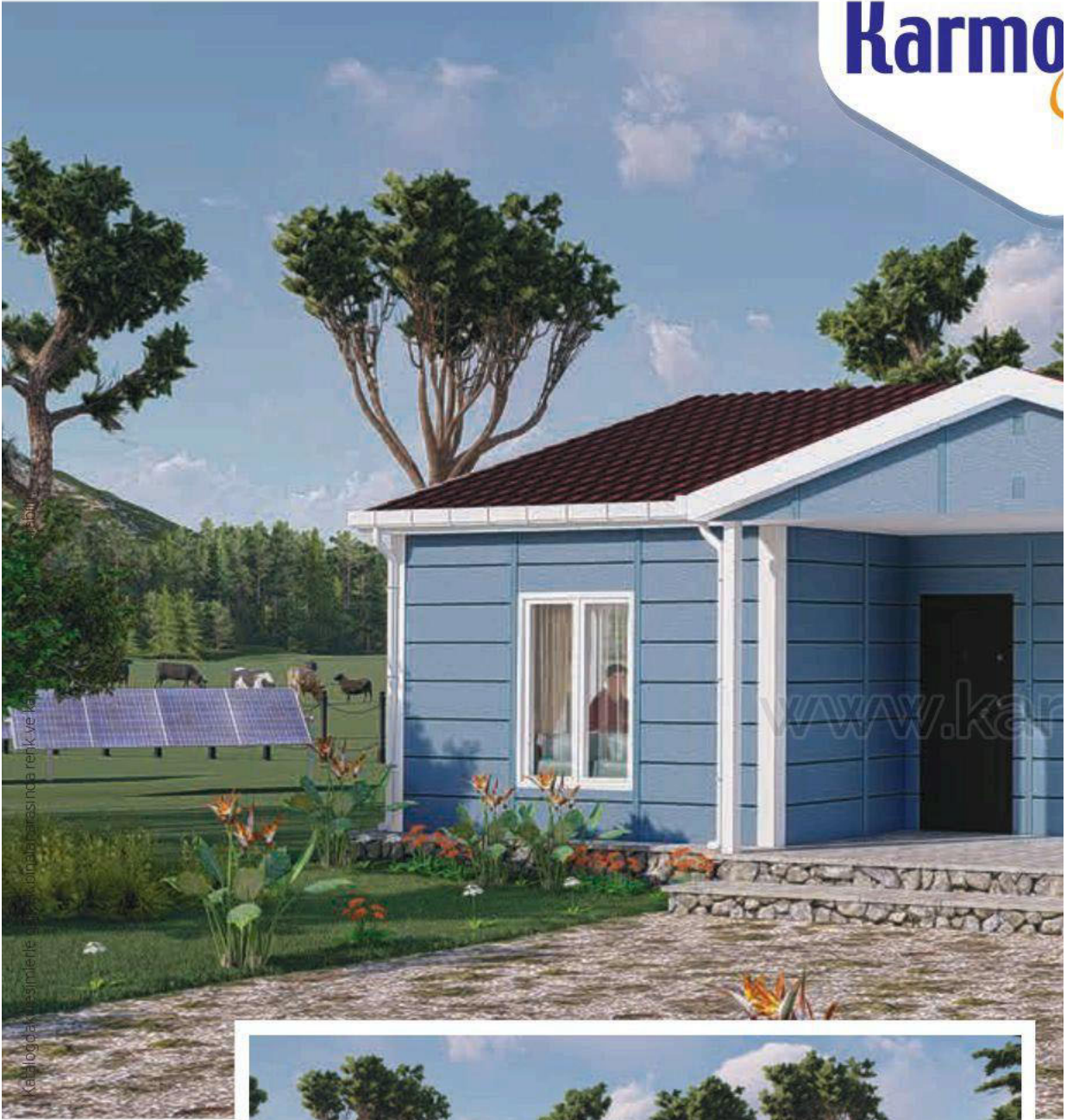


İnci Kendinden Fugalı

**Tek Katlı Ev • Single Storey House****İnci**

sevinç, huzur ve m

# Karmo



Katılogdaki resimlerle ilgili binabarasında renk ve kaplama

# 2

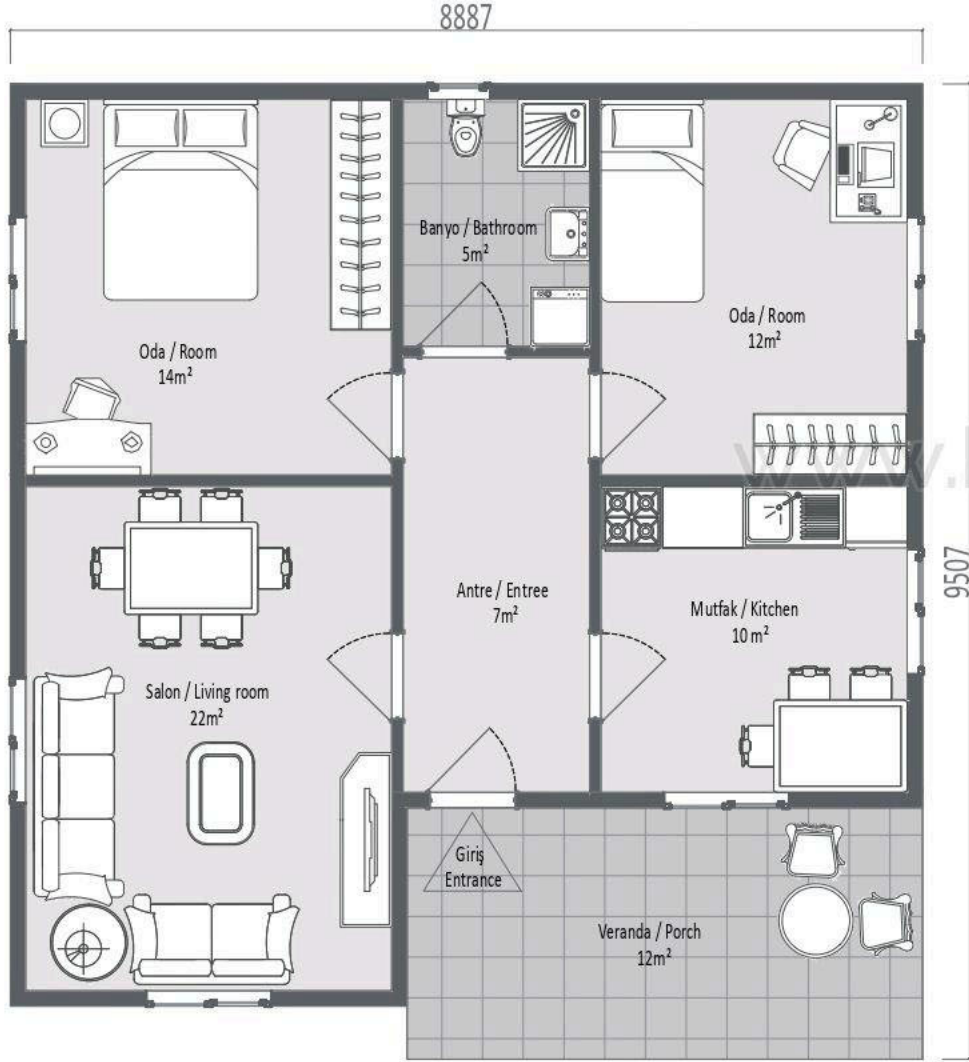
MODEL



Yükselen Mavi Kaplamalı

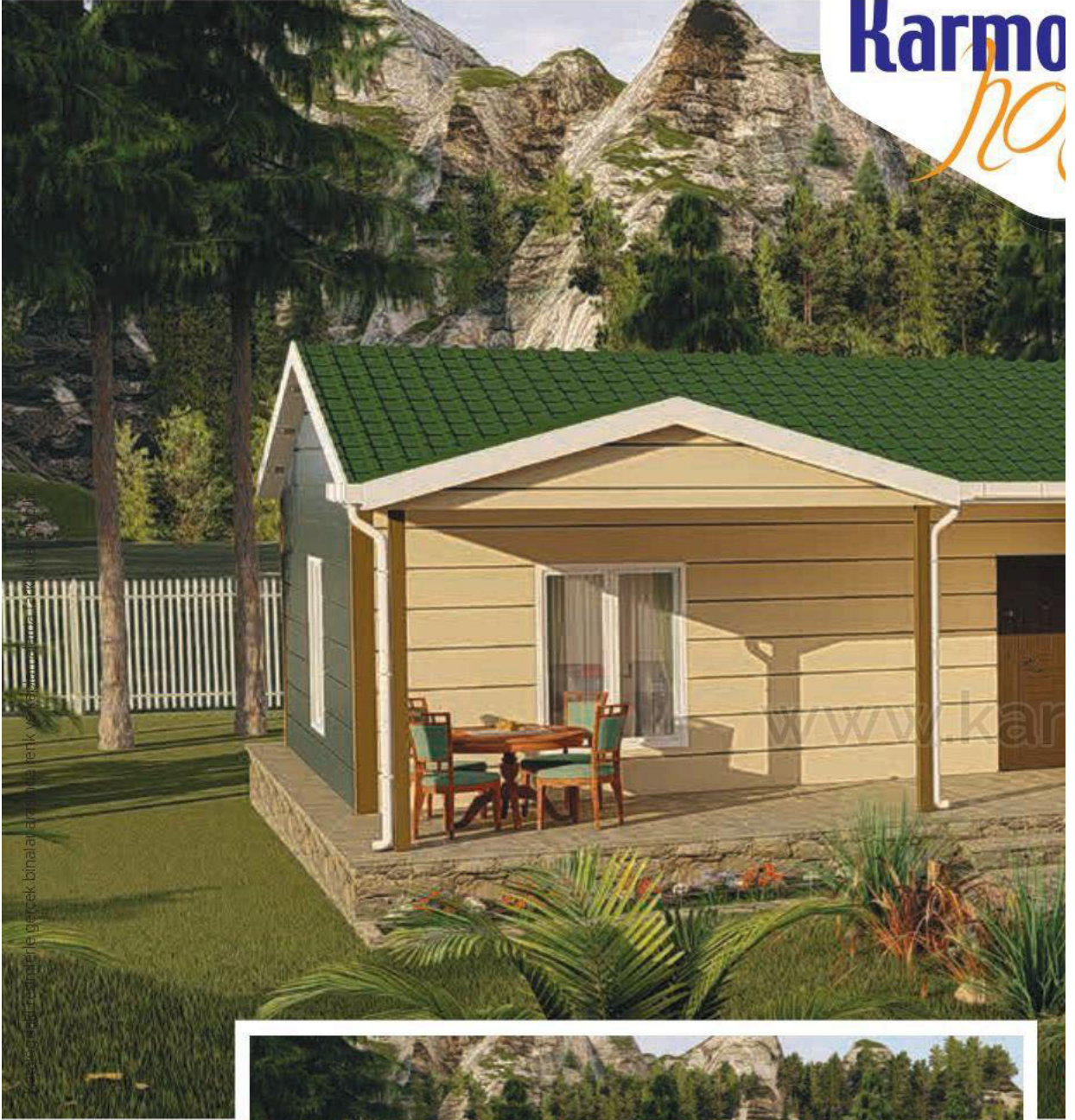
## Tek Katlı Ev • Single Storey House

## Yükselen Mavi



mutluluğun doğas

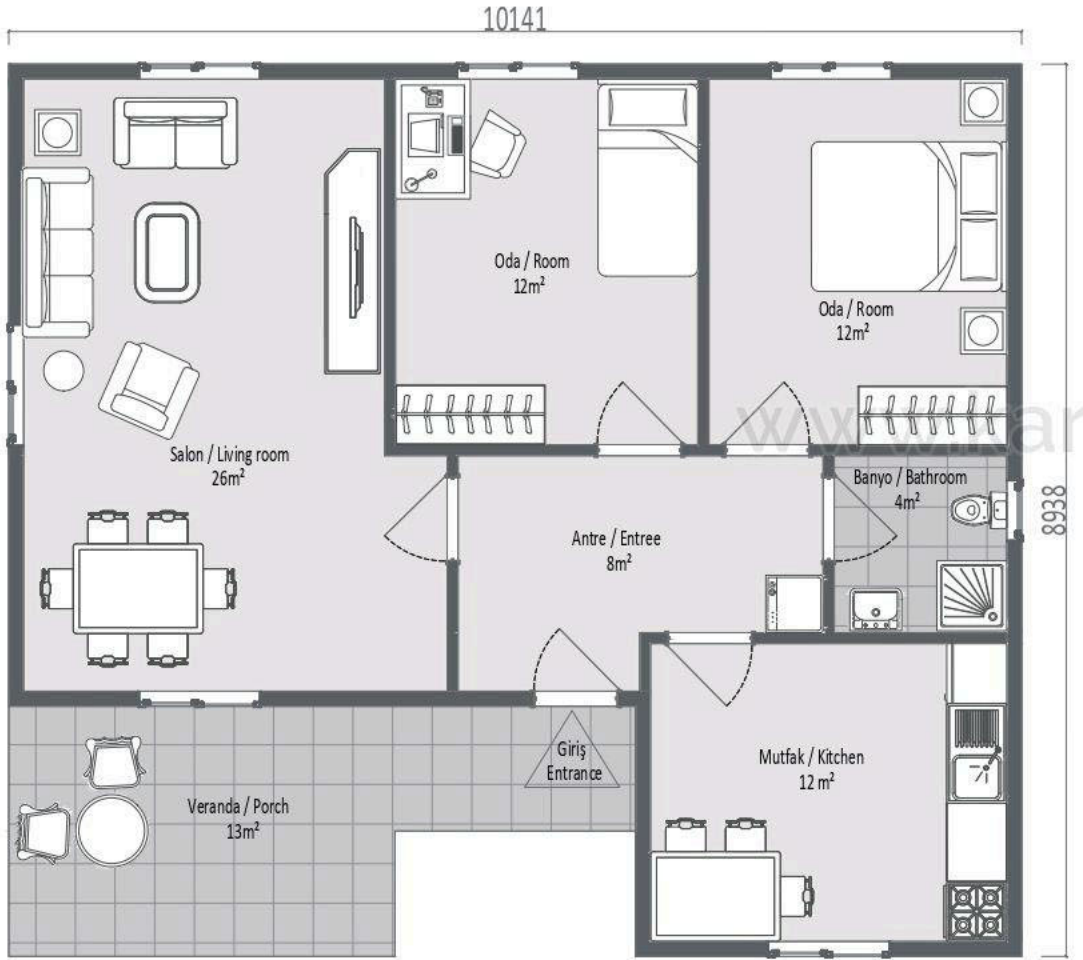
**Karmo**  
*ho*



**2**  
MODEL

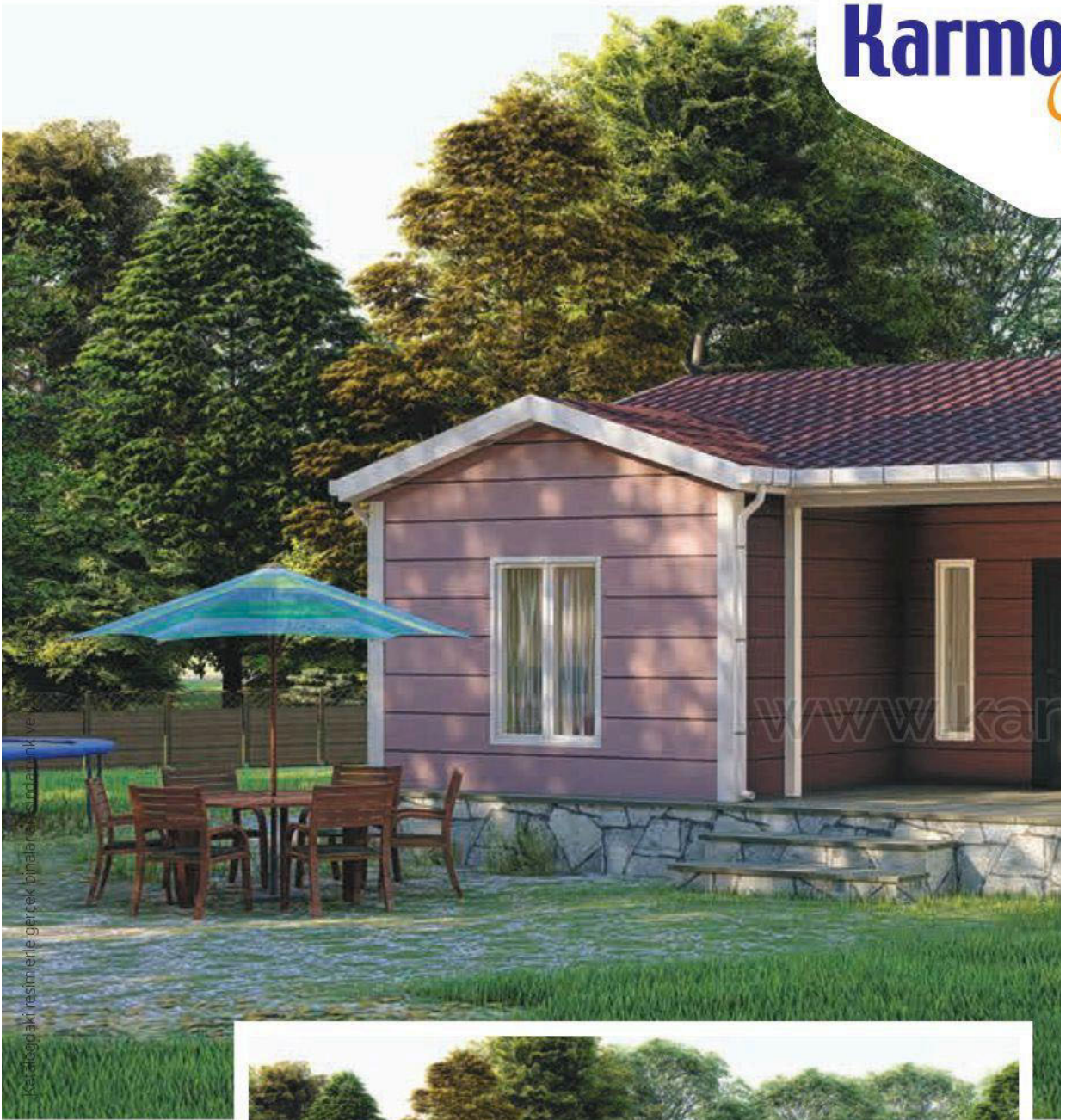


Köyceğiz Kendinden Fugalı

**Tek Katlı Ev • Single Storey House****Köyceğiz**

hayatın güzel anları

Karmo



Kararlı ve gerçek binaların simülasyonu ve...

www.karmo.com

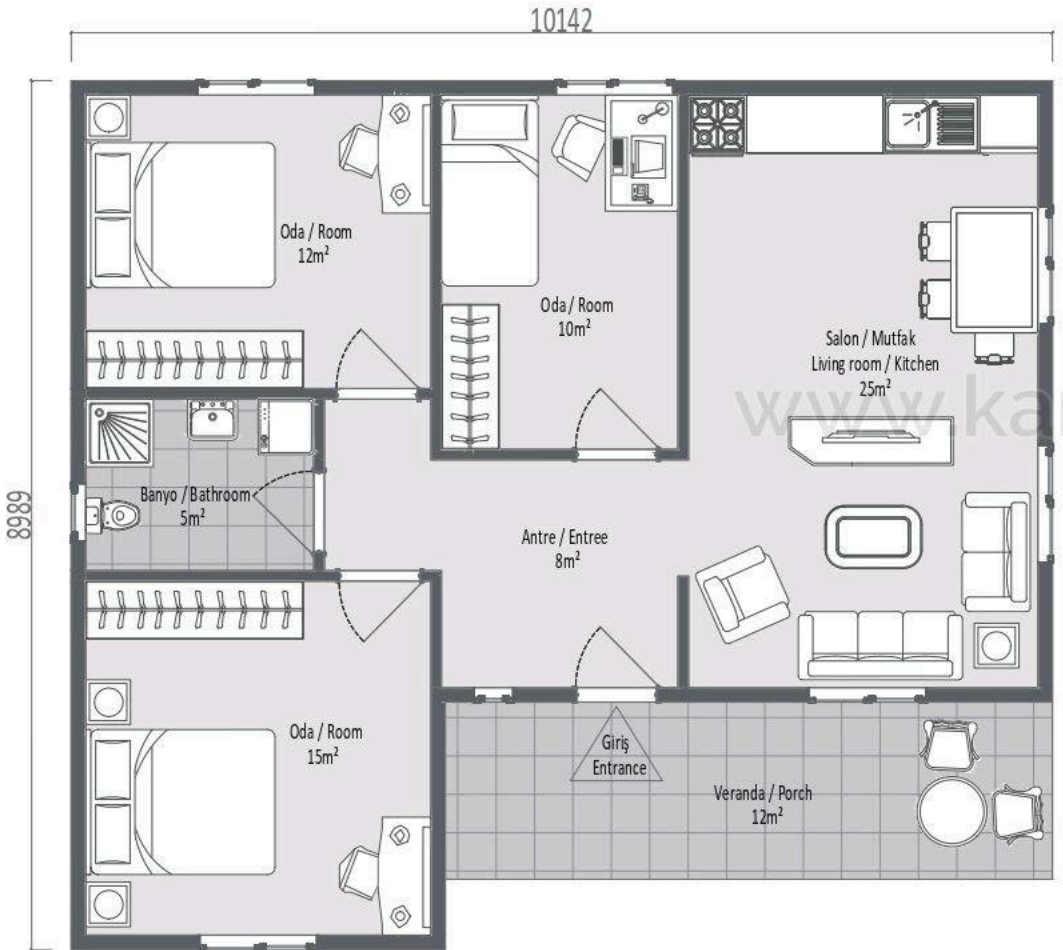
2  
MODEL



Yedirenk Kendinden Fugali

## Tek Katlı Ev • Single Storey House

## Yedirenk



dört mevsim güve

**Karmo**  
ho

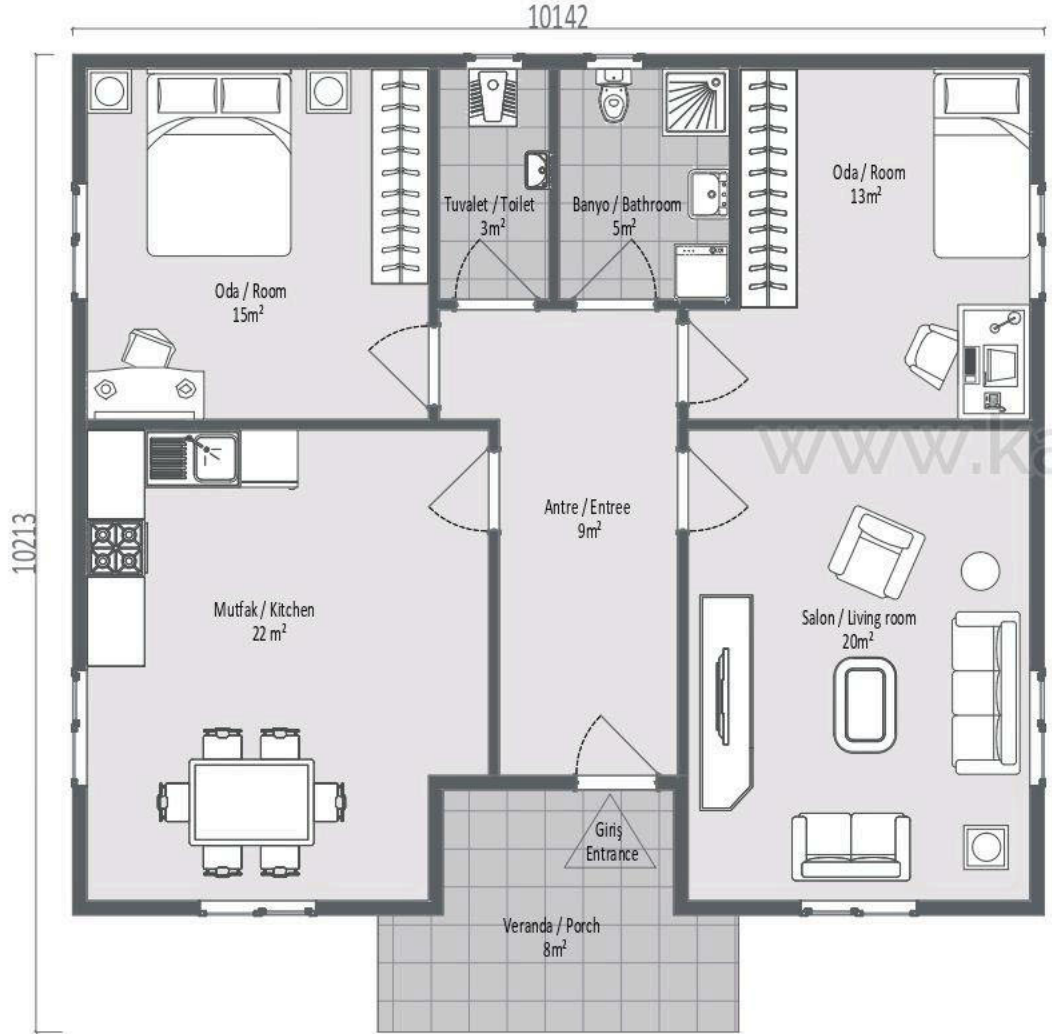


Karabagdaki resimlerde çarçmak birimdir. Her ölçüde değişiklikler olabilir.



**2**  
MODEL

Datça Kendinden Fugalı

**Tek Katlı Ev • Single Storey House****Datça**

huzuru nerede iste

Karmo



Katalogtaki resimlerle gerçek binalar arasındaki farklar ve benzerliklerdir.

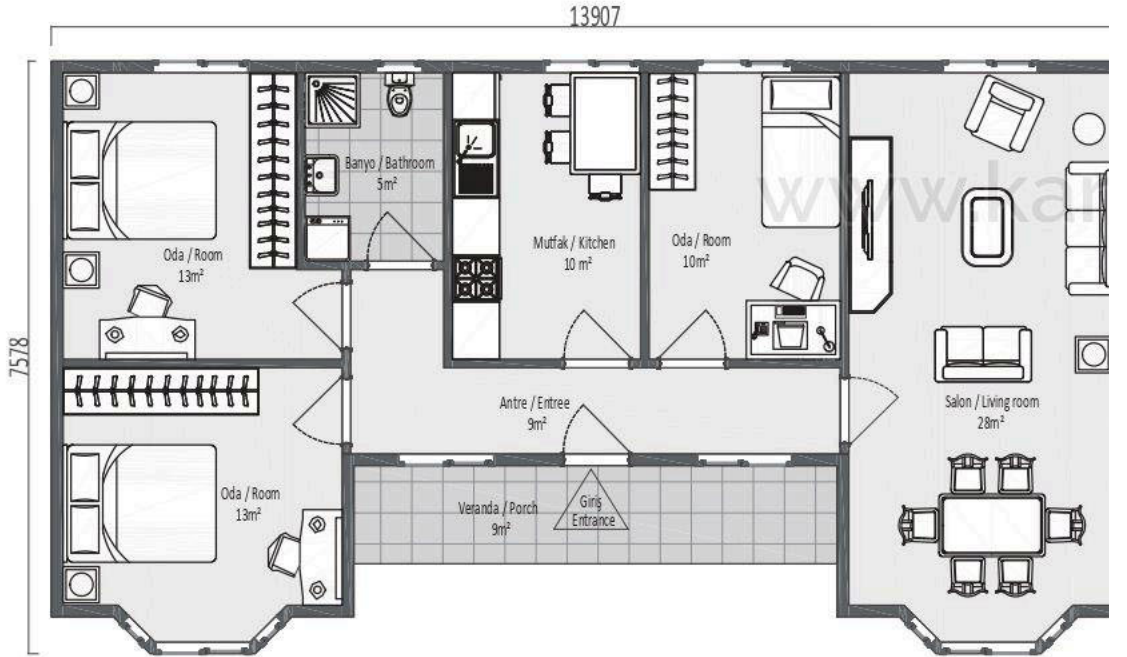
2  
MODEL



Şirince Kendinden Fugalı

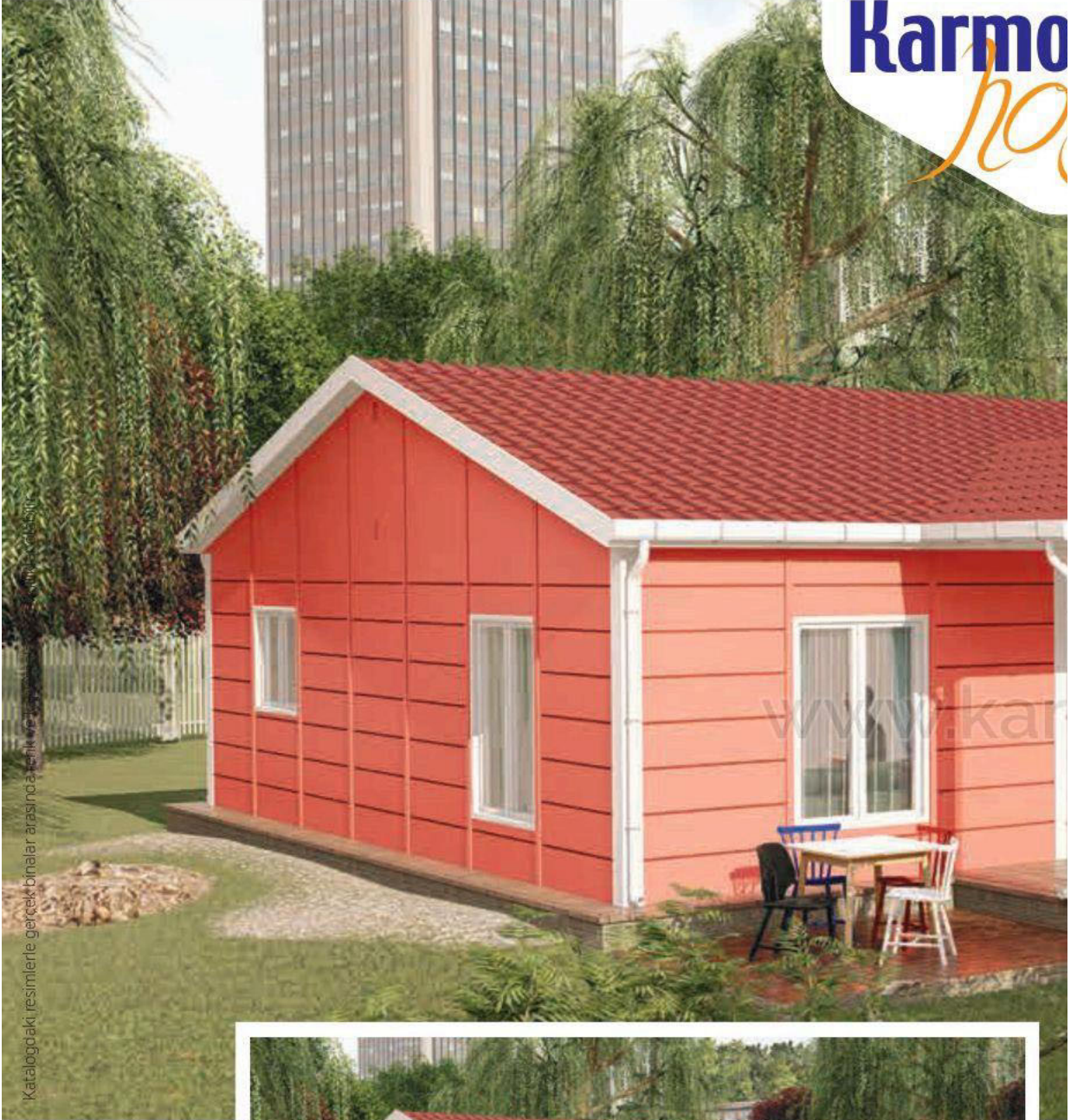
**Tek Katlı Ev • Single Storey House**

# Şirince



konfor sunan mekân

**Karmo**  
*ho*



Katalogtaki resimlerle gerçek binalar arasında renk ve boyut farkları olabilir.

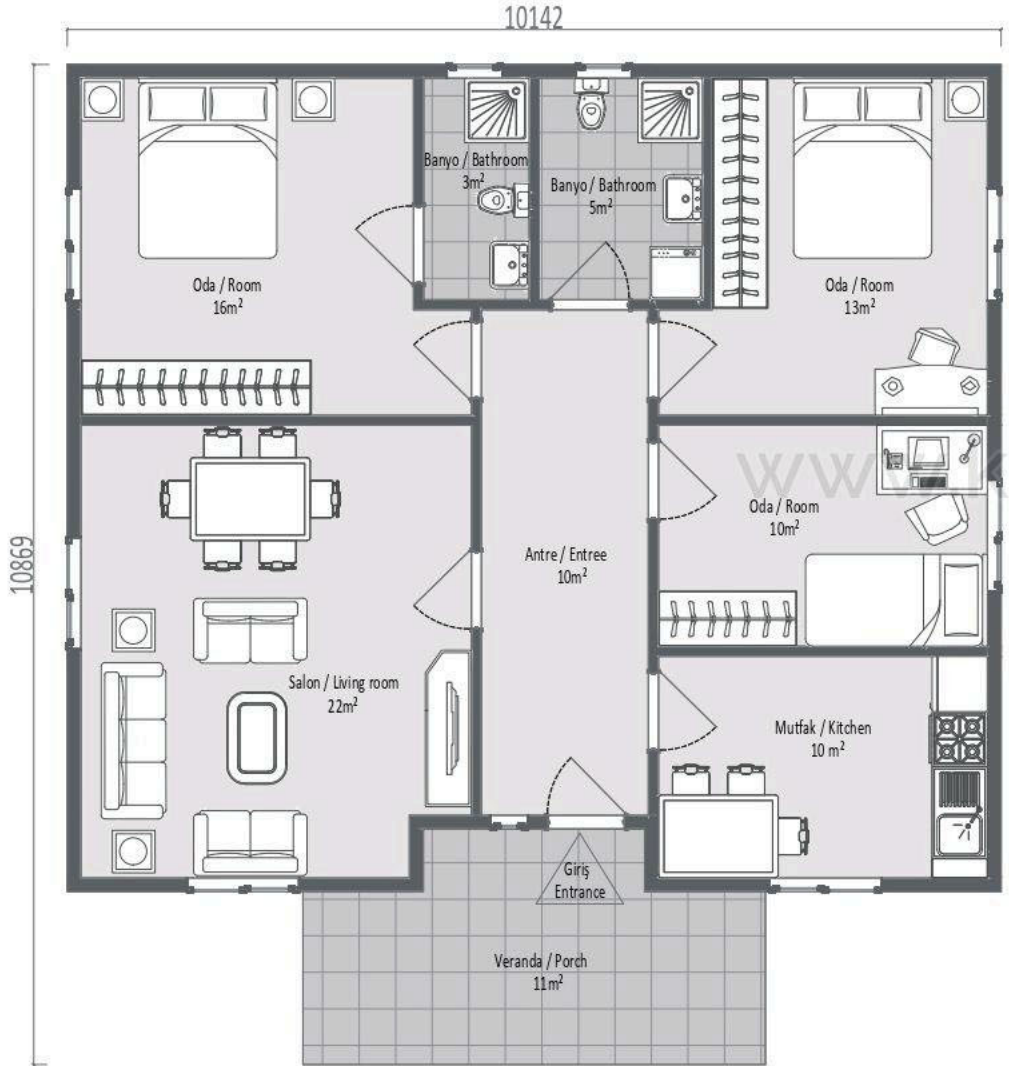
**2**  
MODEL



Günderümü Kaplamalı

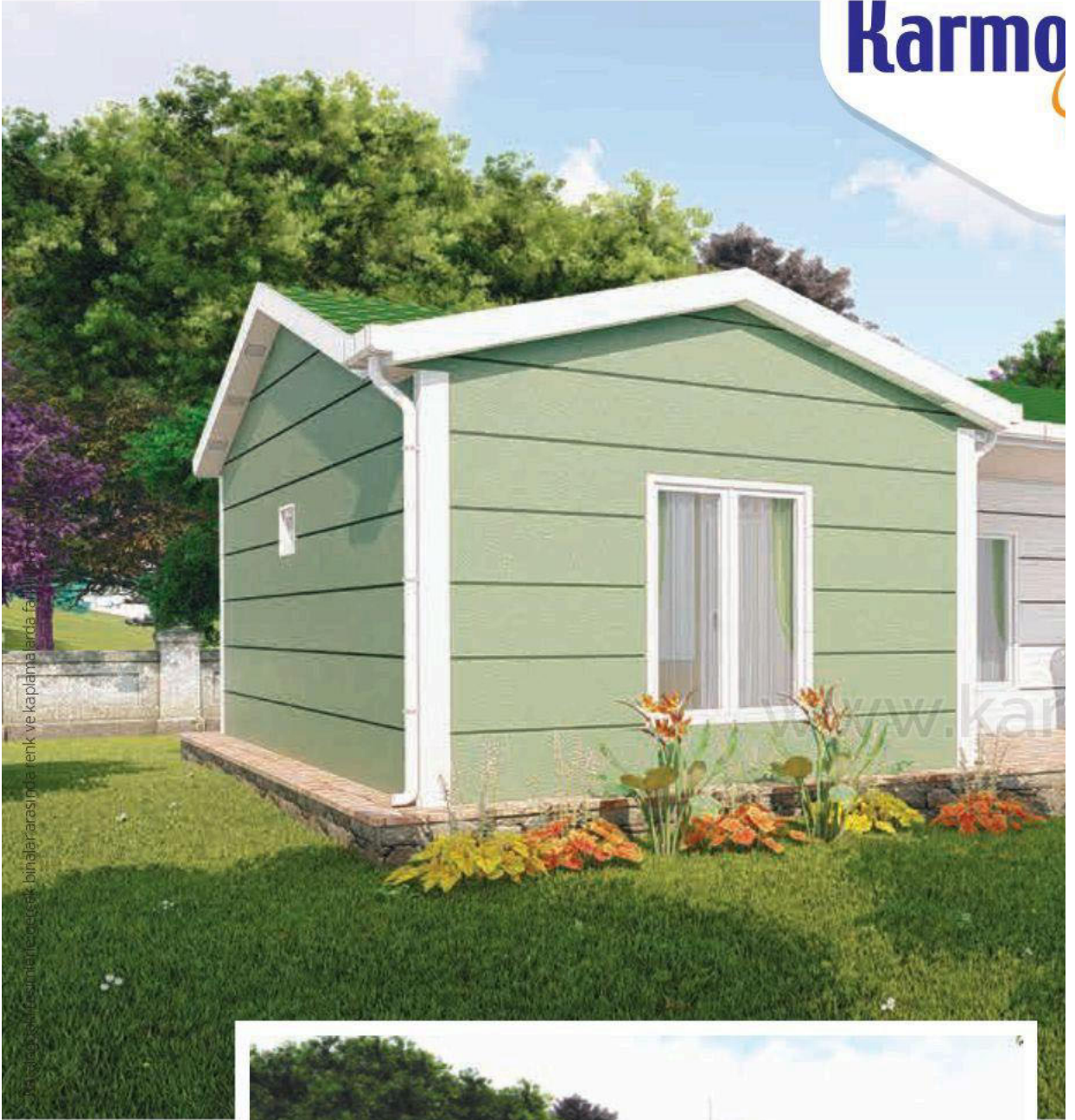
## Tek Katlı Ev • Single Storey House

## Günderöğümü



sevgi paylaşmaya

**Karmo**



bu görsel tüm içeriklerimizde renk ve kaplamalarda farklılıklar olabilir

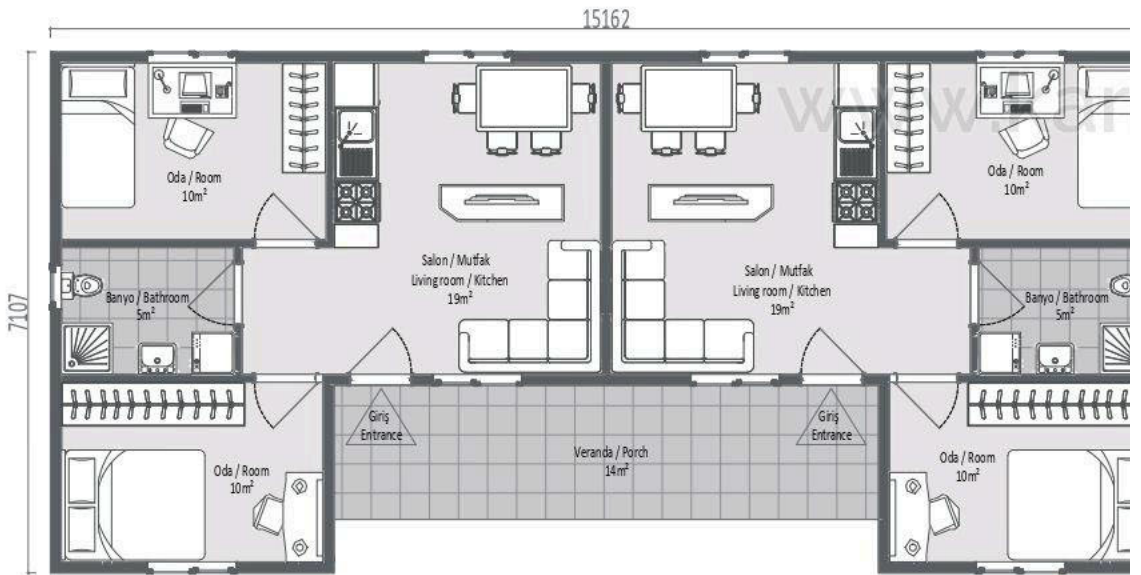
**2**  
MODEL



İkiz Kendinden Fugalı

# Tek Katlı Ev • Single Storey House

# İKİZ



# fonksiyonel kullanı

**Karmo**  
*ho*



Katalogdaki resimlerde görülen ürünler sadece referans amaçlıdır. Renk ve kaplamalar farklılıklar olabilir.

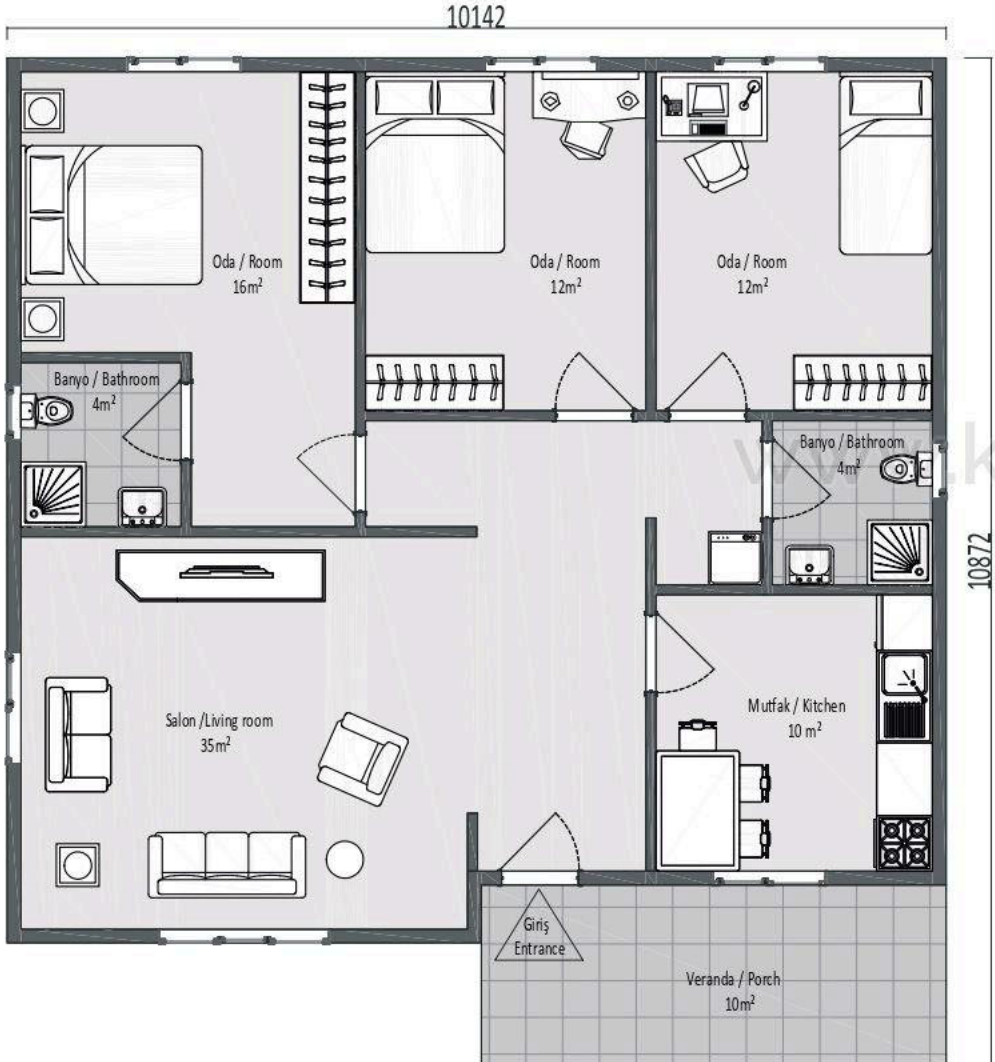
**2**  
MODEL



Ege Kendinden Fugali

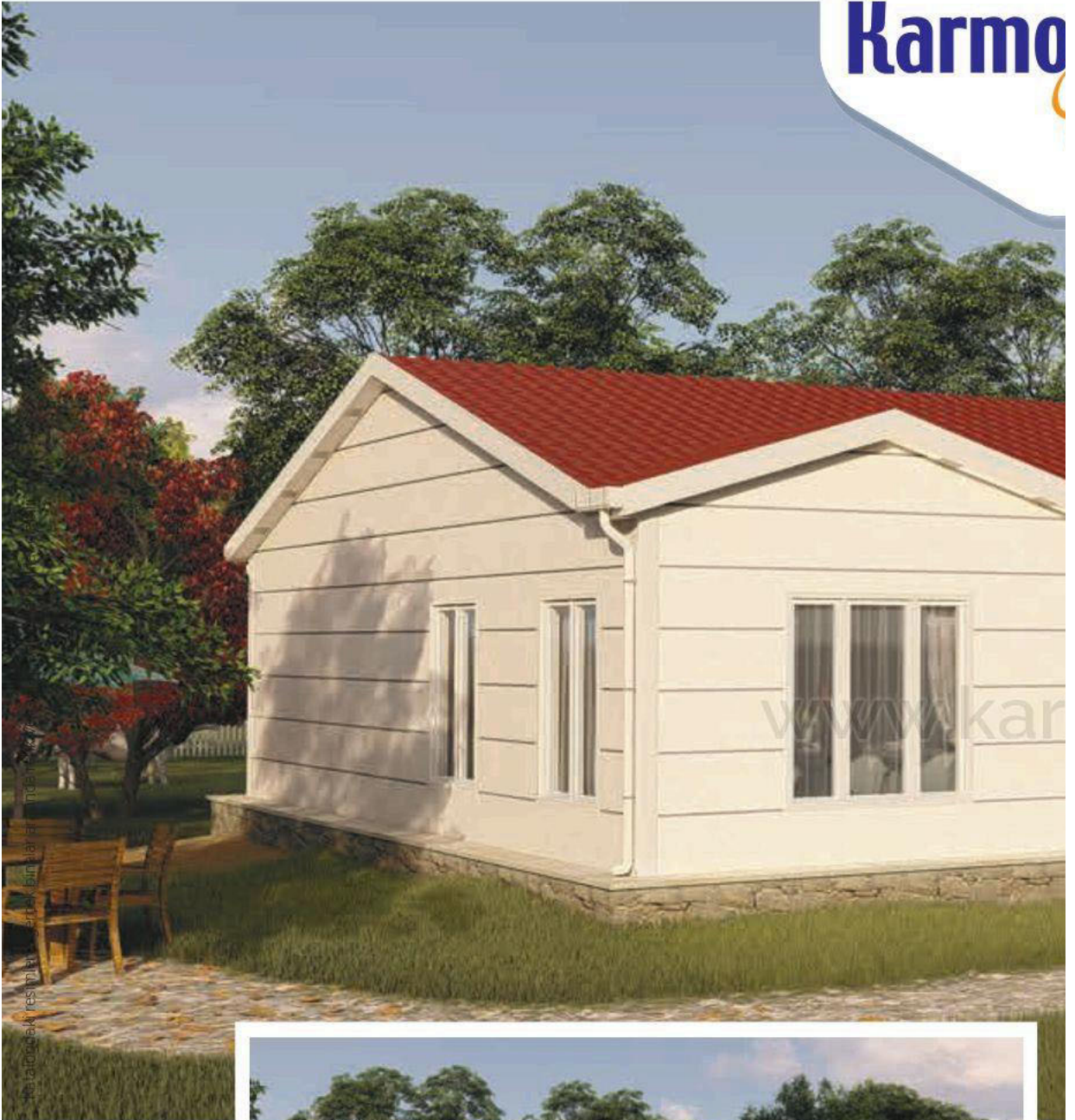
# Tek Katlı Ev • Single Storey House

## Ege



mutlu ve sakin bir

**Karmo**

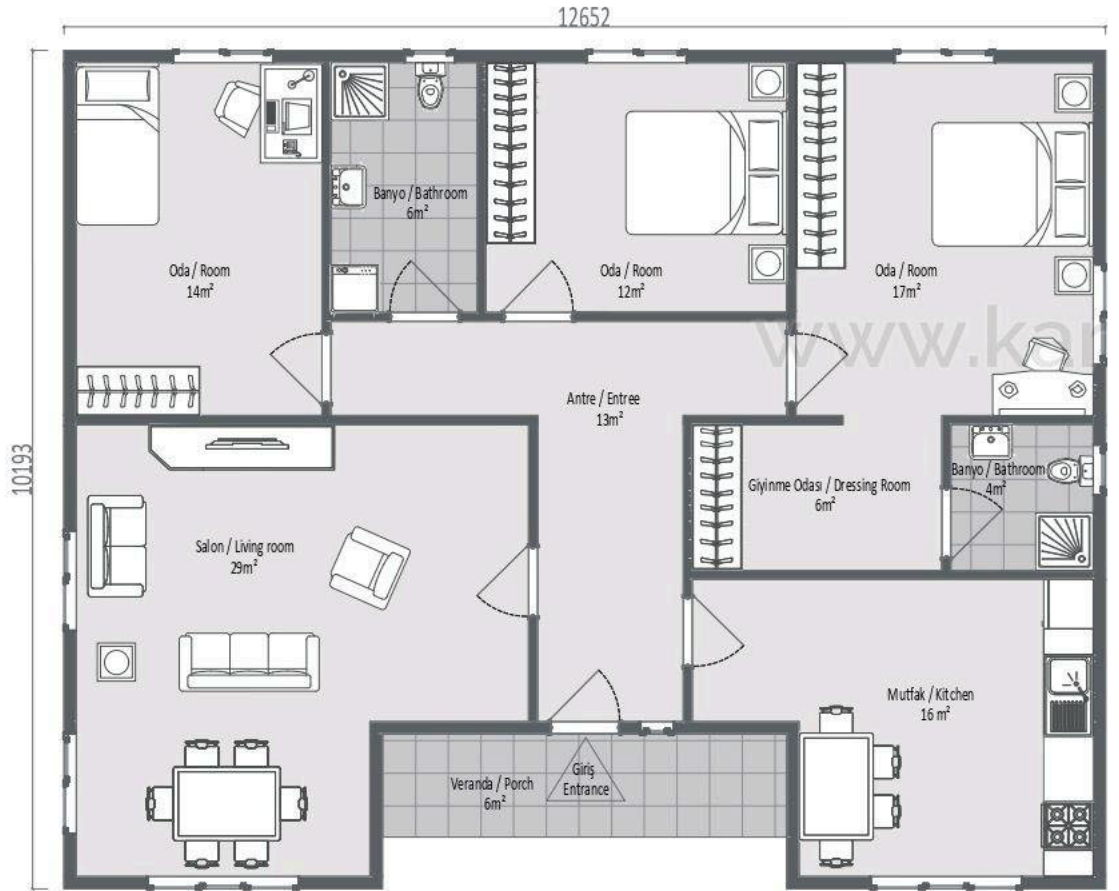


**2**  
MODEL

**Kardelen Kendinden Fugalı**

**Tek Katlı Ev • Single Storey House**

# Kardelen



mutluluğunuz için

**Karmo**  
*ho*



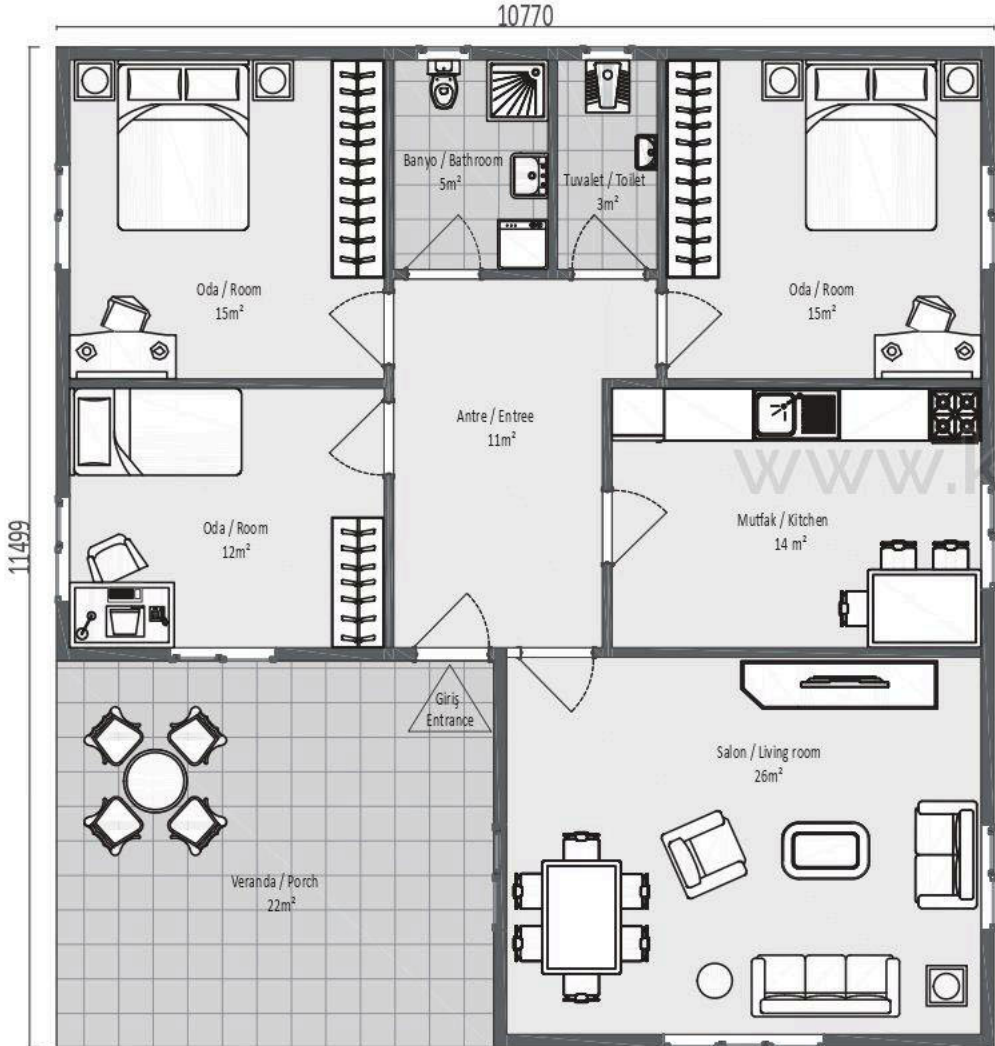
**2**  
MODEL



Alaçatı Kendinden Fugalı

## Tek Katlı Ev • Single Storey House

## Alaçatı



fark edilen mekanl

**Karmo**



3D görseldeki resimlerin her birinin ayrı ayrı malzeme atar ve kaplamaları farklıdır.

www.karmo.com.tr

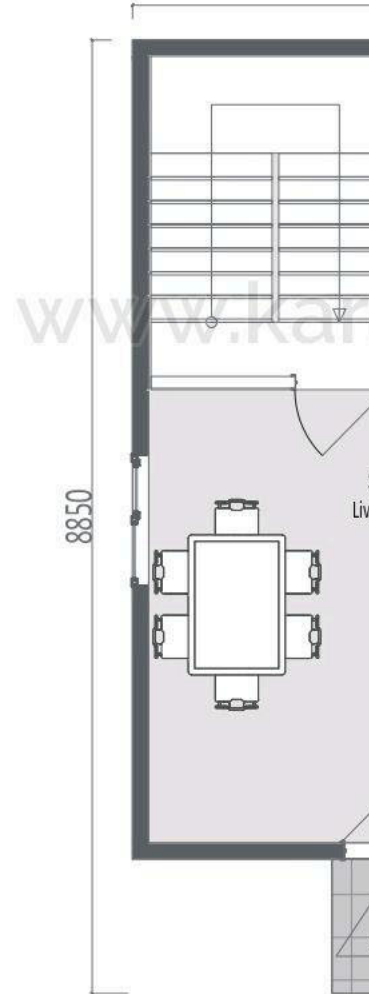
**2**  
MODEL



Cunda Kendinden Fugalı

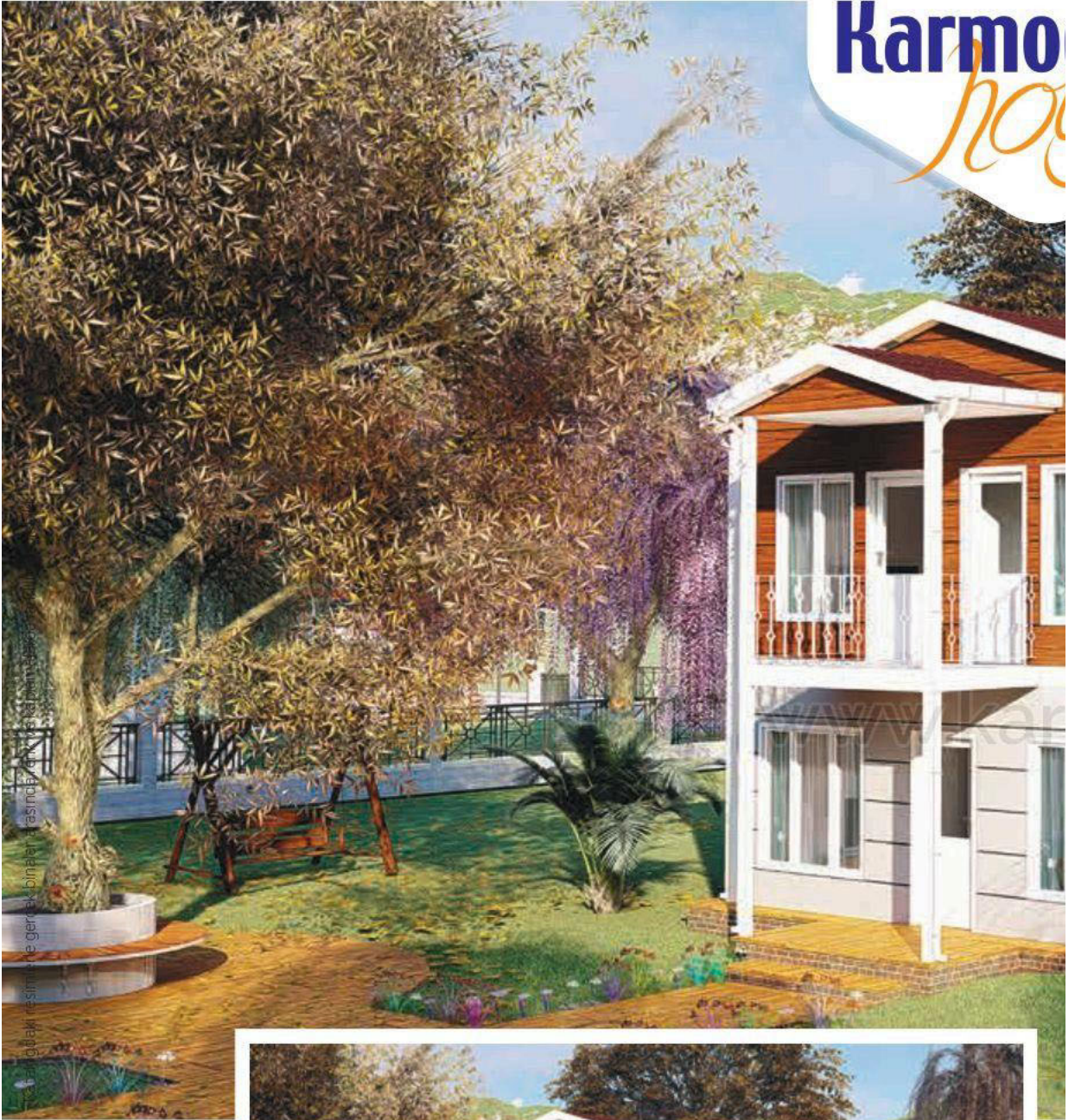
## Çift Katlı Ev • Double Storey House

# Cunda



özel anlar için

**Karmo**  
*hacı*



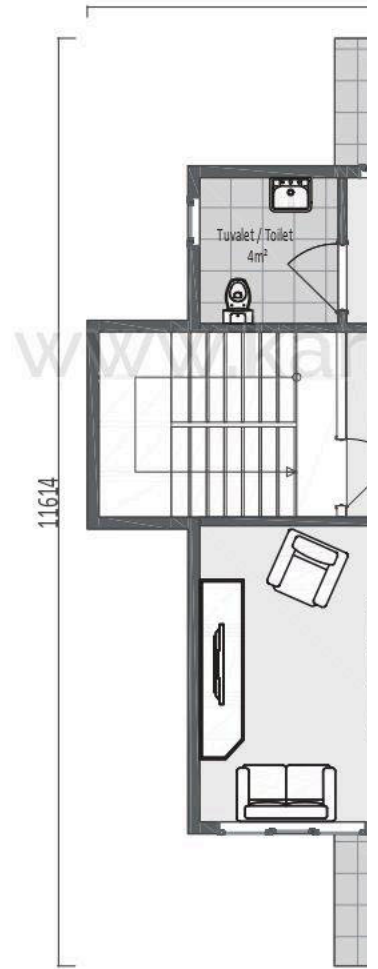
**2**  
MODEL



Doğa Kendinden Fugalı

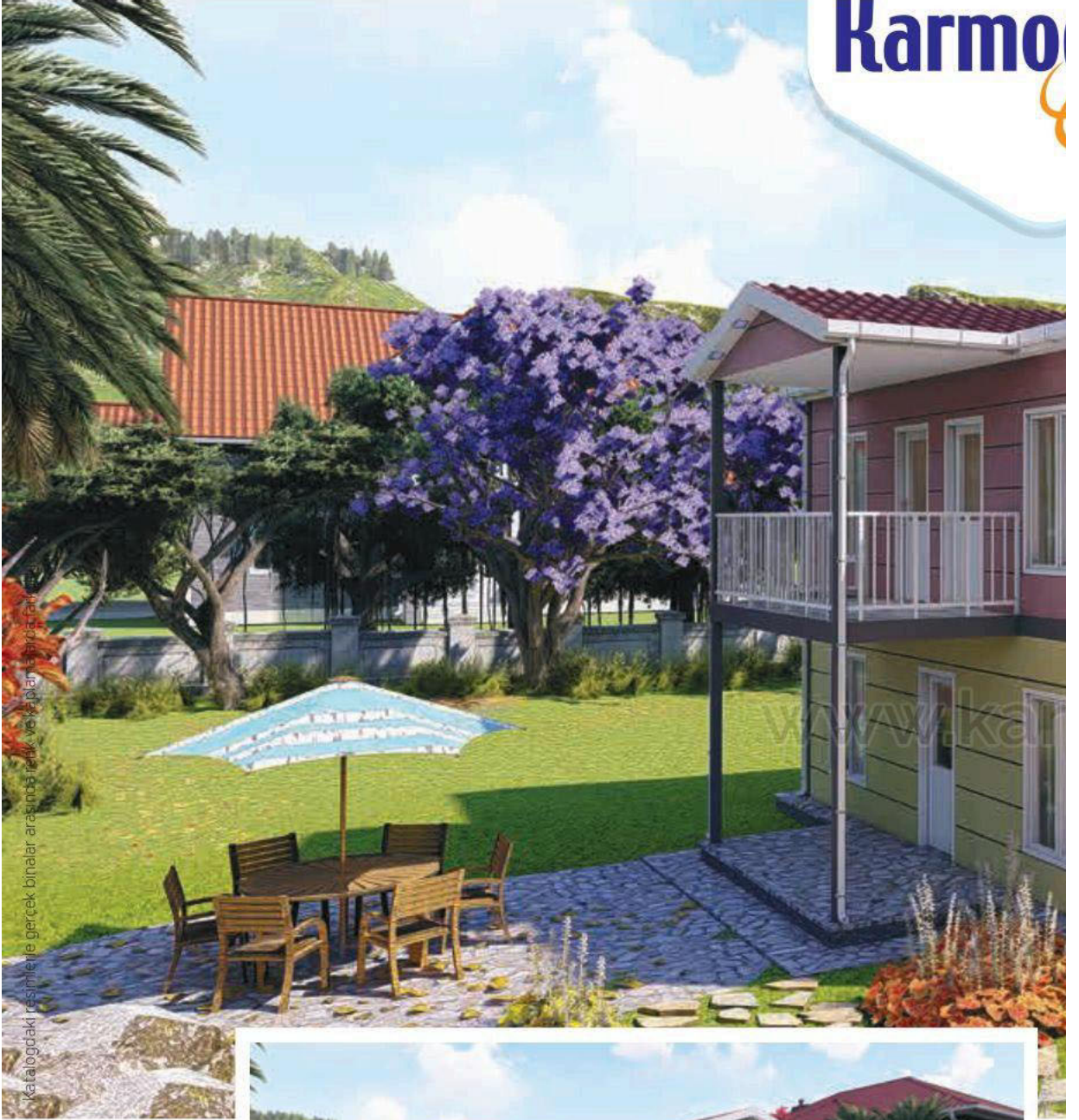
## Çift Katlı Ev • Double Storey House

# Doğa



dört mevsim yüzür

# Karmo



Katalogtaki resimlerde gerçek binalar arasında renk ve yapılar hakkında ayrıntı

# 2

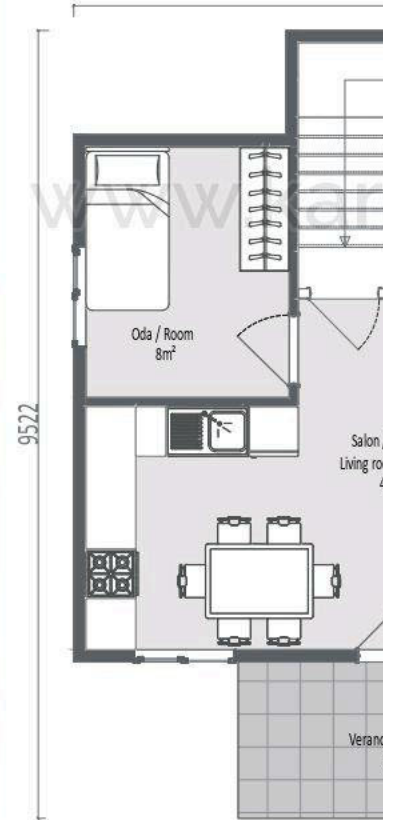
MODEL



Akdeniz Kendinden Fugali

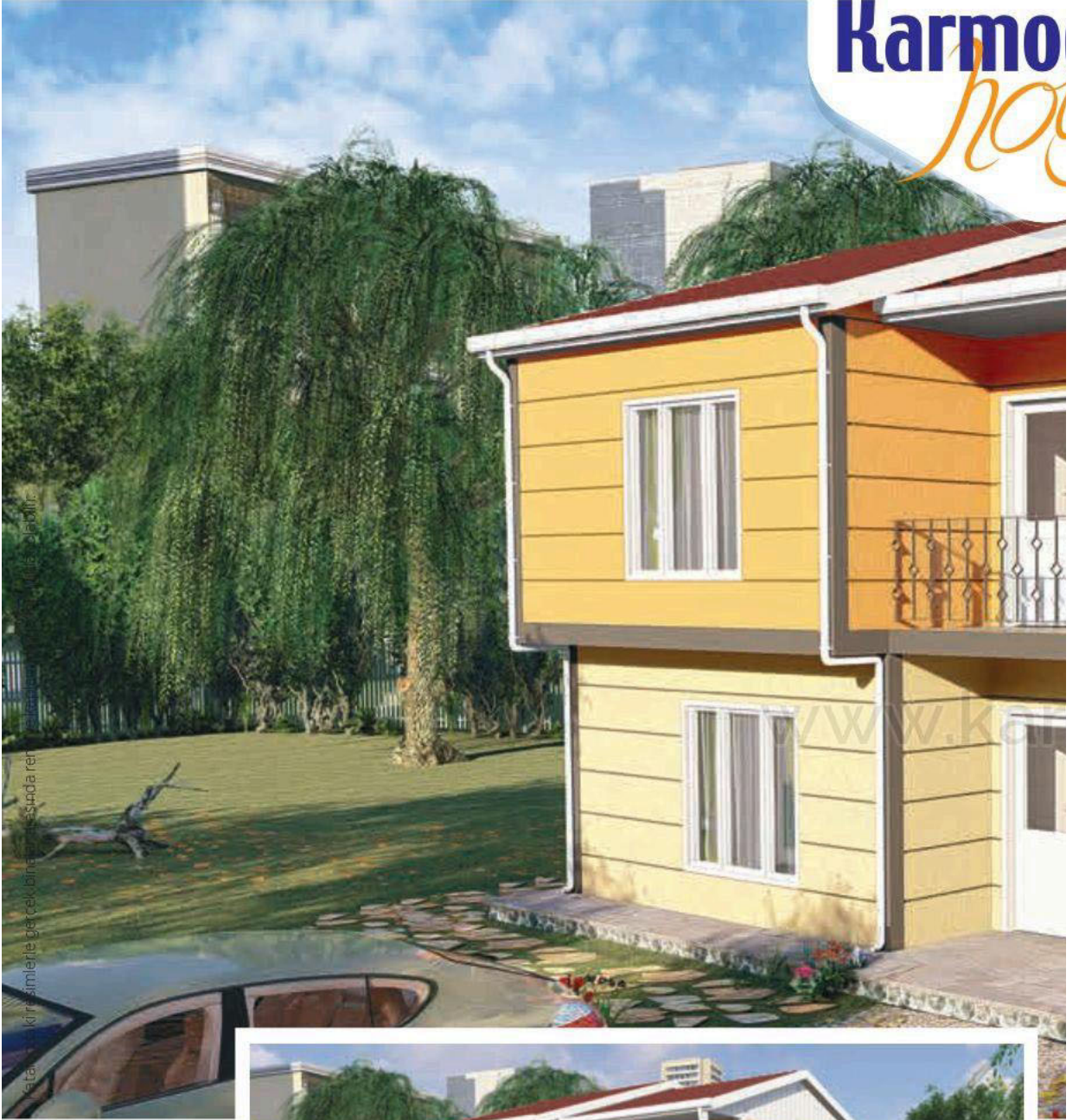
## Çift Katlı Ev • Double Storey House

# Akdeniz



doğallığı yaşayın

**Karmo**  
*hacı*



Yatırım için risizimlerle gerçek binaların tasarlama sürecinde yardımcı oluruz.

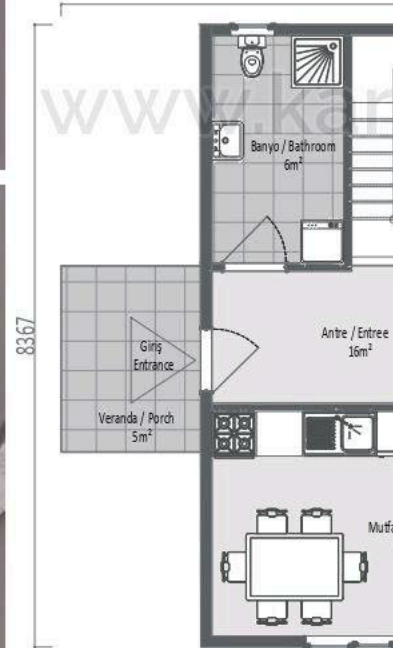
**2**  
MODEL



Anadolu Kendinden Fugalı

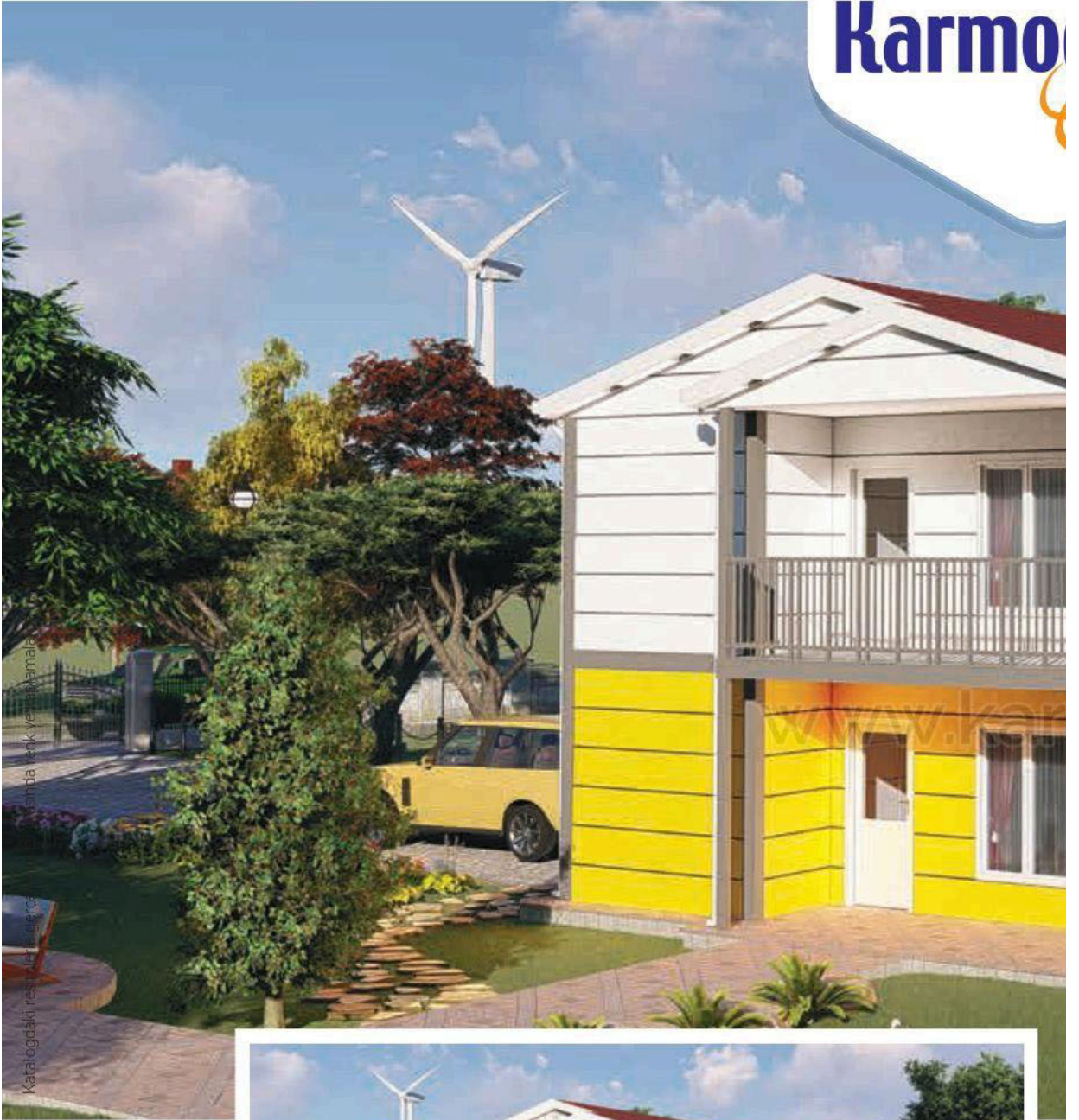
## Çift Katlı Ev • Double Storey House

# Anadolu



fark yaratan tasarır

# Karmo



Katalogdaki resimlerin tamamında renkleri temsil etmemektedir.

# 2

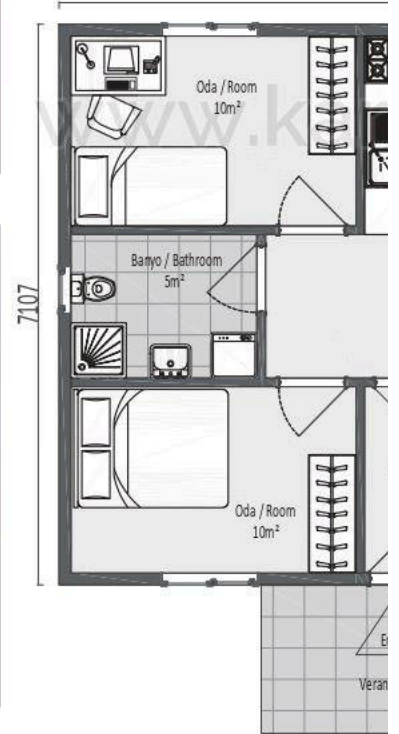
MODEL



Apert Kendinden Fugali

## Çift Katlı Ev • Double Storey House

# Apart



yeni bir yaşam kült

**Karmo**  
*hoy*



Katalogtaki resimlerle gerçeğe en yakın resimdir.

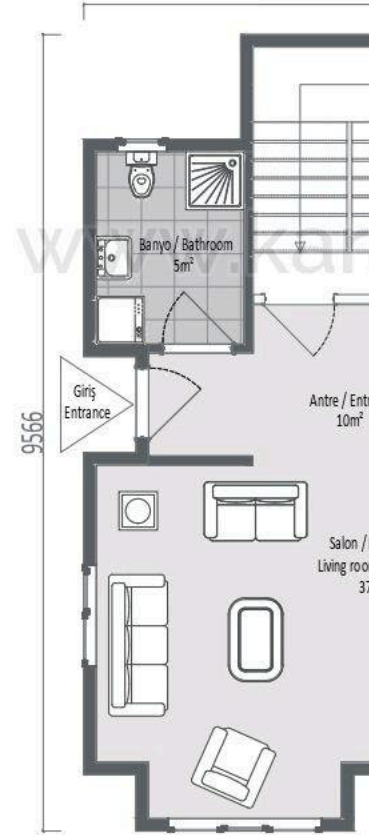
**2**  
MODEL



Prestij Kendinden Fugali

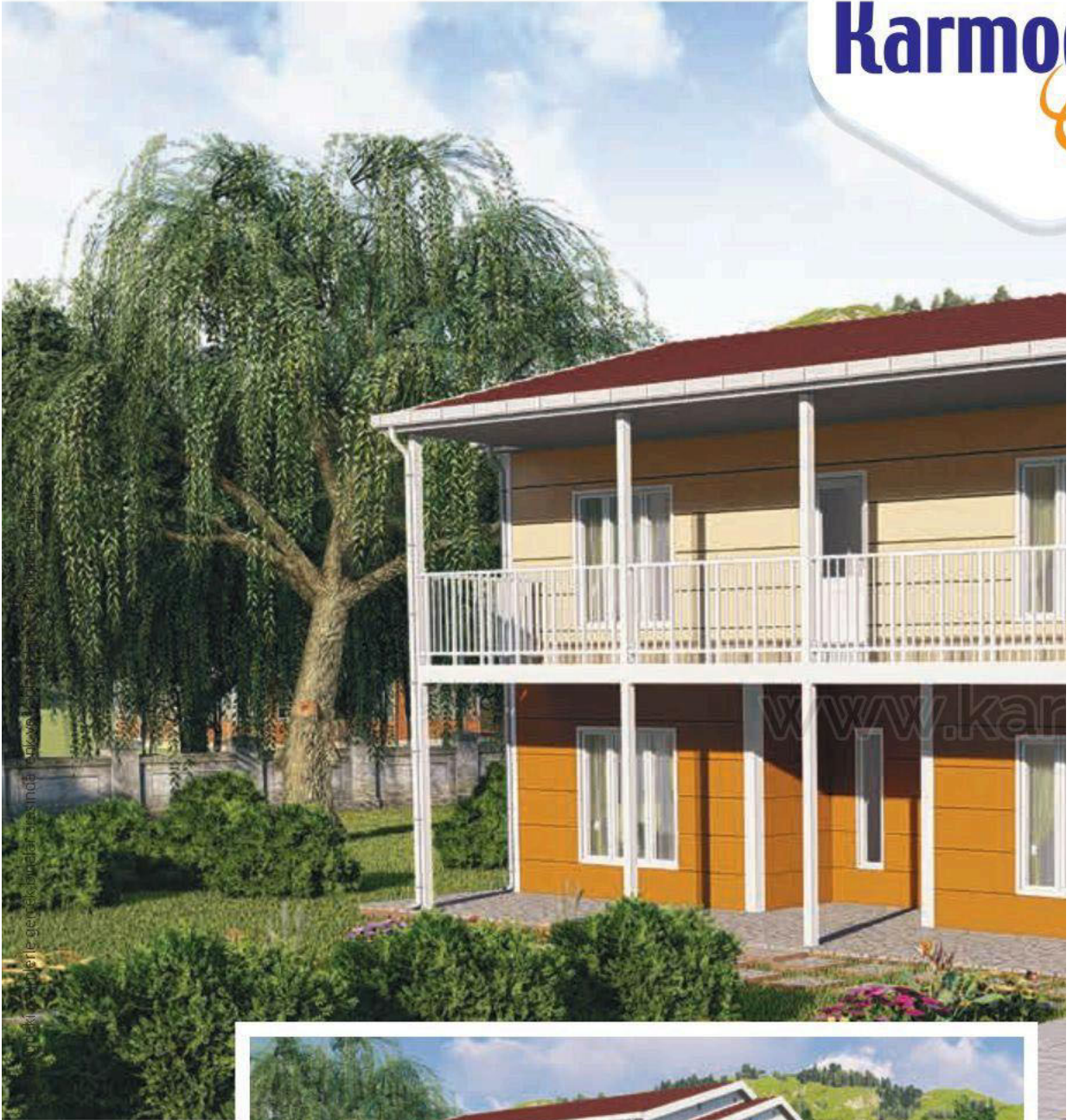
## Çift Katlı Ev • Double Storey House

# Prestij



bu evde huzur var

Karmo



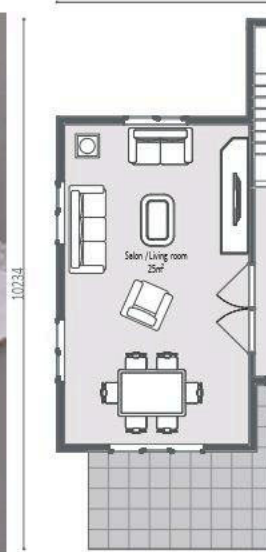
2  
MODEL



Side Kendinden Fugali

## Çift Katlı Ev • Double Storey House

# Side



özgün zinde mekân

**Karmo**  
*hane*



Karadaglakı mimileri gusek in a paras melle

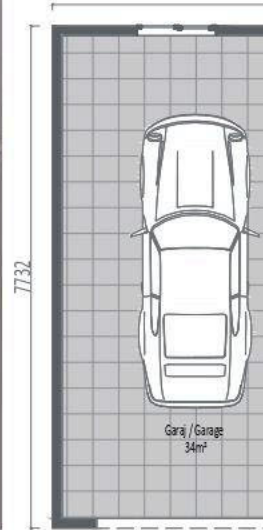
**2**  
MODEL



Fethiye Kendinden Fugali

Çift Katlı Ev • Double Storey House

# Fethiye



farklılığı hissedin

# Karmod



Referanslarımızın tamamı için; [www.karmod.com](http://www.karmod.com) adresinden ulaşabilirsiniz.

Karm  
*he*



# Karmod



Mimarlar  
tarafından  
hazırlanmış  
ergonomik  
tasarımlar



www.karmod.com.tr  
ERGONOMİK

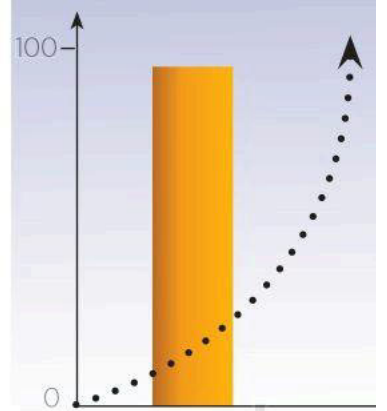


UZUN ÖMÜRLÜ



YALNI

**Karmod**  
*ne*



EMNİYETLİ

MEMNUN

**110'u aşkın ülkeye ihracat**



*1986'dan*

İHRACAT

TECH

Karmod

## Referanslar

# Dünyanın en büyük prefabrik kentini



7 Ayda  
**1884 Konut**



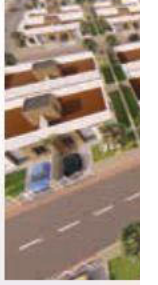
**110'u aşkın ülkeye ihracat yapan Karmod, Irak'ta tek seferde Dünya'nın en büyük prefabrik projeyi**

1884 adet konut ve 16.148 m<sup>2</sup> sosyal tesis yapılarını içeren proje toplam 174.148 m<sup>2</sup> büyüklükte. Proje kapsamında yapılan konutların yanı sıra sosyal tesis yapı komplekslerinde belediye için

Bursa ilimizin Nilüfer ilçesinde 12 adet pr binasından oluşan ONKO-DAY Hasta Ko binalarını tamamlayarak teslim ettik.



# Karm



## Gelecek için pro

Yaşam kültürü ve farklı iklimde c

**Karmod**  
*nc*

## Yüksek yapı güvenliği Karmod Ev'de...



# Karm



**Karmod**  
*ne*

Karmod'dan dev bir proje daha;

# Kongo'da 3 ayda projesi gerekleř



Kongo Demokratik Cumhuriyeti'nin Bařkenti Kinřas  
planda 51 metrekarelik 600 konut, üçüncü etapta d  
toplam 900 konutun üretimini gerekleřtirdik.

Karm

\* Türkiye'nin son deprem yönetmeliğine göre yapılan ilk Çelik Okulu.

# Depreme dayanıklı çelik okulu 72 gün

İstanbul'un Sultangazi ilçesinde bulunan 1.960 m<sup>2</sup> büyüklükteki okul 72 günde teslim ettik. Okul 2018 yılında yayınlanan en son deprem yönetmeliğine göre yapılan ilk çelik okulu.



# Teknik Özellikler

## Ön Üretilmiş Prefabrik Yapılarımızın Teknik Özellikleri

Karmod Prefabrik Yapıları 75 kg/m<sup>2</sup> kar yükü, 80 km/h rüzgar hızı, 1. derece deprem şartları ve 3. iklim bölgesi esas alınarak üretilmektedir. Belirtilen değerler müşterinin talebiyle montaj yerine uygun hale getirilebilmektedir.

### Dış ve İç Duvar Panoları

İç ve dış duvarlar çift taraflı çimentolu yonga levhadan veya fiber cementten imal edilir. Isı yalıtımı için duvar panelleri arasında polistiren sert köpük kullanılır.

Dış duvar kalınlığı 10 cm'dir. İç duvar kalınlığı 6 cm'dir.

Opsiyonel olarak; iç panel kalınlığı 10 cm, panel boyu 2500 mm, 2800 mm ya da 3000 mm olabilmektedir. Dış duvar dış kaplamasında ahşap ya da taş desenli dış cephe kaplama malzemesi uygulanabilir. Duvarlar karkas panel sistemi ile kaynaklı vidalı üretim yapılabilir.

### Duvar Birleşimleri

Birleşim elemanları olan özel U ve H profilleri paslanmaz galvaniz sacdan bükülerek özel kenet sistemi ile birleştirilir. Kenarlarda radius olduğundan terleme sonucu paslanma oluşmaz. Opsiyonel olarak yalıtım amaçlı lata kaplama yapılabilir. ("H"lar dışardan kaplama malzemesi ile kaplanabilir.)

### Kapılar

Dış kapılar çelik kapı olarak imal edilir. İç kapılar paslanmaz galvaniz sac kasalı, ahşap panel kapı olarak imal edilir.

Alüminyum ve PVC kapılar müşteri tercihli uygulamalarımızdır. Dış kapılarda silindirik, iç kapılarda gömme özellikli TSE belgeli kilitler kullanılmaktadır.

### Pencere ve Vasistaslar

Pencere projeye göre PVC esaslı malzemeden çift camlı ve vasistaslar buzlu tek camlı olarak imal edilir ve TSE belgeli PVC doğramadır. Opsiyonel olarak üretime uygun farklı ölçülerde ve farklı malzemelerden yapılabilir.

### Taşıyıcı Konstrüksiyonlar

Çatı makasları, girişler ve kolonlar özel bükümlü paslanmaz galvaniz sacdan imal edilir. Bina boyunca her 125 cm de bir özel şekillendirilmiş çelik makas konulmaktadır. Bu özel makas "C" ve "U" kesitli olup paslanmaz galvaniz sac malzemeden Roll former teknolojiyle kaynaklı sistemle üretilmektedir ve montajda somun ve civata kullanılmaktadır.

### Tavan Kaplamaları ve Yalıtımı

Tavan kaplaması olarak alçıpan levha kullanılır. Tavan alçıpanı üzerine cam yünü yalıtım malzemesi serilir. Opsiyonel olarak çift kat cam yünü serilebilir. Farklı yalıtım malzemesi de kullanılabilir. Alçıpan birleşim elemanları elektrostatik boyalı alüminyum malzemeden imal edilmiştir. Islak mekanların tavanlarına çimento esaslı yonga levha, fibercement veya yeşil alçıpan levha uygulanmaktadır.

### Çatı Kaplamaları ve Yalıtımı

Çatı kaplaması olarak aşıklar üzerine paslanmaz kiremit desenli boyalı trapez sac, opsiyonel olarak paslanmaz boyasız (natürel) galvaniz trapez sac veya boyalı trapez sac uygulanır. Makas alın bölgesi pvc malzeme ile kaplanmaktadır. Opsiyonel olarak çimento esaslı yonga levha ile ya da fibercement levha ile kaplanabilir. Bina etrafında paslanmaz galvaniz sacdan bükülmüş mentezli saçaklar bulunmaktadır. Çatıya özel bükümlü paslanmaz galvaniz sacdan deprem diyagonelleri konulmaktadır.

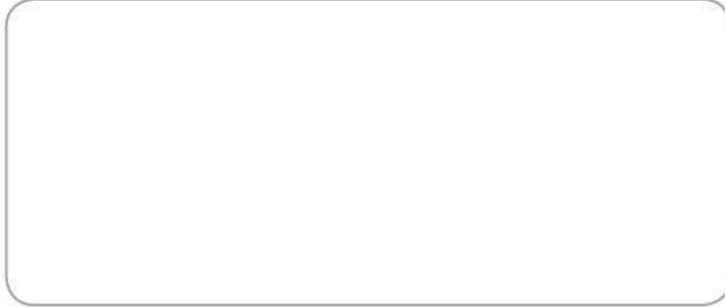
PVC esaslı kare yağmur dereleri ve aksesuarları monte edilmektedir. Opsiyonel olarak sac yağmur deresi ve aksesuarları da kullanılmaktadır.

### İç Kaplamaları (Opsiyonel)

Bina iç duvarları ve tavan üzerine yapılan bu uygulama, "H" ve diğer birleşim elemanlarını kapattığı için estetik görünümde yalıtım sağlamaktadır. İç duvar kaplamalarında beyaz alçıpan, ıslak mekanlarda yeşil alçıpan uygulanmaktadır.

### Dış Kaplamaları (Opsiyonel)

Bina montajı tamamlandıktan sonra taş desenli veya ahşap desenli çimento esaslı yonga levha veya fibercement tuğalı olarak dış cepheye monte edilmektedir. Bu uygulama bina cephesine ekstra estetik kazandırmakta ve ekstra yalıtım sağlamaktadır.



www.kar



**Genel Müdürlük / Head Office:**

Orta Mh. Oğuzhan Cd. Keban Sk. No: 4 Orhanlı-Tuzla/İstanbul/Türkiye

Tel : +90 (216) 392 20 45

Faks : +90 (216) 304 06 86

Web : www.karmod.com

E-mail : info@karmod.com



**444 20 35**