

İşin '**UZMAN**'ından...

ADROIT[®]





HAKKIMIZDA

Adroit, 1998 yılında IŞIKLAR ENDÜSTRİ alt grup markası olarak kurulup İstanbul'da faaliyetlerine başlamıştır. Markamız, yirmi yılı aşkın tecrübesiyle Türkiye, Avrupa, Asya, Kuzey Afrika, Kuzey Amerika kıtalarında 32 farklı ülkeye satış ve pazarlama gerçekleştirmektedir. Adroit, otomotiv satış sonrası ürün ve hizmetler, orijinal ürün üreticisi olan OEM fabrikalar, mobilya, ahşap, mermer, marin, yapı ve inşaat gibi sektörlerde ihtiyaç duyulan boyama, zemin hazırlama ve sonlandırma aşamaları için kullanılan ürün gruplarının üretimi ve ithalatını yapmaktadır. Ülkemizin yedi bölgesinde dünyanın ise dört farklı kıtasında firma temsilcilerimiz, teknik personellerimiz ve satış kadromuzla yaklaşık 8 bin bayimize hizmet vermekteyiz.

Vizyonumuz; Hizmet ve üretim kalitemizi artırarak ürünlerimizi müşterilerimize ulaştırmak, yüksek kalitede malzeme tedarik etmek, müşteri memnuniyetini daima en üst seviyede tutmak ve böylelikle şirketimize duyulan güveni her geçen gün daha da pekiştirmektir.



ABOUT US

Adroit was established in 1998 as a subsidiary brand of IŞIKLAR INDUSTRY GROUP and began its operations in Istanbul. With over twenty years of experience, our brand carries out sales and marketing activities in 32 countries across Türkiye, Europe, Asia, North Africa, and North America. Adroit manufactures and imports product groups used in the painting, surface preparation, and finishing stages required by industries such as automotive aftermarket products and services, OEM manufacturers, furniture, wood, marble, marine, building, and construction sectors. Through our company representatives, technical staff, and sales teams, we provide service to approximately 8,000 dealers across seven regions of Türkiye and four continents worldwide.

Our Vision; To continuously enhance our service and production quality, deliver our products to customers efficiently, supply high-quality materials, maintain customer satisfaction at the highest level, and thereby strengthen the trust placed in our company day by day.

İÇİNDEKİLER

CONTENTS

01 *PU MASTİKLER*
PU SEALANTS

02 *MS POLİMER BAZLI YAPIŞTIRICI*
MS POLYMER BASED ADHESIVE

03 *SİLİKON MASTİKLER*
SILICONE SEALANT

04 *SİLİKON TABANCIKAR VE MAKİNELER*
SILICONE APPLICATION GUNS AND MACHINES





SILICONIZED ACRYLIC
Paintable - Easy Apply - Waterproof after

ADRO

A close-up photograph of a white marker pointing to a joint in a wooden structure. The structure consists of a wooden beam and a piece of light-colored wood or particleboard. The background is a wooden floor and a white wall. The text 'PU MASTIKLER' and 'PU SEALANTS' is overlaid in orange at the bottom.

PU MASTIKLER PU SEALANTS





PU 301 CS40 (SOSİS-KARTUŞ) YAPI İNŞAAT POLİÜRETAN MASTİĞİ



ÜZERİ
BOYANABİLİR



MÜKEMMEL
SIZDIRMAZLIK
SAĞLAR



HIZLI
KÜRLEŞİR



- Tek komponentli, hava nemi ile kürleşen poliüretan esaslı bir sızdırmazlık malzemesidir. Demir sac, alüminyum, paslanmaz çelik, kurşun, bakır, seramik, cam, ahşap ve birçok plastik yüzeye mükemmel yapışma özelliğine sahiptir.
- Single-component, moisture-curing, polyurethane-based sealing material. It exhibits excellent adhesion to sheet metal, aluminum, stainless steel, lead, copper, ceramic, glass, wood, and many plastic surfaces.

**PAINTABLE
EXCELLENT SEALING
FAST CURING**





ÖZELLİKLER

- Kalıcı elastikiyete sahiptir.
- Akma yapmaz, tiksotropik özelliğindedir.
- Yüzey yapışkanlığı yoktur, kir tutmaz.
- Çekme yapmaz.
- Geliştirilmiş depolama stabilizesine sahiptir.
- Tabanca ile kolay uygulanabilir ve düzeltilebilir.
- Boyanabilir.

FEATURES

- Non-Sag consistency-Exc onalthixotropy
- Permanently flexible
- High adhesion strength

UYGULAMA ALANLARI

- İnşaat sektöründeki birleşim derzlerinin sızdırmazlığı ve yapıştırma uygulamalarında.
- Otomotiv sektöründe, araba, karavan vb. araçların imalatında.
- Havalandırma kanalları ve klima imalat ve montajında.
- Çatlarda yağmur suyu toplama borularının birleşim yerlerinde ve yağmur oluklarında sızdırmazlık sağlayıcı.
- Metal sac bileşim yerlerin izolasyonu ve titreşimi azaltımı
- Su, gaz, hava ve toz geçirgen aralıkların izole edilmesi.

APPLICATION AREAS

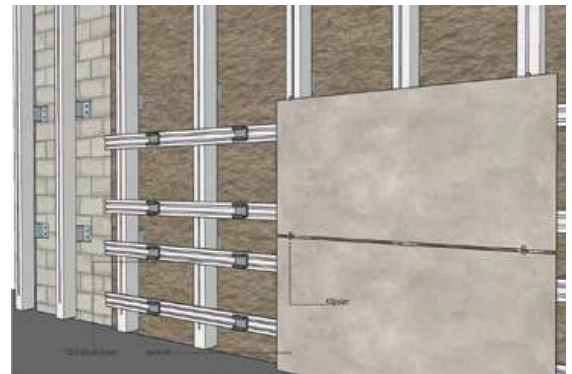
- Conneciton on joints in floors.
- Sealing and bonding of vagon ducts, gutters and spouts etc.
- Joints around windows, doorframes.
- For flashing common roofing detail applications.
- Construcition on adhesive applications.
- For vibration reduction in varioussubstrates
- Sealing against water, air, gas and dust.

PAKET

Ürün kodu	Renk	Hacim	Koli İçi Adedi
PU301CS40	Beyaz	280ml	25
PU301CS40	Siyah	280ml	25
PU301CS40	Gri	280ml	25
PU301CS40	Kırmızı	280ml	25
PU301CS40	Beyaz	600ml	20
PU301CS40	Siyah	600ml	20
PU301CS40	Gri	600ml	20

PACKAGE

Stock Code	Type	Volume(ml)	Box
PU301CS40	White	280ml	25
PU301CS40	Black	280ml	25
PU301CS40	Gray	280ml	25
PU301CS40	Red	280ml	25
PU301CS40	White	600ml	20
PU301CS40	Black	600ml	20
PU301CS40	Gray	600ml	20



EN 15651-1
EN 15651-2
EN 15651-3



CONSTRUCTION PU 25 (SOSİS)

POLİÜRETAN YAPI İNŞAAT MASTİĞİ

- Adroit Construction Pu 25 tek komponentli, hava nemi ile k rle en poli retan esaslı bir sızdırmazlık malzemesidir.  imento esaslı yapı malzemeleri, tuĐla, seramik, cam, ah ap, galvanize, sa , boyalı sa  ve bir ok plastik y zeye m kemmел yapı ma  zelliĐine sahiptir.

One-component, low-modulus polyurethane sealant that cures on exposure

- *to atmospheric humidity. It possesses excellent adhesion to all typical construction materials such as cement based materials, brick, ceramic, glass, wood, galvanized and painted sheet iron and various plastics.*



**Y KSEK
ELASTİK**
HIGH ELASTICITY



** ZERİ
BOYANABİLİR**
PAINTABLE





ÖZELLİKLER

- Kalıcı elastikiyete sahiptir.
- Akma yapmaz, tiksotropik özelliktedir.
- Çekme yapmaz.
- Tabanca ile kolay uygulanabilir.
- Boyanabilir.
- Kabarcıksız kürleşir.

FEATURES

- Possesses permanent elasticity. No sagging - Thixotropic.
- No surface tackiness after full cure. Do not pick up dirt.
- No shrinkage. Enhanced storage stability. Can be applied with hand gun and tooled easily. Paintable. Cures bubble-free.
- 25% movement capability. Conforms to BS 6920 for the metallic water soluble impurities. Conforms to the requirements of VOC content specifications in LEED credit EQc4.1
- "Low-emitting products" of SCAQMD rule 1168.

UYGULAMA ALANLARI

- İnşaat sektöründe yapı elemanları arasındaki birleşim yerlerinin doldurulmasında özellikle beton hareket derzlerinde,
- PVC pencere doğramalarının montajında,
- Ahşap kapı ve pencere montajında duvarla doğrama arasında kalan boşluklarda,
- Prefabrik yapı elemanlarının birleşim yerlerinde,
- Çatıda yağmur suyu toplama borularının birleşim yerlerinde ve yağmur oluklarında sızdırmazlık sağlayıcı olarak,
- Binalarda, prekast beton blokların arasında açık bırakılan çalışma paylarının kapatılmasında kullanılır.

APPLICATION AREAS

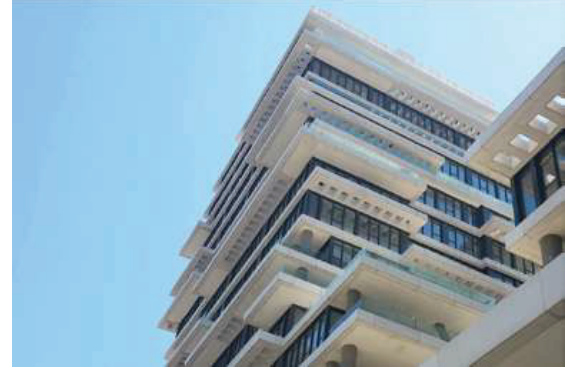
- Expansion joints between many different construction materials.
- Bonding of roof tiles. Installation of PVC window frames.
- Connection joints between wood window- and doorframes and walls. Joints between prefabricated construction materials.
- Sealing and bonding of ventilation ducts, gutters and spouts etc.
- For expansion joints between pre-cast concrete panels.

PAKET

Ürün kodu	Renk	Hacim	Koli İçi Adedi
CONSTRUCTION	Beyaz	600ml	20
CONSTRUCTION	Siyah	600ml	20
CONSTRUCTION	Gri	600ml	20

PACKAGE

Stock Code	Type	Volume(ml)	Box
CONSTRUCTION	White	600ml	20
CONSTRUCTION	Black	600ml	20
CONSTRUCTION	Gray	600ml	20



BS 6920 kural 11 ile belirtilen LEED kredisi EQc4.1
"Low emitting products"
protokolünce belirlenen VOC miktarı
ile uyumludur.

French A+ VOC emisyon
yeterliliklerini karşılar.





PU 302 FC40 (SOSİS-KARTUŞ) POLİÜRETAN MASTİĞİ



ÜZERİ
BOYANABİLİR



MÜKEMMEL
SIZDIRMAZLIK
SAĞLAR



HIZLI
KÜRLEŞİR



- Tek komponentli havadaki nem ile kürleşen poliüretan esaslı sızdırmazlık malzemesidir.
- One-component, high-modulus polyurethane sealant that cures on exposure to atmospheric humidity and must be used when fast curing is essential. It possesses excellent adhesion to sheet iron, aluminum, stainless steel, lead, copper, ceramic, glass, wood and various plastic materials.

**PAINTABLE
EXCELLENT SEALING
FAST CURING**



ÖZELLİKLER

- Hızlı kürleşir.
- Akma yapmaz, tiksotropik özelliktedir.
- Kir tutmaz, kolay uygulanır.
- Boyanabilir.
- İlk vakumlama gücüne sahiptir.

FEATURES

- Fast Curing.
- Permanently flexible. Non-sag consistency.
- Non-sticky / does not pick up dirt.
- Improved storage stability.
- Easy to gun, can be easily smoothed. Paintable.

UYGULAMA ALANLARI

- Seramik, doğal taş, prekast, granit uygulamaları için uygundur.
- Otomotiv sektöründe, araba, karavan vb. araçların imalatında.
- Havalandırma kanalları ve klima imalat ve montajında.
- Çatılarda yağmur suyu toplama borularının birleşim yerlerinde ve yağmur oluklarında sızdırmazlık sağlayıcı olarak.
- Metal sac birleşim yerlerinde izolasyonu sağlamak için
- Su, gaz, hava ve toz geçirgen aralıkların izole edilmesinde kullanılır.

APPLICATION AREAS

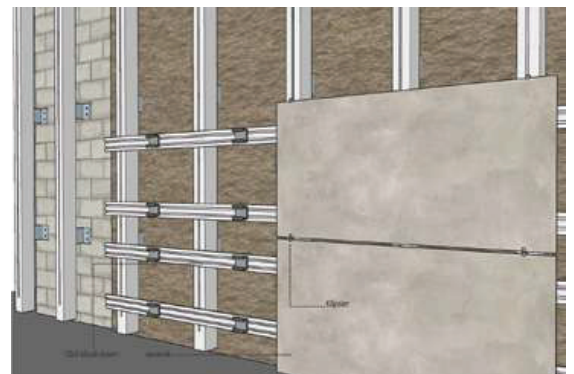
- Body construction of cars, containers, caravans etc. Sealing and bonding of ventilation ducts, gutters and spouts etc. Sealing of sheet metal seams. For vibration reduction in all type of sheet metal assembly works. Sealing against water, air, gas and dust. Conforms to the requirements of VOC content specifications in LEED credit EQc4.1 "Low-emitting products" of SCAQMD rule 1168. Meets the French VOC requirements for class A+.

PAKET

Ürün kodu	Renk	Hacim	Koli İçi Adedi
PU302FC40	Beyaz	280ml	25
PU302FC40	Siyah	280ml	25
PU302FC40	Gri	280ml	25
PU302FC40	Kırmızı	280ml	25
PU302FC40	Beyaz	600ml	20
PU302FC40	Siyah	600ml	20
PU302FC40	Gri	600ml	20

PACKAGE

Stock Code	Type	Volume(ml)	Box
PU302FC40	White	280ml	25
PU302FC40	Black	280ml	25
PU302FC40	Gray	280ml	25
PU302FC40	Red	280ml	25
PU302FC40	White	600ml	20
PU302FC40	Black	600ml	20
PU302FC40	Gray	600ml	20





PU 201 (SOSİS-KARTUŞ)

OTO/CAM YAPIŞTIRMA MASTİĞİ



HAVA ŞARTLARINA
DAYANIKLIDIR



SU
GEÇİRMEZ



KALICI
ELASTİK



- Tek komponentli, hava nemi ile kürlenerek polüüretan esaslı bir yapıştırıcı malzemesidir.
- It is a one-component, moisture-curing, polyurethane-based adhesive material.

**PERMANENT ELASTICITY
WATERPROOF
WEATHER RESISTANT**



ÖZELLİKLER

- Kalıcı elastikiyete sahiptir.
- Çekme yapmaz.
- Tabanca ile kolay uygulanabilir ve düzeltilebilir.

FEATURES

- It has permanent elasticity.
- Does not cause shrinkage.
- It can be easily applied and corrected with a gun.

UYGULAMA ALANLARI

- Oto, yat, tekne ve giydirmecamların montajında hızlı ve profesyonel kullanıma son derece uygundur.
- Uygun hava ve ortam koşullarında 10-15 dakikada dış kürlenme gerçekleşir.

APPLICATION AREAS

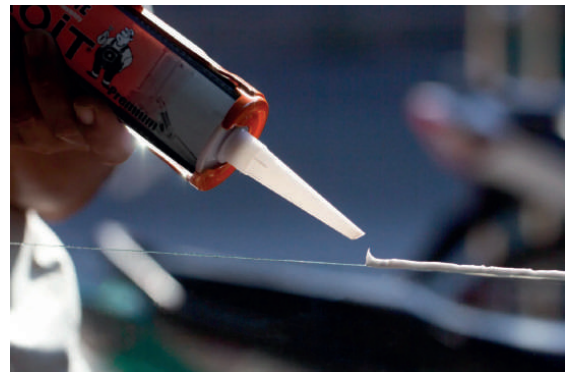
- It is extremely suitable for fast and professional use in the assembly of auto, yacht, boat and glazing.
- External curing takes place in 10-15 minutes under suitable weather and ambient conditions.

PAKET

Ürün Kodu	Hacim	Koli İçi Adet
PU201	300 ml	25
PU201	310 ml	25
PU201 (Sausage)	600 ml	20

PACKAGE

Ürün Kodu	Hacim	Koli İçi Adet
PU201	300 ml	25
PU201	310 ml	25
PU201 (Sausage)	600 ml	20



CE
EN 15651-1
EN 15651-2
EN 15651-3



PU 305 KÖPÜK UNIVERSAL

GENEL AMAÇLI PU KÖPÜK



**11 METRE
METRİK VERİM**
11 METERS YIELD



**MÜKEMMEL
YAPIŞMA**
EXCELLENT ADHESION



**4 MEVSİM
KULLANIM**
4 SEASON USE



- *Pu Köpük Universal havadaki nem ile kürleşen ve genişleyen tek komponentli aerosol poliüretan köpüktür.*
- *One-component, moisture-curing and self-expanding aerosol polyurethane foam. It is designed for easy dispensing through the straw adapter included with each can. It does not contain any propellant gases that are harmful to the ozone layer.*



ÖZELLİKLER

- Ozon tabakasına zarar veren herhangi bir itici gaz içermez.
- Çok amaçlı kolay kullanım özelliği.
- Mükemmel yapışma özelliği.
- Yüksek doldurma kapasitesi.
- Çekme yapmaz.
- Neme ve sıcaklığa bağlı olmak üzere 45 litreye kadar verim.
- Yüksek termal ve akustik izolasyon değeri.

FEATURES

- The product contains no propellants harmful to the ozone layer.
- It is multi-purpose and easy to apply.
- It offers excellent adhesion and high filling capacity.
- It does not shrink after application.
- Depending on humidity and temperature, it provides a yield of up to 45 liters.
- It delivers high thermal and acoustic insulation performance.

UYGULAMA ALANLARI

- Kapı ve pencere kasalarının montajında ve izolasyonunda.
- Elektrik tesisatlarının, sıcak ve soğuk su borularının izolasyonunda.
- Büyük boşlukların doldurulmasında.
- Genel amaçlı bir dolgu, yapıştırma ve yalıtım malzemesi olarak.
- Çatı konstrüksiyonlarında tüm açıklıkların sızdırmazlığında.

APPLICATION AREAS

- Fixing and insulating of door and window frames.
- Filling and sealing gaps, joints and cavities.
- Filling of penetrations in walls. Insulating electrical outlets and water pipes.

PAKET

Ürün Kodu	Hacim	Koli İç Adedi
PU305	750ml	12

PACKAGE

Stock Code	Volume (ml)	Box
PU305	750ml	12



CE
EN 15651-1
EN 15651-2
EN 15651-3





PU 306 KÖPÜK B1

YANGINA DAYANIKLI



**YANGINA
DAYANIKLI**
FIRE RESISTANT



**MÜKEMMEL
YAPIŞMA**
EXCELLENT ADHESION



**ETKİLİ
KORUMA**
EFFECTIVE
PROTECTION



- *Pu Köpük B1 nem ile kürleşen tek komponentli, 217 dakikaya kadar yangın dayanımı olan PU köpüktür.*

- *One component, moisture curing, self expanding, ready to use polyurethane foam with propellants which are completely harmless to ozone layer. It has a fire rating of up to 217 minutes in certain configurations.*



ÖZELLİKLER

- EN 1366-4 nolu standarta göre B1 sınıfına girer ve yangına 217dk. dayanır.
- Pek çok yüzeye mükemmel yapışma (Teflon, PE, PP hariç).
- Çok amaçlı köpüğün tüm özelliklerine sahiptir.
- Mükemmel montaj özelliği ve stabilite.
- Küf tutmaz.
- Su geçirmez.

FEATURES

- Classified as B1 according to EN 1366-4 standard and fire resistant up to 217 minutes.
- Excellent adhesion to many surfaces (except Teflon, PE and PP).
- Possesses all properties of multi-purpose foam.
- Excellent installation performance and stability.
- Resistant to mold.
- Waterproof.

UYGULAMA ALANLARI

- Kapı ve pencere kasalarının montajında ve izolasyonunda.
- Boşlukların, büyük çatlak ve deliklerin doldurulması ve yalıtımında.
- Atı yapımı sırasında ısı yalıtımı gerektiren uygulamalarda ve yalıtım malzemelerinin yapıştırılmasında
- Kablo ve boru kanallarının yalıtımında, bölme duvarların ses geçirmez hale getirilmesinde kullanılır.

APPLICATION AREAS

- All applications where fire retardant properties are required such as: Installation of door and window frames. Filling and sealing gaps, joints and cavities. Filling of penetrations in walls. Heat insulation of roof construction. Sealing of cable and pipe penetrations. Soundproofing and sealing partition walls. Bonding of insulation materials. Multi-Purpose, adhesion and fixation.

PAKET

Ürün Kodu	Hacim	Koli İç Adedi
PU305	750ml	12
PU305	600gr	12

PACKAGE

Stock Code	Volume (ml)	Box
PU305	750ml	12
PU305	600gr	12



EN 15651-1
EN 15651-2
EN 15651-3



PRİMER TEMİZLEYİCİ AKTİVATÖR

PRİMER ACTIVATOR CLEANER



Miktar	Koli Adet	Boyut
30	12	-
125	12	-
250	12	-
1000	12	-

Volume (ml)	Package Quantity	Size
30	12	-
125	12	-
250	12	-
1000	12	-

UYGULAMA ALANLARI

- Siyah renkli olup metale uygulandığında çürümeye karşı, cama uygulandığında ise mastiğin kurumasına yardımcıdır. Film tabakası oluşturmada etkilidir.

APPLICATION AREAS

- It is black in color and helps against rotting when applied to metal, and helps the mastic dry when applied to glass. It is effective in forming a film layer.



MS POLİMER BAZLI YAPIŞTIRICI MS POLYMER BASED ADHESIVE



MS50 MULTI SEAL (SOSİS)

GENEL AMAÇLI MASTİK VE YAPIŞTIRICI

- MS POLİMER Genel amaçlı hibrit mastik ve yapıştırıcıdır. Alüminyum, granit, seramik, mermer, porselen, metal, PVC, cam, ahşabın yanı sıra gözenekli yüzeylere sahip beton, tuğla gibi çok çeşitli malzemelere uygulanabilir.
- One component, high quality and professional adhesive with high adhesive strength and initial tack. It is suitable for bonding curtain rails and curtain track systems without the use of clamps and/or fixing tape.



ÇEVRE DOSTU
ENVIRONMENTALLY
FRIENDLY



YÜKSEK UV
DAYANIMINA SAHIPTİR
HIGH UV RESISTANCE



LEKE TUTMAZ
STAIN RESISTANT



ÜZERİ
BOYANABİLİR
PAINTABLE



YÜZEY YAPIŞKANLIĞI
YOKTUR
NO SURFACE TACKINESS





ÖZELLİKLER

- Solvent, silikon ve izosiyanat içermez.
- Çok düşük VOC içeriğine sahiptir.
- Yaş ve nemli koşullarda dahi kabarcık oluşumu gözlenmez.
- Yüksek UV dayanıma sahiptir.
- Su bazlı boyalar ile boyanabilir.
- Çekme yapmaz, leke oluşturmaz.
- Akma yapmaz, kolay uygulanabilir.
- Yüzey yapışkanlığı yoktur.

FEATURES

- One component, fast curing, easy to use adhesive foam. Bonding blocks and stones during construction works. Powerful adhesion to concrete and stone variations. Suitable to use at interior and exterior applications. Remarkable resistance to weather conditions. Doesn't form thermal bridges, thanks to the excellent thermal insulation. More economical, practical and easy to use. Minimum expansion during drying period. After dried, no further expansion or shrinkage. No more extra burden or weight to building. Usable at low temperature like 0°C. It does not contain any propellant gases which are harmful to the ozone layer.

UYGULAMA ALANLARI

- İnşaat sektöründe yapı elemanları arasındaki birleşim yerlerinin doldurulmasında özellikle beton hareket derzlerinde,
- PVC pencere doğramalarının montajında,
- Ahşap kapı ve .pencere montajında duvarla doğrama arasında kalan boşluklarda,
- Prefabrik yapı elemanlarının birleşim yerlerinde,
- Çatıda yağmur suyu toplama borularının birleşim yerlerinde ve yağmur oluklarında sızdırmazlık sağlayıcı olarak,
- Binalarda, prekast beton blokların arasında açık bırakılan çalışma paylarının kapatılmasında kullanılır.

APPLICATION AREAS

- Expansion joints between many different construction materials. Bonding of roof tiles. Installation of PVC window frames. Connection joints between wood window- and doorframes and walls. Joints between prefabricated construction materials. Sealing and bonding of ventilation ducts, gutters and spouts etc. For expansion joints between pre-cast concrete panels.

PAKET

Ürün kodu	Renk	Hacim	Koli İçi Adedi
MSMULTİ	Beyaz	600ml	20
MSMULTİ	Siyah	600ml	20
MSMULTİ	Gri	600ml	20

PACKAGE

Stock Code	Type	Volume(ml)	Box
MSMULTİ	White	600ml	20
MSMULTİ	Black	600ml	20
MSMULTİ	Grey	600ml	20



EN 15651-1
EN 15651-2



MS55 HIGH TACK (SOSİS-KARTUŞ)

GENEL AMAÇLI MONTAJ YAPIŞTIRICI



MÜKEMMEL
YAPIŞMA



350KG/M
YÜK TAŞIMA



ANINDA
GÜÇLÜ TUTUNMA



- Tek komponentli, yüksel yapışma ve ilk tutunma gücüne sahip, APT Polimer esaslı bir yapıştırıcıdır. Ağır yapı malzemelerinin sabitleme ihtiyacı olmadan yapışmasına olanak verir.
- APT polymer-based, one component, high quality and professional adhesive with high adhesive strength and initial tack. It is suitable for bonding heavy building materials without the use of clamps and/or fixing tape.

INSTANT STRONG ADHESION 350 KG/M LOAD BEARING CAPACITY EXCELLENT ADHESION

- APT: Adroit Polimer Teknolojisi, Adroit tarafından geliştirilmiş modifiye silan teknolojisidir.
- APT: (Adroit Polymer Technology) is Adroit's proprietary modified silane technology.





ÖZELLİKLER

- Su geçirmezdir.
- Tek komponentlidir.
- Üzeri boyanabilir.
- Kabarcık oluşumu yoktur.
- Hacim kaybına uğramaz.
- Astar gerektirmez (Ön test yapılması önerilir).
- Mükemmel elastikiyet ve çok iyi yapışma gücüne sahiptir.
- Solvent, silikon ve izosiyanat içermez.

FEATURES

- High initial tack. Eco-friendly, free from isocyanate, solvent, acids and halogens. Excellent primerless adhesion to numerous porous and non-porous substrates. Excellent elasticity, no bubble formation, waterproof, no shrinkage, over-paintable. No primer required (tests recommended). Not lose volume after curing.

UYGULAMA ALANLARI

- Cephe ve tavan kaplama elemanlarının sabitlenmesinde.
- Ses izolasyon panellerinin montajında (taş yünü, ahşap ve plastik köpük paneller)
- Isı İzolasyon panellerinin sabitlenmesinde (PUR, PIR, PS).
- İnşaat sektöründe çerçeve, kasa gibi bileşenlerin montajında.
- Binalarda ahşap, plastik veya metal aksesuarların montajında.
- Kapı eşiklerinin, pencere denizliklerinin, süpürgeliklerin ve kaplama plakalannin sabitlenmesinde kullanır.

APPLICATION AREAS

- It is specially developed as a universal adhesive for bonding various building materials. It is suitable for elastic bonding of panels, profiles and other pieces on the most common substrates such as: stone, concrete, mirrors, glass, plasterboard, PU, PVC, polyester, plastics, enamel, ceramic, copper, lead, zinc, aluminium, metals, R.V.S., wood, HPL and cement fibre panels etc. Common application areas are: Wall cladding elements and ceiling panels. Sound isolation panels. Thermal isolation panels (PUR, PIR, PS). Casings and frames in building construction. Wooden and plastic laths, ornaments and frames. Doorsteps, window sills, skirting boards and cover plates. Complete construction elements (such as roofing and facade elements) in frames.

PAKET

Ürün kodu	Renk	Hacim	Koli İçi Adedi
HIGHTACK55	Beyaz	290ml	25
HIGHTACK55	Siyah	290ml	25
HIGHTACK55	Gri	290ml	25
HIGHTACK55	Beyaz	600ml	20
HIGHTACK55	Siyah	600ml	20
HIGHTACK55	Gri	600ml	20

PACKAGE

Ürün kodu	Renk	Hacim	Koli İçi Adedi
HIGHTACK55	White	290ml	25
HIGHTACK55	Black	290ml	25
HIGHTACK55	Gray	290ml	25
HIGHTACK55	White	600ml	20
HIGHTACK55	Black	600ml	20
HIGHTACK55	Gray	600ml	20



EN 15651-1
EN 15651-2

SCAQMD kuralı 1168 ile belirlenen
LEED kredisi EQC4.1 "Low emitting
products" protokolüne belirlenen
VOC miktarı ile uyumludur.



EPDM YAPIŞTIRICI (SOSİS)

- Yapıştırıcı levha uygulamaları için geliştirilmiş, nötr sistem kürleşen yapıştırıcı ve sızdırmazlık malzemesidir. Yapı malzemelerinde korozyona neden olmaksızın, kokusuz kürleşme ve çok güçlü yapışma sağlar.
- One component, neutral curing, high performance silicone sealant specially developed for bonding and sealing of EPDM sheets.



**HAVA ŞARTLARINA
DAYANIKLIDIR**
WEATHER RESISTANT



KOKUSUZDUR
ODORLESS



**KALICI
ELASTİK**
PERMANENT ELASTICITY





ÖZELLİKLER

- Tek komponentlidir, havadaki nemle kürleşir.
- Hızlı kürleşir. Kürleşirken koku yaymaz.
- Kürleştikten sonra yüksek elastikiyete sahiptir.
- Pek çok gözenekli ve gözeneksiz yüzeye astara gerek duyulmaksızın yapışma sağlar.
- Solvent içermez.
- Düşük modüllüdür.
- Her türlü hava koşullarına son derece dayanıklıdır.
- Yüksek ve düşük sıcaklıklarda özelliklerini kaybetmez -60 °C, +180 °C)
- Korozyona neden olmaz, inşaat malzemeleri ile reaksiyona girmez.

FEATURES

- *Moisture curing. Very good adhesion on porous and nonporous surfaces including EPDM. Resistance to weather conditions. Fast curing. High elasticity. It does not lose its properties at high and low temperatures (-60 C, +180C) Does not contain solvent, it has a low modulus. Quickly curing, does not emit odors when curing. Does not cause corrosion and not react with construction materials.*

UYGULAMA ALANLARI

- *Dış cephe ve çatı sistemlerindeki EPDM membran ve örtülerin bitiş detaylarının ve ek yerlerinin izolasyonunda ve EPDM esaslı malzemelerin birbirine veya çok çeşitli yapı malzemelerine yapıştırılmasında.*

APPLICATION AREAS

- *It is used for the insulation of EPDM membranes and joints in exterior facade and roof systems, and for the bonding of EPDM-based materials to each other or for various building materials.*

PAKET

Ürün kodu	Renk	Hacim	Koli İçi Adedi
EPDM	Siyah	600ml	20

PACKAGE

Stock Code	Type	Volume(ml)	Box
EPDM	Black	600ml	20



CE
EN 15651-1
EN 15651-2
EN 15651-3





ADROIT SEAM SEALER

(MODİFİYE SİLAN)



POLYMER BASED MODIFED ADHESIVE



**HAVA ŞARTLARINA
DAYANIKLIDIR**
WEATHER RESISTANT



**SU
GEÇİRMEZ**
WATERPROOF



**%100 APT
MODİFİYE SİLAN**
100% APT MODIFIED SILANE



- APT: Adroit Polimer Teknolojisi , Adroit tarafından geliştirilmiş modifiye silan teknolojisidir.
- APT: (Adroit Polymer Technology) is Adroit's proprietary modified silane technology.



ÖZELLİKLER

- APT ile geliştirilmiş profesyoneller baz alınarak üretilmiş püskürtülebilir modifiye silan mastik.
- Orjinal görüntü ile eşleşir.

FEATURES

- A professional-grade, sprayable modified silane sealant enhanced with APT technology.
- It matches the original image.

UYGULAMA ALANLARI

- Birleşme noktalarında, punta noktalarında, motor ve bagaj bölümlerinde, çamurluk içlerinde vs. karasör içinde ve dışında kullanılabilir yüksek yapışma kabiliyetine sahiptir.
- Su bazlı boyada da kullanılabilir.

APPLICATION AREAS

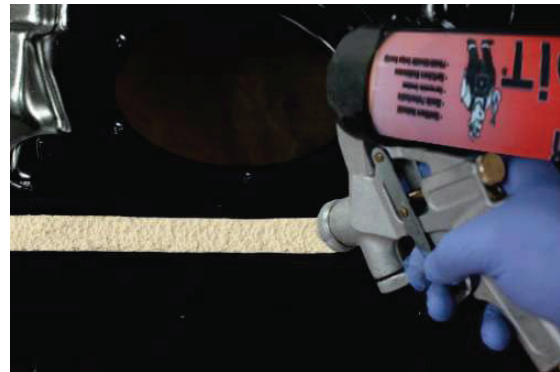
- It matches the original image. Can apply on the joints, in the motorized and luggage compartments, in the fender, etc. It can be used inside and outside of the body and has high adhesion ability. *It can also be used in water based paint.

PAKET

Ürün kodu	Renk	Hacim	Koli İçi Adedi
SEAM SEALER	Bej	290ml	12
SEAM SEALER	Gri	290ml	12
SEAM SEALER	Beyaz	290ml	12
SEAM SEALER	Siyah	290ml	12
SEAM SEALER	Bej	600ml	12
SEAM SEALER	Gri	600ml	12
SEAM SEALER	Beyaz	600ml	12
SEAM SEALER	Siyah	600ml	12

PACKAGE

Stock Code	Type	Volume(ml)	Box
SEAM SEALER	Beige	290ml	12
SEAM SEALER	Grey	290ml	12
SEAM SEALER	White	290ml	12
SEAM SEALER	Black	290ml	12
SEAM SEALER	Beige	600ml	12
SEAM SEALER	Grey	600ml	12
SEAM SEALER	White	600ml	12
SEAM SEALER	Black	600ml	12





UNIVERSAL SILICONE
General Purpose - Excellent Adhesion - Mold Proof - Fast Curing

ADROIT





SİLİKON MASTİKLER SILICONE SEALANT



PREMIUM NÖTR SİLİKON ESASLI MASTİK (SOSİS-KARTUŞ)

NÖTR DIŞ CEPHE SİLİKONU WEATHERSEAL



AŞINDIRICI
İÇERMEZ



SU
GEÇİRMEZ



KALICI
ELASTİK

- Dış cephe uygulamaları için geliştirilmiş yüksek performanslı nötr sistem %100 silikondur.
- A neutral cure, exclusively produced for weather sealing and glazing application. It forms highly resistive weatherproof seal on windows and building facades.

**PERMANENT ELASTICITY
WATERPROOF
NON-CORROSIVE**



ÖZELLİKLER

- Pek çok gözenekli ve gözeneksiz yüzeye yapışma sağlar.
- Solvent içermez %100 silikondur, küreşirken kokuyamaz.
- Yağmur, kar, rüzgar, direkt güneş ışığı gibi her türlü hava koşullarına dayanıklıdır.
- Yüksek ve düşük zemin sıcaklıklarına özelliklerini kaybetmez.

FEATURES

- Provides permanent elasticity thanks to its 100% silicone formula. Not affected by exposure to sunlight, rain, snow and maintains it over many years. Exceptional resistance to extreme temperatures. Very low odor and noncorrosive. Excellent flexibility and adhesion to numerous porous and non-porous. Substrates for large scale construction and glazing applications. Fast curing, low modulus, high elasticity. High viscosity non slump formula.

UYGULAMA ALANLARI

- Birleşme noktalarında, punta noktalarında, motor ve bagaj bölümlerinde, çamurluk içlerinde vs. karasör içinde ve dışında kullanılabilir yüksek yapışma kabiliyetine sahiptir.
- Su bazlı boyada da kullanılabilir.

APPLICATION AREAS

- It matches the original image. Can apply on the joints, in the motorized and luggage compartments, in the fender, etc. It can be used inside and outside of the body and has high adhesion ability. It can also be used in water based paint.



UV DAYANIMI UV RESISTANCE

PAKET

Ürün kodu	Renk	Hacim	Koli İçi Adedi
NTR PREM	Beyaz	300ml	24
NTR PREM	Siyah	300ml	24
NTR PREM	Gri	300ml	24
NTR PREM	Kırmızı	300ml	24
NTR PREM	Beyaz	600ml	20
NTR PREM	Siyah	600ml	20
NTR PREM	Gri	600ml	20
NTR PREM	Kırmızı	600ml	20

PACKAGE

Stock Code	Type	Volume(ml)	Box
NTR PREM	White	300ml	24
NTR PREM	Black	300ml	24
NTR PREM	Gray	300ml	24
NTR PREM	Red	300ml	24
NTR PREM	White	600ml	20
NTR PREM	Black	600ml	20
NTR PREM	Gray	600ml	20
NTR PREM	Red	600ml	20



EN 15651-1
EN 15651-2
EN 15651-3



100A SİLİKON (KARTUŞ)

GENEL AMAÇLI SİLİKON



**KALICI
ELASTİK**



**ÇATLAMA
YAPMAZ**



**MÜKEMMEL
YAPIŞMA**

- Genel amaçlı ve tek komponentli geniş kullanım alanına sahip sızdırmaz ve derz dolgu malzemesidir.
- One-component silicone sealant for a range of general sealing and glazing applications. It provides a strong adhesion and suitable for use on common non-porous building materials.

**PERMANENT ELASTICITY
CRACK RESISTANT
EXCELLENT ADHESION**



ÖZELLİKLER

- Kürleştikten sonra sürekli elastik kalır.
- Gözeneksiz yüzeylere mükemmel yapışma sağlar.
- Çatlamaz, sararma yapmaz, yaşlanma etkilerine dirençlidir. Deterjan, temizlik malzemesi ve kimyasallara karşı dayanıklıdır.
- Her mevsim uygulanabilir.

FEATURES

- Stays permanently elastic after curing.
- Remains flexible in low and high temperatures.
- Resistance to aging, cracking and discoloring.
- Resistant to chemicals such as detergent and cleaning materials.
- Provides excellent adhesion to non-porous surfaces.
- Can be applied in all-seasons.

UYGULAMA ALANLARI

- Genel olarak cam takma ve montaj işlerinde.
- Kapı ve pencere aralıklarında yalıtım ve dolgu amaçlı DIY projelerinde.
- Banyove mutfaklardaki uygulamalar ile sıhhi tesisat işlerinde.
- Elektrik malzemelerinin, priz anahtarlarının izolasyonunda

APPLICATION AREAS

- Generally in glass fitting and assembly works. For the purpose of insulation and filling in door and window openings. D.I.Y applications such as bathroom and kitchen applications and plumbing works. In the insulation of electrical materials, socket switches. Connection and expansion joints on glass, porcelain, steel etc.



PAKET

Ürün kodu	Renk	Hacim	Koli İçi Adedi
100A	Şeffaf	280gr	25
100A	Beyaz	280gr	25
100A	Siyah	280gr	25
100A	Kahve	280gr	25
100A	Gri	280gr	25
100A	Fildişi	280gr	25
100A	Altın Meşe	280gr	25
100A	Bronz	280gr	25
100A	Alüm.	280gr	25

PACKAGE

Stoke Code	Type	Volume	Box
100A	Transparent	280gr	25
100A	White	280gr	25
100A	Black	280gr	25
100A	Brown	280gr	25
100A	Grey	280gr	25
100A	Golden Oak	280gr	25
100A	Light Ivory RAL1015	280gr	25
100A	Bronz	280gr	25
100A	Aluminium	280gr	25





600A SİLİKON (KARTUŞ) SİLİKONİZE MASTİK



ÜZERİ
BOYANABİLİR



KOKUSUZDUR



ÇEVRE
DOSTU



- Tek komponentli, silikon emülsiyonu ile takviye edilmiş, yüksek yapışma güzüne sahip bir derz dolgu ve izolasyon malzemesidir.
- One-component acrylic emulsion based sealant reinforced with silicone emulsion. It has superior adhesion and good elasticity.

**PAINTABLE
ODORLESS
ENVIRONMENTALLY FRIENDLY**



ÖZELLİKLER

- Parlak ve kaygan bir görünümü vardır.
- Uygulanması ve temizlenmesi kolaydır.
- Boyanabilir ve kokusuzdur.
- Slovent içermez.

FEATURES

- Water based & Non-toxic. Very low VOC content. Water-proof after curing. Over paintable. Very easy to apply and clean. Can be used on all porous surfaces such as brick, concrete, wood etc.

UYGULAMA ALANLARI

- Duvar ve tavanlardaki çatlakların doldurulmasında,
- Ahşap, beton ve tuğla gibi inşaat elemanlarının birleşim yerlerinde sızdırmazlık sağlayıcı olarak,
- Kapı ve pencere doğramalarının montajında, boşlukların doldurulmasında kullanılır.

APPLICATION AREAS

- One- component acrylic emulsionbased sealant reinforced with silicone emulsion. It has superior adhesion and good elasticity. Sealing of low movement joints between various construction materials (wood, concrete, brick etc.) Sealing joints between windows, walls, doors etc. Filling cracks in walls and on ceilings.

PAKET

Ürün kodu	Renk	Hacim	Koli İçi Adedi
600A	Beyaz	500gr	24
600A	Siyah	500gr	24
600A	Gri	500gr	24
600A	Kırmızı	500gr	24

PACKAGE

Ürün kodu	Renk	Hacim	Koli İçi Adedi
600A	Beyaz	500gr	24
600A	Siyah	500gr	24
600A	Gri	500gr	24
600A	Kırmızı	500gr	24



EN 15651-1
EN 15651-2
EN 15651-3



STANDART NÖTR SİLİKON NT5 (SOSİS-KARTUŞ)



NÖTR YAPI VE İNŞAAT SİLİKONU



HAVA ŞARTLARINA
DAYANIKLIDIR
WEATHER RESISTANT



SU
GEÇİRMEZ
WATERPROOF



KALICI
ELASTİK
PERMANENT
ELASTICITY

- Adroit Standart Nötr Silikon NT5 özellikle dış cephe uygulamaları için yeni geliştirilmiş yüksek performanslı nötr sistem kürleşen tek bileşenli silikon mastiktir. Kürleştiğinde zorlu hava koşulları karşı yüksek dayanım sağlayan bir yapı oluşturur.
- Neutral cure, silicone sealant, exclusively created for weather sealing and glazing application. It forms highly resistive weatherproof seal on windows and building facades. It is also suitable for sealing applications on the surfaces where acetoxy silicone is not desired.





ÖZELLİKLER

- Her türlü hava koşullarına dayanıklıdır.
- Kalıcı elastikiyet.
- Büyük çapta inşaat ve cam uygulamalarında yüksek performans.
- ISO EN 11600-F-20LM Standardına uygundur.
- Gözenekli ve gözeneksiz yüzeye mükemmel yapışma sağlar.
- Yüksek ve düşük zemin sıcaklıklarında özelliklerini kaybetmez.

FEATURES

- It is resistant to all kinds of weather conditions such as rain, snow, wind and direct sun light. It has high resistance against extreme temperatures. It has long lasting elasticity. High performance in large scale constructions and glass applications. Provides excellent adhesion to many porous and non-porous surfaces. Does NOT lose its properties at high and low ground temperatures. High viscosity, non slump formula Excellent UV resistance.

UYGULAMA ALANLARI

- Pencere kenarları, giydirme cepheler, mermer, taş ve pürüzlü yüzeylerin derzlerinin kapatılmasında kullanılır.

APPLICATION AREAS

- Premium weather sealing and joint sealing for walls, windows and doors. Sealing and mounting window and door frames. Sealing applications of marble, stone and other porous substrates. Vent and HVAC ducts systems. Outstanding primerless adhesion on joining elements made from brick, stone, concrete, wooden, plastic, steel, aluminum, zinc, porcelain, ceramic, PVC, metal profiles, glass and porous surfaces. Preliminary test is recommended for some plastics if necessary.



UV DAYANIMI UV RESISTANCE

PAKET

Ürün kodu	Renk	Hacim	Koli İçi Adedi
NT5 STAND	Beyaz	300ml	24
NT5 STAND	Siyah	300ml	24
NT5 STAND	Gri	300ml	24
NT5 STAND	Kırmızı	300ml	24
NT5 STAND	Beyaz	600ml	20
NT5 STAND	Siyah	600ml	20
NT5 STAND	Gri	600ml	20
NT5 STAND	Kırmızı	600ml	20

PACKAGE

Stock Code	Type	Volume(ml)	Box
NT5 STAND	White	300ml	24
NT5 STAND	Black	300ml	24
NT5 STAND	Gray	300ml	24
NT5 STAND	Red	300ml	24
NT5 STAND	White	600ml	20
NT5 STAND	Black	600ml	20
NT5 STAND	Gray	600ml	20
NT5 STAND	Red	600ml	20



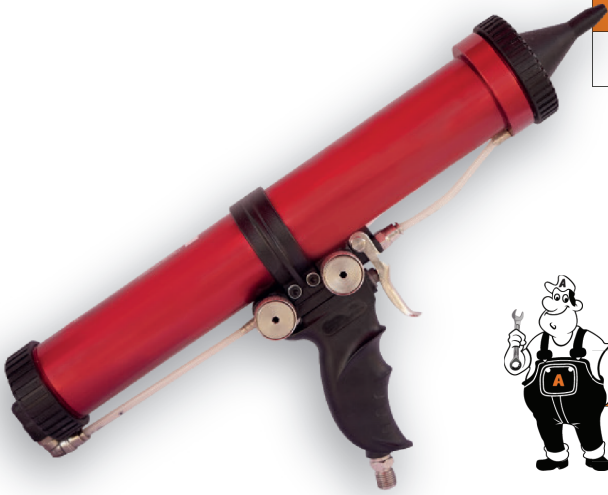
EN 15651-1



SİLİKON TABANCIKLAR VE MAKİNELER SILICONE APPLICATION GUNS AND MACHINES



HAVALI POLİMER MASTİK TABANCIĞI NEW AIR SEALANT GUN



Miktar	Koli Adet	Boyut
-	1	-



Volume (ml)	Package Quantity	Size
-	1	-

UYGULAMA ALANLARI

- Polimerizasyon ve yalıtım malzemelerini uygulamakta kullanılan basınç ve desanj ayarlı, hizmete özel tabancıdır.

APPLICATION AREAS

- It is a service-specific gun with pressure and discharge adjustment, used to apply polymerization and insulation materials.



HAVALI SOSİS TABANCASI

AIR SEALANT GUN

Miktar	Koli Adet	Boyut
-	1	-



Volume (ml)	Package Quantity	Size
-	1	-

UYGULAMA ALANLARI

- Sosis dolumu yapılmış mastigin kolay ve verimli olarak kullanımını için uygundur. Basınç sistemine gerek vardır, profesyonel kullanım içindir.

APPLICATION AREAS

- It is suitable for easy and efficient use of mastic filled with sausage. Pressure system required, for professional use.



HAVALI KARTUŞ TABANCASI

AIR CARTIGE SEALANT GUN



Miktar	Koli Adet	Boyut
-	1	-

Volume (ml)	Package Quantity	Size
-	1	-

UYGULAMA ALANLARI

- Kartuşun içindeki mastigin kolay çıkması için kullanılır. Basınç sistemine gerek vardır profesyonel kullanım içindir, 1 ila 8 arası bar ayarı yapılabilir.

APPLICATION AREAS

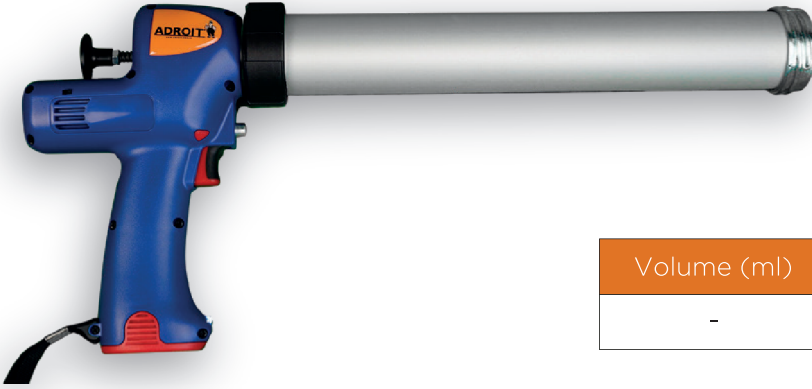
- It is used for easy removal of the mastic inside the cartridge. Pressure system is needed. For professional use, 1 to 8 bar can be adjusted.



ŞARJLI SOSİS TABANCIĞI

RECHARGEABLE SAUSAGE GUN

Miktar	Koli Adet	Boyut
-	1	-



Volume (ml)	Package Quantity	Size
-	1	-

UYGULAMA ALANLARI

- Sosis dolumu yapılmış mastigin kolay ve verimli olarak kullanımı için uygundur. Profesyonel kullanım içindir. 5580 Newton gücünde, dolu batarya ile 120 adet sosis sıkabilme gücündedir. Hızlı şarj özelliğine sahiptir.*

APPLICATION AREAS

- It is suitable for easy and efficient use of mastic filled with sausage. It is for professional use. It has a power of 5580 Newtons and has the power to squeeze 120 sausages with a full battery. It has fast charging feature.*



MANUEL SOSİS TABANCASI

MANUEL SEALANT GUN

Miktar	Koli Adet	Boyut
-	1	-



Volume (ml)	Package Quantity	Size
-	1	-

UYGULAMA ALANLARI

- Sosis dolumu yapılmış mastiğin kol kuvetiyle kullanımı sağlar.

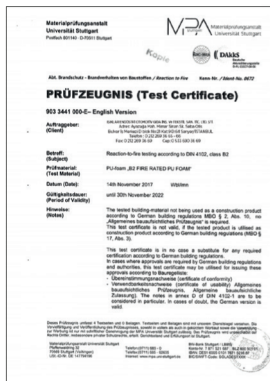
APPLICATION AREAS

- It allows the use of sausage-filled mastic with an arm tub.

SERTİFİKALAR / CERTIFICATES

Adroit, ürün ve hizmet süreçlerinde ulusal ve uluslararası kalite standartlarını esas alır. Tüm üretim ve kalite kontrol aşamaları, bağımsız kuruluşlar tarafından denetlenmekte ve belgelenmektedir.

Adroit adopts national and international quality standards in its product and service processes. All production and quality control stages are audited and certified by independent organizations.



ADROIT ENDÜSTRİYEL YAPIŞTIRICI VE KİMYA SANAYİ TİCARET A.Ş.
Ayazağa Mah. Mimar Sinan Sk. Seba Ofis Bulvar İş Merkezi
D/Blok No:21 Kat:9 D:64 Sarıyer/İSTANBUL

Telefon: (0 212) 269 36 65 - 66 **Cep:** 0 533 690 36 69

Fax: (0 212) 269 36 69

Mail: info@adroit.com.tr **Web site:** www.adroit.com.tr

